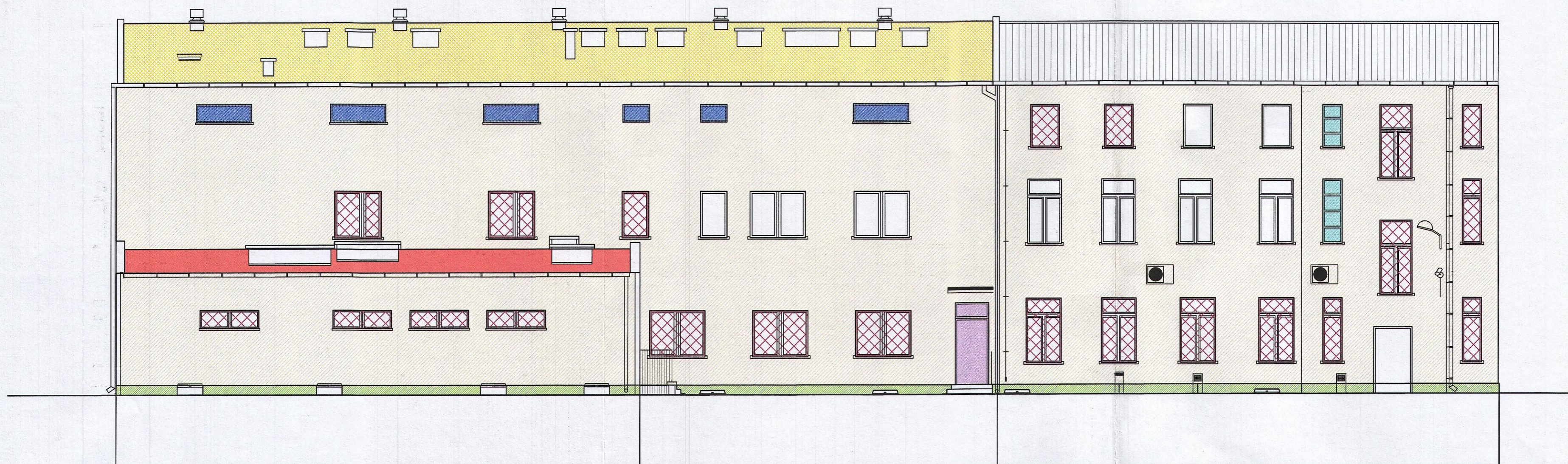


ELEWACJA  
PÓŁNOCNO-ZACHODNIA



Izolacja ścian zewnętrznych  
- styropian 16 cm ( $\lambda_{amb.}=0,045W/mK$ )  
- powierzchnia 878,77 m<sup>2</sup>

Izolacja ścian cokołowych  
- styrodur 8 cm ( $\lambda_{amb.}=0,034W/mK$ )  
- powierzchnia 37,45 m<sup>2</sup>

Izolacja ścian - lukarna  
- styropian 16 cm ( $\lambda_{amb.}=0,04W/mK$ )  
- powierzchnia 8,95 m<sup>2</sup>

Izolacja stropodachu dobudówki  
- wełna granilowana 18 cm ( $\lambda_{amb.}=0,05W/mK$ )  
- powierzchnia 113,98 m<sup>2</sup>

Izolacja dachu - część o małym nachyleniu  
- styropapa 22 cm ( $\lambda_{amb.}=0,04W/mK$ )  
- powierzchnia 319,17 m<sup>2</sup>

Izolacja dachu - część skośna  
- wełna mineralna 25 cm ( $\lambda_{amb.}=0,045W/mK$ )  
- powierzchnia 96,72 m<sup>2</sup>

Izolacja dachu - lukarna  
- styropian 22 cm ( $\lambda_{amb.}=0,04W/mK$ )  
- powierzchnia 6,48 m<sup>2</sup>

Okna drewniane - wymiana na PVC  
-  $U=1,1 W/m^2K$   
- powierzchnia 14,80 m<sup>2</sup>

Luksfery - wymiana na PVC  
-  $U=1,1 W/m^2K$   
- powierzchnia 3,12 m<sup>2</sup>

Drzwi drewniane - wymiana na PVC  
-  $U=1,5 W/m^2K$   
- powierzchnia 4,55 m<sup>2</sup>