

**UCHWAŁA NR VI/43/2015  
RADY GMINY ZWIERZYN**

z dnia 25 marca 2015 r.

**w sprawie zgody na włączenie nieruchomości w granice Kostrzyńsko – Słubickiej Specjalnej Strefy  
Ekonomicznej.**

Na podstawie art. 18 ust. 2 punkt 15 ustawy z dnia 8 marca 1990 r. o samorządzie gminnym (tj. Dz.U. z 2013 r. poz. 594 ze zmianą z 2013 r. Dz.U. poz. 645, poz. 1318, z 2014 r. Dz.U. poz. 379, poz. 1072) oraz art. 4 ust. 2 ustawy z dnia 20 października 1994 roku o specjalnych strefach ekonomicznych (tj. Dz.U. z 2015 roku, poz. 282) uchwała się co następuje:

**§ 1.** Wyraża się zgodę na włączenie w granice Kostrzyńsko – Słubickiej Specjalnej Strefy Ekonomicznej nieruchomości położonych na terenie Gminy Zwierzyn obręb Zwierzyn, określonych numerami ewidencyjnymi działek:

Dz. nr ewid. 823/1

Dz. nr ewid. 823/2

o łącznej powierzchni 7,7509 ha, stanowiących własność Gminy Zwierzyn, których położenie zostało określone na mapie stanowiącej załącznik do niniejszej uchwały.

**§ 2.** Wykonanie uchwały powierza się Wójtowi Gminy Zwierzyn.

**§ 3.** Uchwała wchodzi w życie z dniem podjęcia.

Przewodniczący Rady  
Gminy

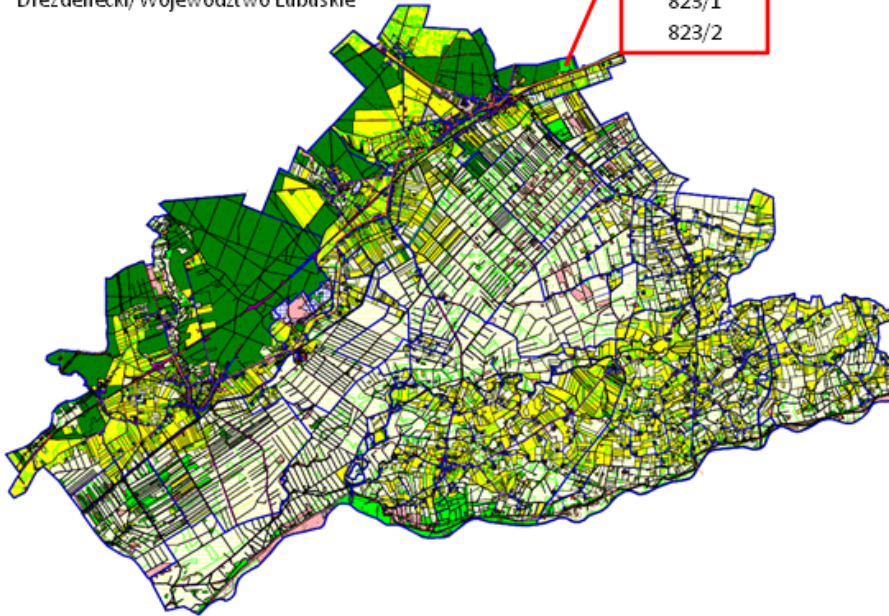
**(-) Mirosław Gniewczyński**

Załącznik do Uchwały Nr VI/43/2015  
Rady Gminy Zwierzyn  
z dnia 25 marca 2015 r.

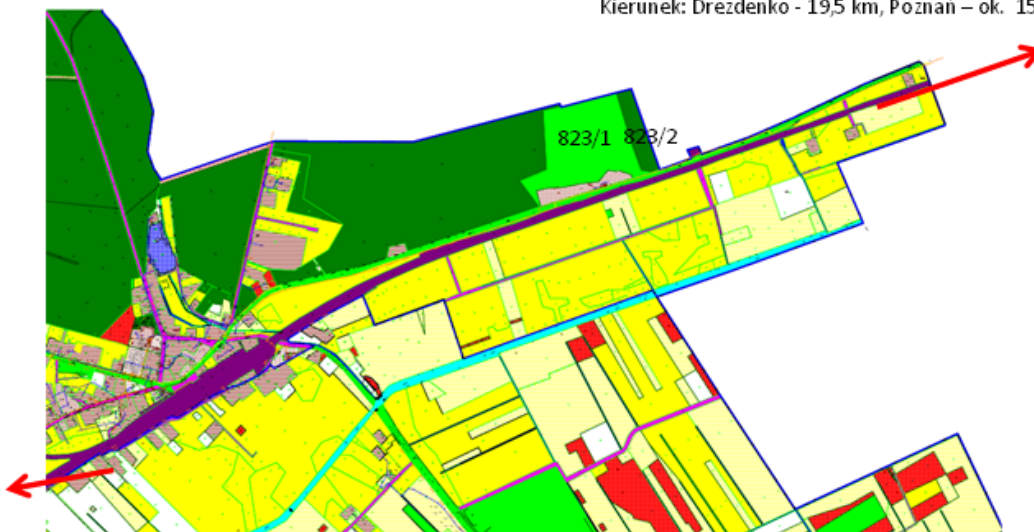
**Mapa**

Gmina Zwierzyn/Powiat Strzelecko-  
Drezdenecki/Województwo Lubuskie

Działki:  
823/1  
823/2



Kierunek: Drezdenko - 19,5 km, Poznań – ok. 150km



Kierunek: Gorzów Wlkp. 35km

## UZASADNIENIE

Włączenie wskazanych w uchwale terenów leżących na terenie Gminy Zwierzyn do podstrefy Kostrzyńsko-Słubickiej Specjalnej Strefy Ekonomicznej stworzy dogodny warunki do pozyskania nowych inwestorów, którzy przyczynią się do pobudzenia gospodarki oraz stworzą nowe, potrzebne dla Gminy miejsca pracy.

Gwarantowana przez polski rząd pomoc publiczna dla specjalnych stref ekonomicznych w postaci zwolnienia podatkowego w podatku dochodowym CIT z dwóch tytułów: poniesionych nakładów inwestycyjnych lub tworzenia nowych miejsc pracy, stwarza komfortowe warunki do rozpoczęcia i prowadzenia działalności gospodarczej.

Jednym z najważniejszych celów jakie postawiły sobie władze Gminy Zwierzyn jest pozyskanie nowych inwestorów.

Utworzenie w/w podstrefy ma właśnie na celu pozyskanie inwestorów, którzy w ramach inwestycji prowadzonych na terenie Gminy utworzą nowe miejsca pracy oraz przyczynią się znacząco do pobudzenia gospodarki i zmniejszenia stopy bezrobocia na jej terenie. Projekt o utworzenie podstrefy zostanie złożony przez Zarząd Kostrzyńsko-Słubickiej Specjalnej Strefy Ekonomicznej Komitetowi Stałemu Rady Ministrów. Po zatwierdzeniu wniosku przez Radę Ministrów na działkach wymienionych w uchwale zostanie utworzona podstrefa Kostrzyńsko-Słubickiej Specjalnej Strefy Ekonomicznej w **Gminie Zwierzyn**.