

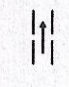
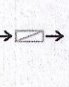
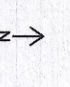

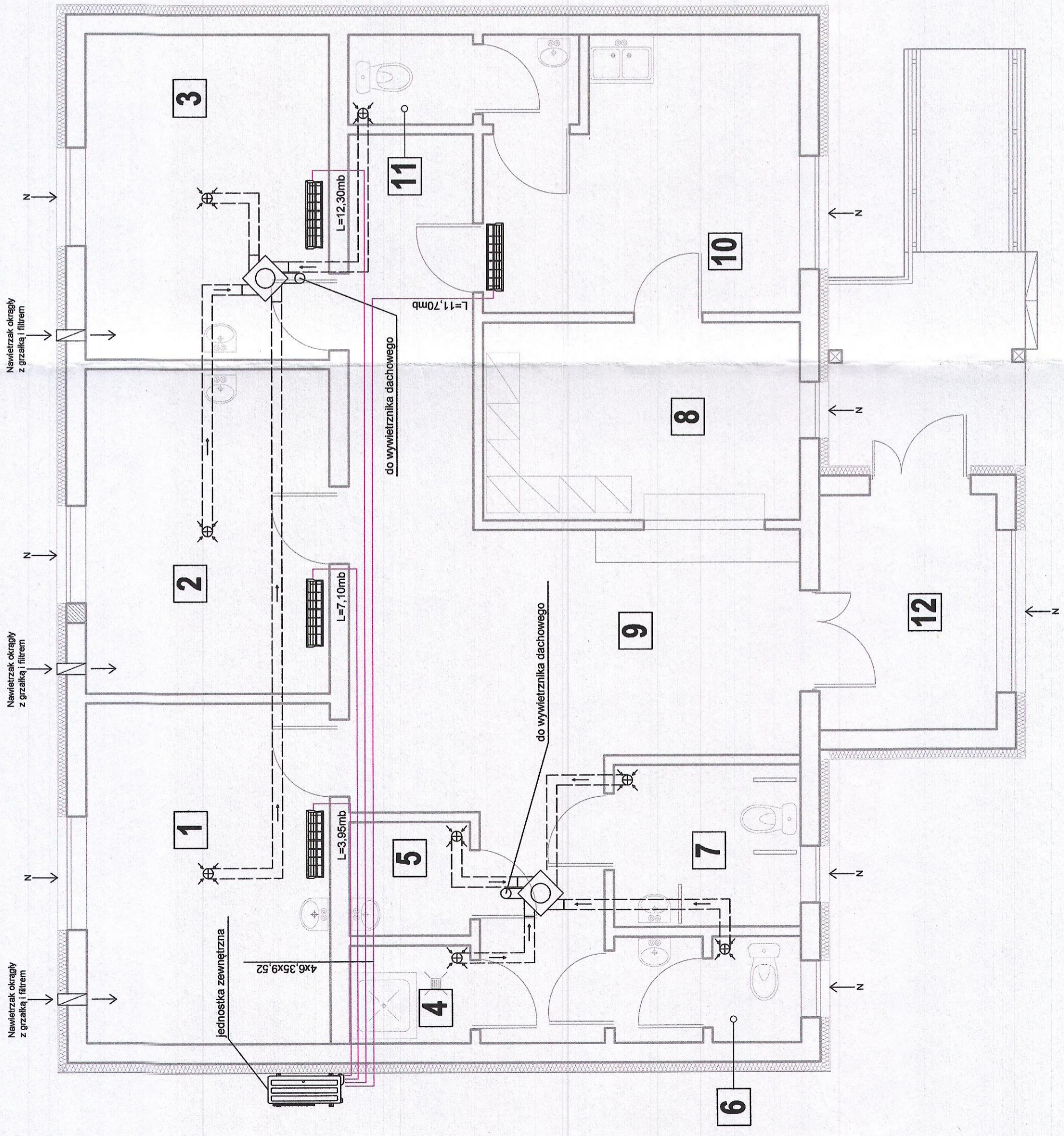


# INSTALACJA WENTYLACJI I KLIMATYZACJI SKALA 1:50

## OZNACZENIA:

-  - kratka wywiewna
-  - system wywiewny z wentylatorem
-  - przewód wywiewny Ø125
-  - nawietrzak okrągły z grzałką i filtrem
-  - nawiewnik okienny
-  - klimatyzator ścienny
-  - projektowana inst. klimatyzacji



1.	GABINET
12,69	WYKŁADZINA HOMOGENICZNA
2.	GABINET
12,12	WYKŁADZINA HOMOGENICZNA
3.	GABINET
12,12	WYKŁADZINA HOMOGENICZNA
4.	POM. PORZĄDKOWE
1,80	PLYTKI CERAMICZNE
5.	BRUDOWNIK
2,10	PLYTKI CERAMICZNE
6.	USTĘP
3,01	PLYTKI CERAMICZNE
7.	USTĘP - NIEPEŁNOSPRAWNI
4,64	PLYTKI CERAMICZNE
8.	RECEPCJA
9,65	WYKŁADZINA HOMOGENICZNA
9.	KOMUNIKACJA
29,79	WYKŁADZINA HOMOGENICZNA
10.	POM. SOCJALNE
11,86	WYKŁADZINA HOMOGENICZNA
11.	USTĘP
3,15	PLYTKI CERAMICZNE
12.	HOL
6,38	WYKŁADZINA HOMOGENICZNA

**PROJEKT**

Jakub Marudzki  
66-500 Strzelce Kraj. ul. Wodociągowa 2B  
tel. 095 7611 531; 501 035 036  
email: biuro@jprojekt.pl  
www.jprojekt.pl

**Projektant**  
br. sanitarna:

mgr inż. Jakub Marudzki  
ul. Wodociągowa 2B, 66-500 Strzelce Kraje.  
biuro@jprojekt.pl  
www.jprojekt.pl  
nr ewid. LBS/010/P/PC/07

**Podpis**

**Asystent projektanta:** inż. Ewa Timoszek

**Obiekt:** Budowa Ośrodka Zdrowia w Górkach Noteckich

**Stadium:** P.B.

**Branża:**

**Adres inwestycji:** Gmina Zwierzyn  
obrab: Górki Noteckie  
gm. Zwierzyn  
dz. nr 644

**Investor:** Gmina Zwierzyn  
ul. Wojska Polskiego 8  
66-542 Zwierzyn

**Rysunek:** Instalacja wentylacji i klimatyzacji

**Nr rys.:** S-3

**Skala:** 1:50

**Miejsce i data:** Strzelce Krajeńskie

**Proj. nr:** 30.05.2017 r.