

# RZUT PARTERU -PROJEKT- SKALA 1:100

## OZNACZENIA:

- K - istniejący pion kanalizacji
- ściany/otwory okienne do zamurowania
- ściany do wyburzenia
- parkiet drewniany (gr. min 14mm)
- terakota
- gres

**Uwagi!**

- istniejące piony c.o. zabudować w bruzdach od poziomu posadzki do sufitu.
- istniejące piony kanalizacji i wody obudować płytą g-k.
- wszystkie istniejące kratki wentylacyjne, wpusty podłogowe należy wymienić na nowe.

**Jakub Mandziej**  
66-500 Strzelce Kraj. ul. Wodociągowa 2B  
tel. 095 7611 531; 501 035 038  
email: biuro@jmaprojekt.pl  
www.jmaprojekt.pl

**Projektant:**  
mgr inż. Jakub Mandziej  
upr. budowlane LBS/0010/PWCS/07  
Uprawnienia budowlane do projektowania i kierowania robotami budowlanymi bez ograniczeń w specjalności instalacyjnej w zakresie sieci, instalacji i urządzeń wod.-kan., ciepłych, wentylacyjnych i gazowych

**Opracowała:**  
inż. Ewa Tmoszek

**Podpis:**

**Obiekt:**  
Remont budynku Gminnego Ośrodka Kultury w miejscowości Zwierzyn P.B.

**Stadium:**  
P.B.

**Branża:**

**Adres Inwestycji:**  
m. Zwierzyn  
ul. Wojska Polskiego 6,8  
dz. nr 189, 191, obręb: Zwierzyn 66-542 Zwierzyn

**Inwestor:**  
Gmina Zwierzyn  
ul. Wojska Polskiego 8  
66-542 Zwierzyn

**Rysunek:**  
RZUT PARTERU - PROJEKT ARCH.-KONSTR.

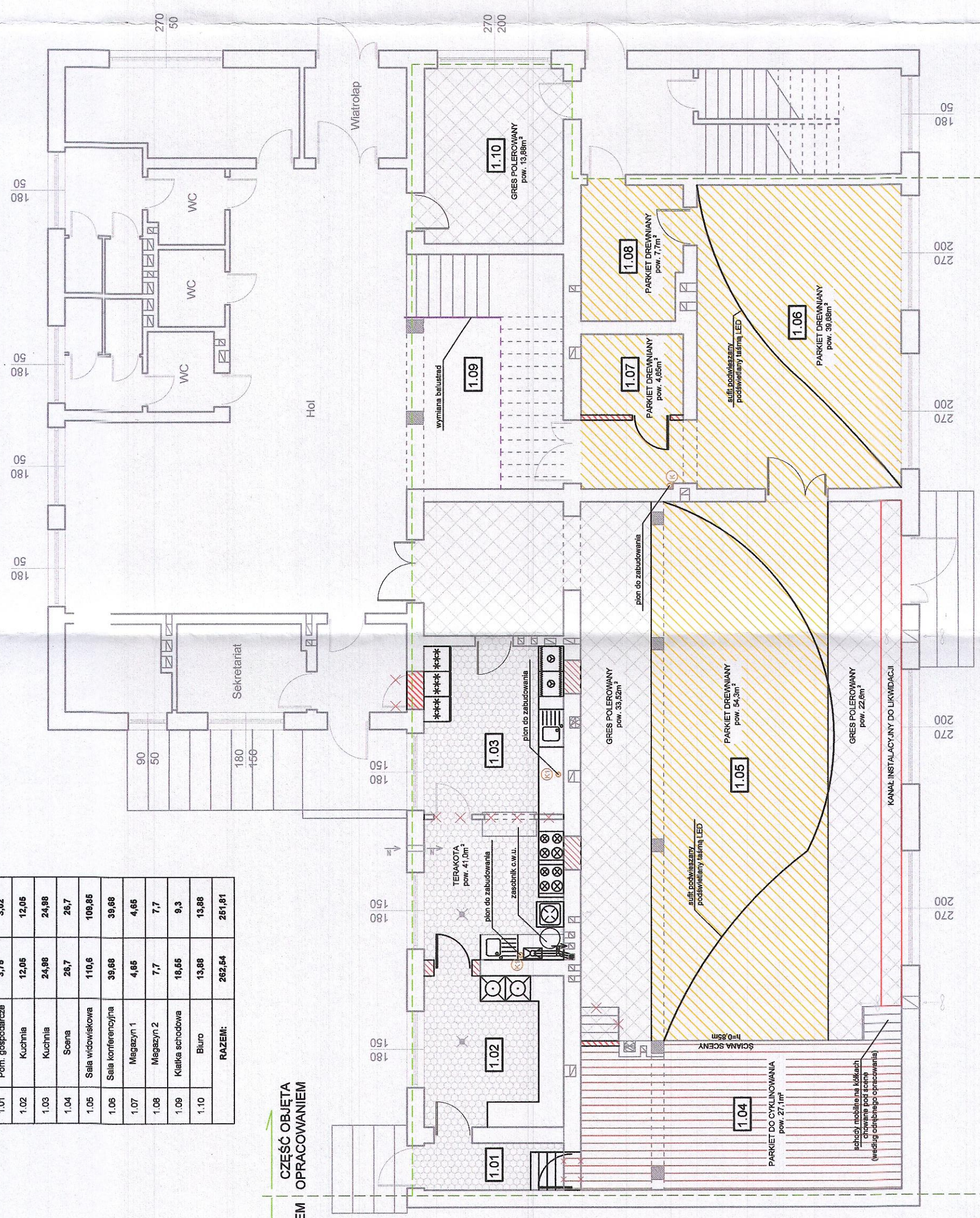
**Nr rys.:**  
2

**Skala:**  
1:100

**Miejsce i data:**  
Strzelce Krajeńskie 24.08.2017r.

**Proj. nr.:**

Zestawienie pomieszczeń - parter			
Nr pom.	Pomieszczenie	Powierzchnia użytkowa [m <sup>2</sup> ]	Powierzchnia podłóg [m <sup>2</sup> ]
1.01	Pom. gospodarcze	3,76	3,02
1.02	Kuchnia	12,06	12,06
1.03	Kuchnia	24,88	24,88
1.04	Scena	26,7	26,7
1.05	Sala widowiskowa	110,6	109,85
1.06	Sala konferencyjna	39,68	39,68
1.07	Magazyn 1	4,85	4,65
1.08	Magazyn 2	7,7	7,7
1.09	Klatka schodowa	18,85	9,3
1.10	Biuro	13,88	13,88
<b>RAZEM:</b>		<b>262,64</b>	<b>261,81</b>



CZĘŚĆ BUDYNKU NIE OBJĘTA OPRACOWANIEM

CZĘŚĆ BUDYNKU NIE OBJĘTA OPRACOWANIEM

CZĘŚĆ OBJĘTA OPRACOWANIEM

CZĘŚĆ BUDYNKU NIE OBJĘTA OPRACOWANIEM