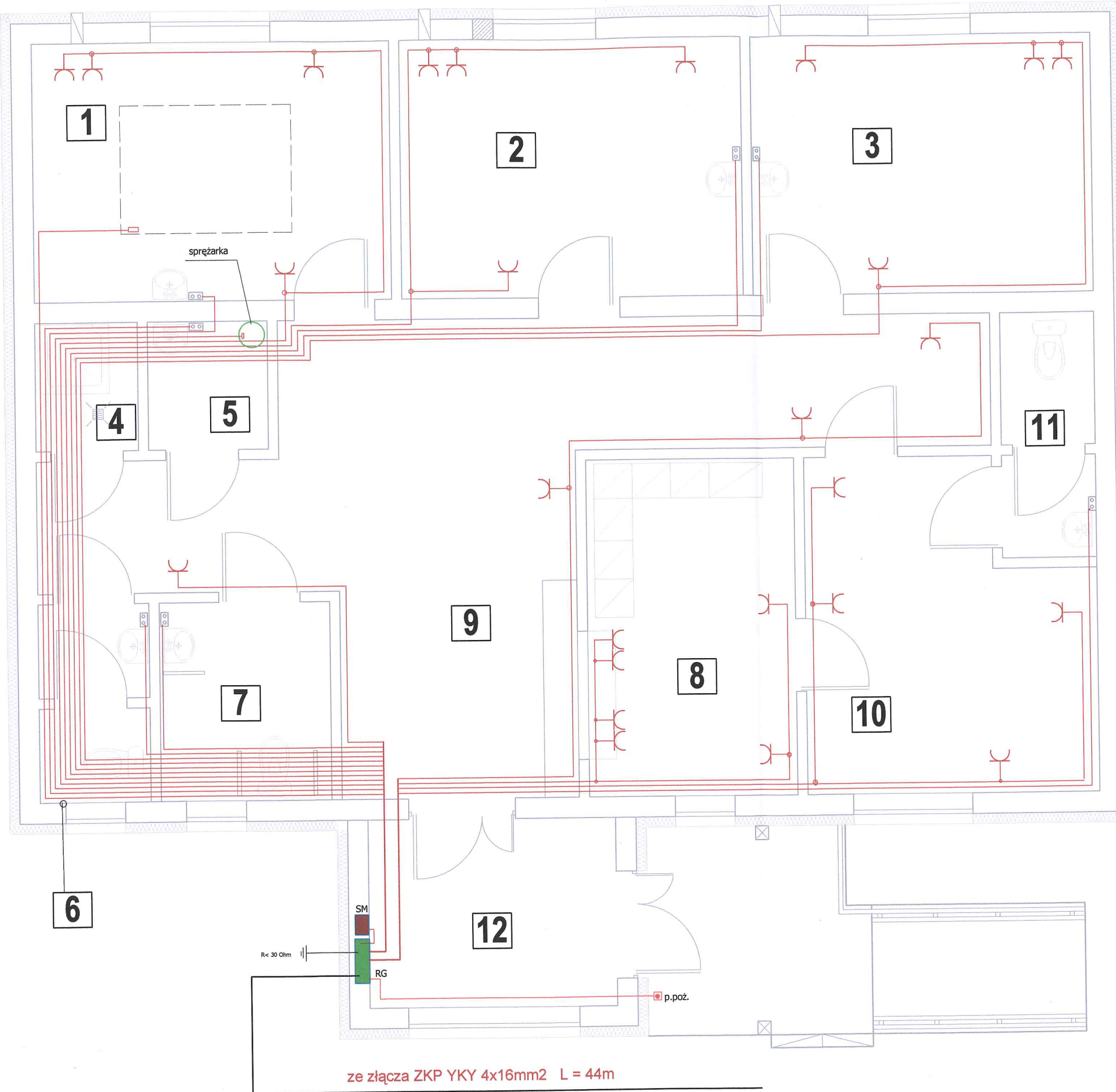





1.	GABINET	7.	USTĘP – NIEPEŁNOSPRAWNI
12,69	WYKŁADZINA HOMOGENICZNA	4,64	PLYTKI CERAMICZNE
2.	GABINET	8.	RECEPCJA
12,12	WYKŁADZINA HOMOGENICZNA	9,65	WYKŁADZINA HOMOGENICZNA
3.	GABINET	9.	KOMUNIKACJA
12,12	WYKŁADZINA HOMOGENICZNA	29,79	WYKŁADZINA HOMOGENICZNA
4.	POM. PORZĄDKOWE	10.	POM. SOCJALNE
1,80	PLYTKI CERAMICZNE	11,86	WYKŁADZINA HOMOGENICZNA
5.	BRUDOWNIK	11.	USTĘP
2,10	PLYTKI CERAMICZNE	3,15	PLYTKI CERAMICZNE
6.	USTĘP	12.	HOL
3,01	PLYTKI CERAMICZNE	6,38	WYKŁADZINA HOMOGENICZNA

LEGENDA:

-  rozdzielnia główna RG
-  skrzynka medialna SM
-  gniazdo 230V+Z
-  przewód YDY 3 x 2,5mm²
-  pp podgrzewacz przepływowy do 3,5 kW
-  sprężarka



ze złącza ZKP YKY 4x16mm² L = 44m

Jakub Mańdziej 66-500 Strzelce Kraj. ul. Wodociągowa 2B tel. 095 7611 531; 501 035 036 email: biuro@jmprojekt.pl; www.jmprojekt.pl	
	
Projektant br. elektryczna: inż. Jacek Hajdasz <small>Uprawnienia budowlane do projektowania bez ograniczeń w specjalności instalacyjnej w zakresie sieci, instalacji i urządzeń elektrycznych i elektroenergetycznych nr ewid. LBS/0010/PWOS/07</small>	Podpis 
Sprawdzający br. elektryczna: tech. Edward Wrzosek <small>Uprawnienia budowlane do projektowania bez ograniczeń w specjalności instalacyjnej w zakresie sieci, instalacji i urządzeń elektrycznych i elektroenergetycznych nr ewid. 60/76/Gw</small>	
Obiekt: Budowa Ośrodka Zdrowia w Górkach Noteckich	Stadium: P.B.
Adres inwestycji: obręb: Górki Noteckie gm. Zwierzyn dz. nr 644	Inwestor: Gmina Zwierzyn ul. Wojska Polskiego 8 66-542 Zwierzyn
Rysunek: Instalacja gniazd	Nr rys.: E-3
Skala: 1:50	Miejsce i data: Strzelce Krajeńskie 30.05.2017 r.
Proj. nr.:	