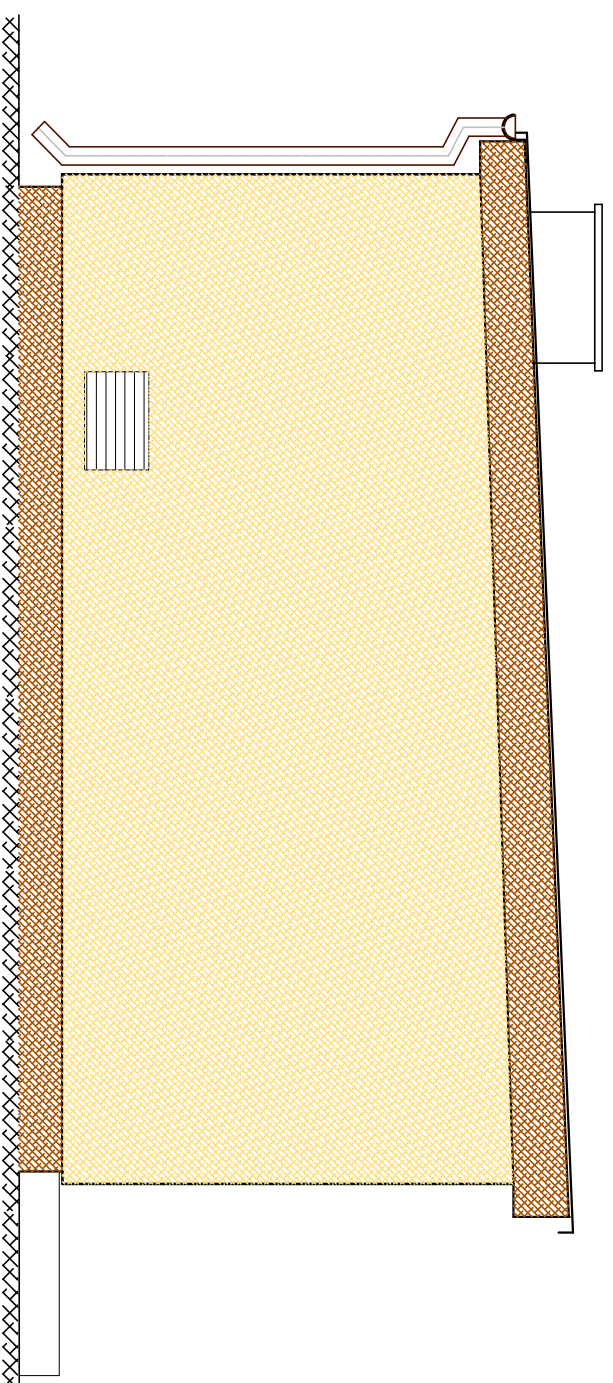
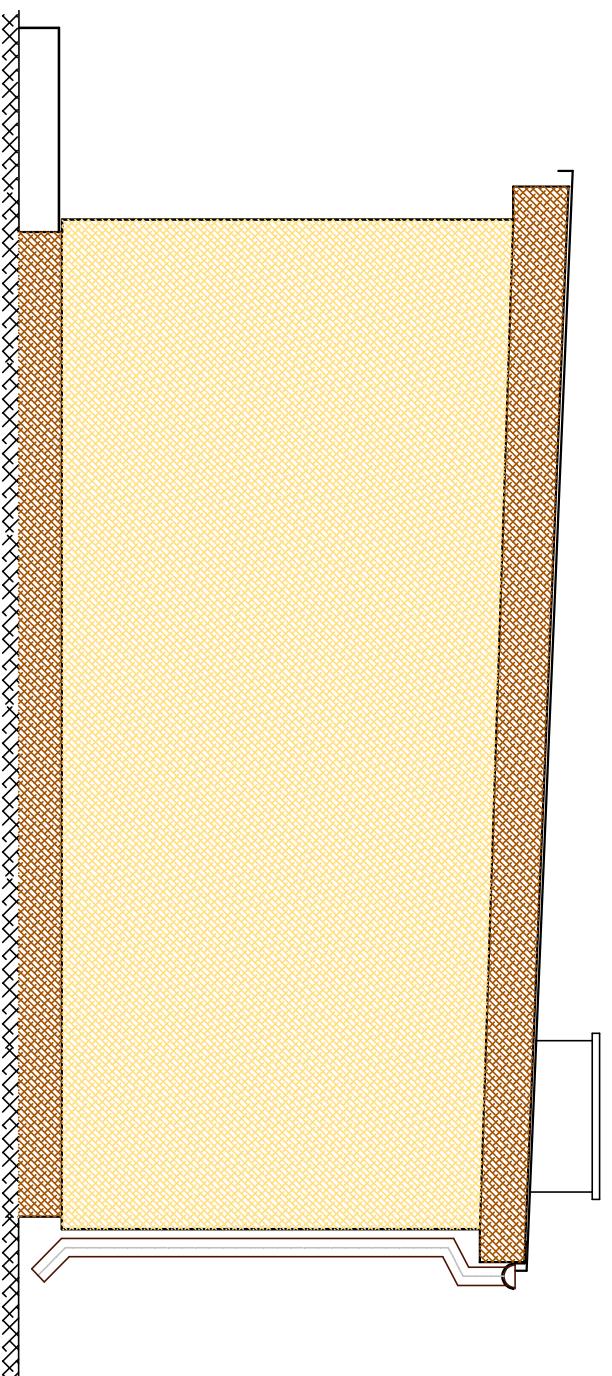


ELEWACJA WSCHODNIA



ELEWACJA ZACHODNIA



KRZYSZTOF OZGA - PROJEKTOWANIE UL. BUDOWLANYCH 10/9 66-405 GORZÓW WLKP

Inwestycja	Wodociąg komunalny Zwierzyn				
	Remont (modernizacja) stacji stacji wodociągowej i ujęcia wody				
Inwestor	Gmina Zwierzyn ul. Wojska Polskiego 8 , 66-542 Zwierzyn				
Adres :	Owczarki Nr dz. 6/2, 47/2, 51/3, 51/5 Gmina Zwierzyn				
Treść	Elewacje budynku SUW			Nr rysunku 4.2	
Funkcja	Tytuł, imię i nazwisko	Nr uprawnień	Specjalność	Podpis	Skala
Projektant	Jerzy Ozga	66/83/Gw	konstr-budowlana		1 : 50
Sprawdził:					Data
Opracował	Jerzy Ozga	66/83/Gw	konstr-budowlana		30.10.2012 r