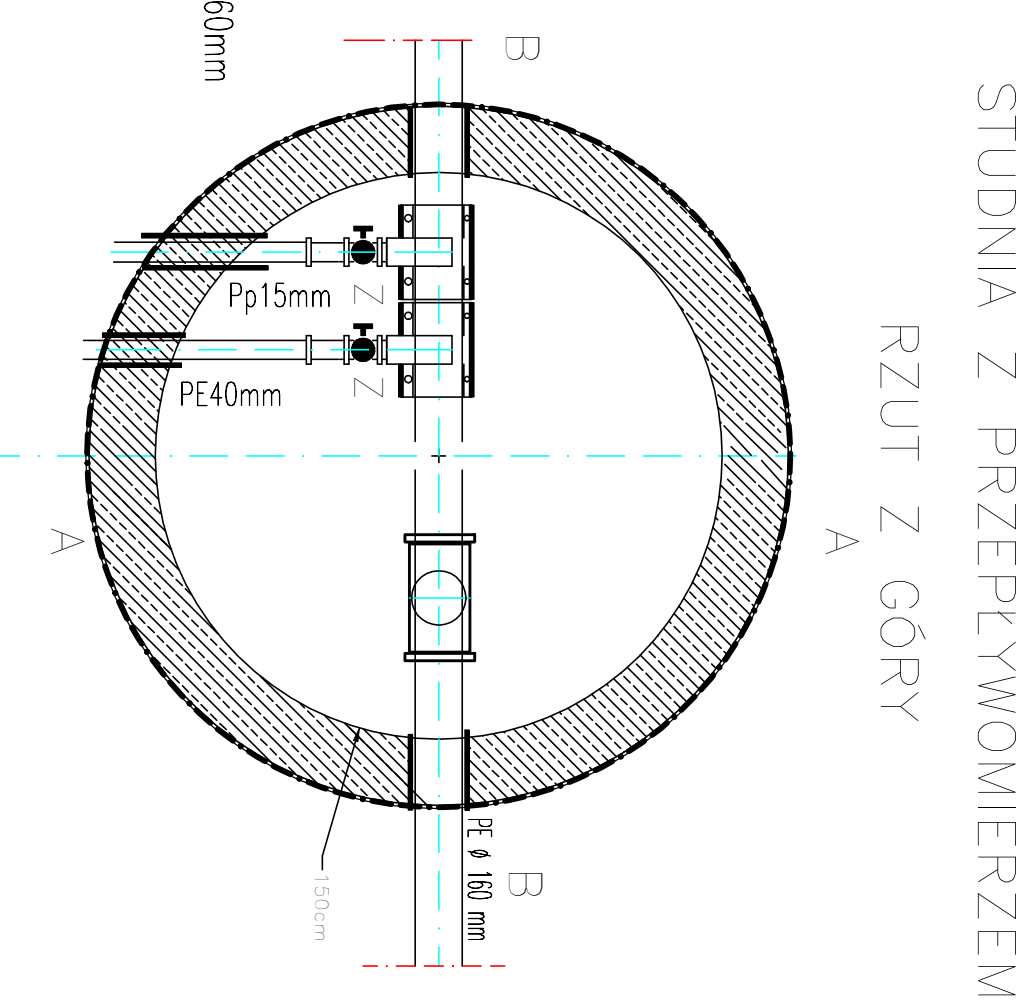
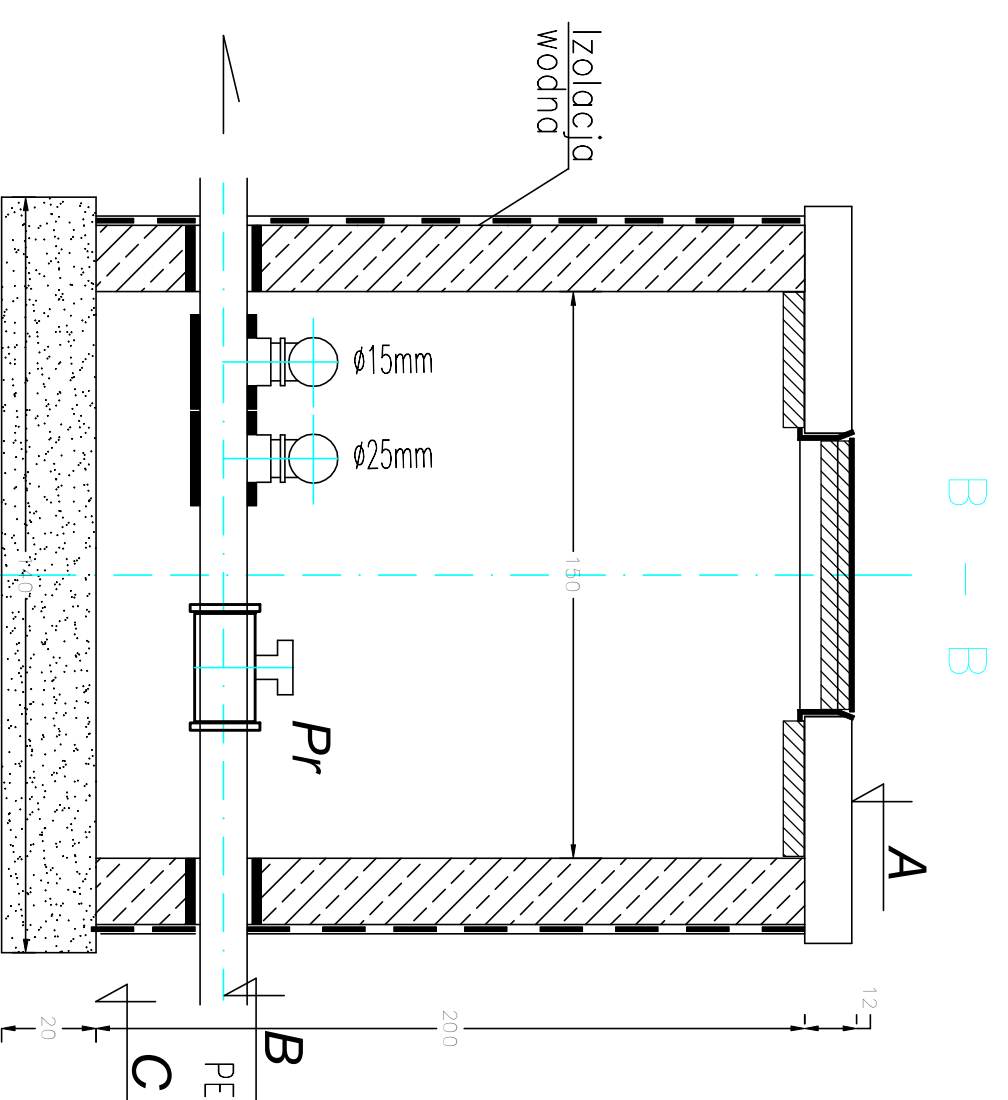
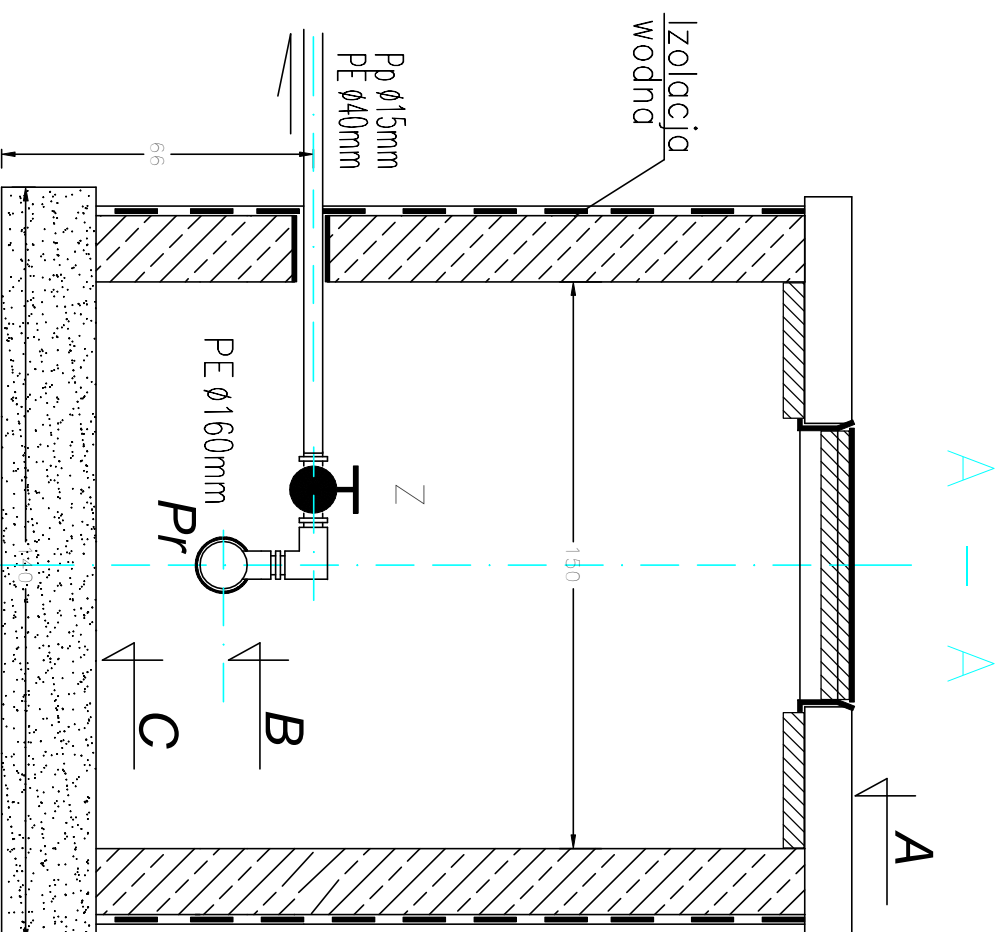


Nr stud	Rzędna A	Rzędna B	Rzędna C
Sp	43,65	42,00	41,50

Pr-przepływomierz elektromagnetyczny  $\phi 150\text{mm}$   
 Z – zawór przelotowy  $\phi 25(15)$  mm

## STUDNIA Z PRZEPŁYWOMIERZEM PRZEKROJE



UWAGA:  
 Pokrywę studni oraz włącz do studni należy docieplić warstwa styropianu gr. 10 cm

<b>KRZYSZTOF OZGA - PROJEKTOWANIE</b>					
<b>UL. BUDOWLANYCH 10/9 66-405 GORZÓW WLKP</b>					
Inwestycja	Wodociąg komunalny Zwierzyn Remont (modernizacja) stacji wodociągowej oraz ujęcia wody				
Investor	Gmina Zwierzyn ul. Wojska Polskiego 8, 66-542 Zwierzyn				
Adres :	Obr. Owczarki – 47/2, 51/5, 51/3 i 6/2, Gmina Zwierzyn				
Treść	Studnia z przepływomierzem				Nr rysunku 7.
Funkcja	Tytuł, imię i nazwisko	Nr uprawnień	Specjalność	Podpis	Skala
Projektant	mgr inż. Krzysztof Ozga	9/82/gw	wodno-miel		1:20
Sprawdził	mgr inż. Bolesław Haszto	106/94/gw	sanitarna		Data
Opracował	mgr inż. Krzysztof Ozga	9/82/gw	wodno-miel		30.10.2012 r