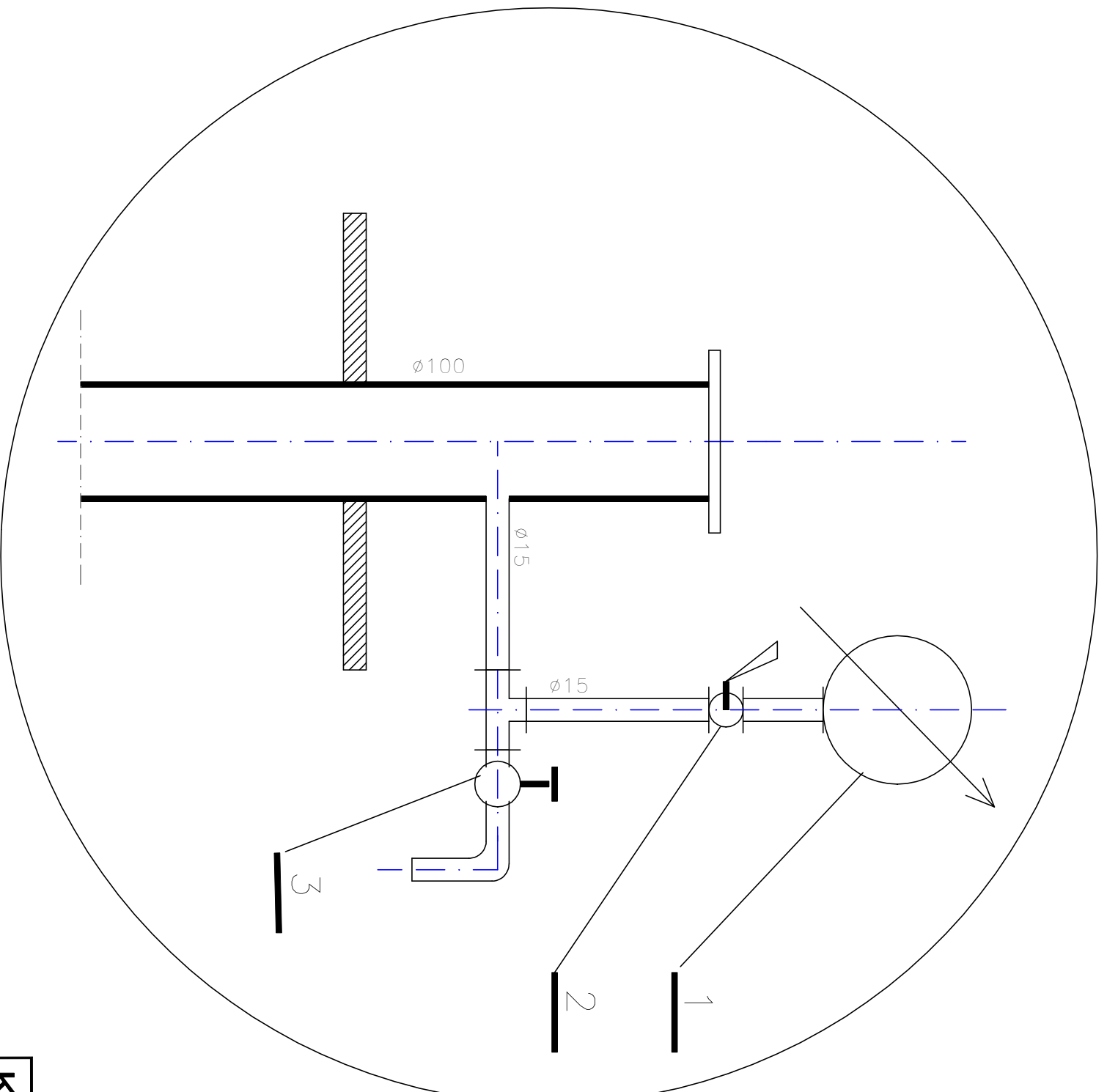


1. MANOMETR TARCZOWY
2. KUREK TRÓJDROGOWY
3. ZAWÓR CZERPALNY



## SZCZEGÓŁ ZABUDOWY MANOMETRU

<b>KRZYSZTOF OZGA - PROJEKTOWANIE</b>					
<b>UL. BUDOWLANYCH 10/9 66-405 GORZÓW WLKP</b>					
Inwestycja	Wodociąg komunalny Zwierzyn Remont (modernizacja) stacji stacji wodociągowej i ujęcia wody				
Inwestor	Gmina Zwierzyn ul. Wojska Polskiego 8 , 66-542 Zwierzyn				
Adres :	Owczarki Nr dz. 6/2, 47/2, 51/3, 51/5 Gmina Zwierzyn				
Treść	Studnie ujęciowe – szczegóły zabudowy zaworu czepalnego				
Funkcja	Tytuł, imię i nazwisko	Nr uprawnień	Specjalność	Podpis	Nr rysunku 4.4.
Projektant	mgr inż. Krzysztof Ozga	9/82/Gw	mel.-wodne		Skala
Sprawdził:	mgr inż. Bolesław Haszto	106/94/Gw	instalacyjna		Data
Opracował	mgr inż. Krzysztof Ozga	9/82/Gw	mel.-wodne		30.10.2012 r