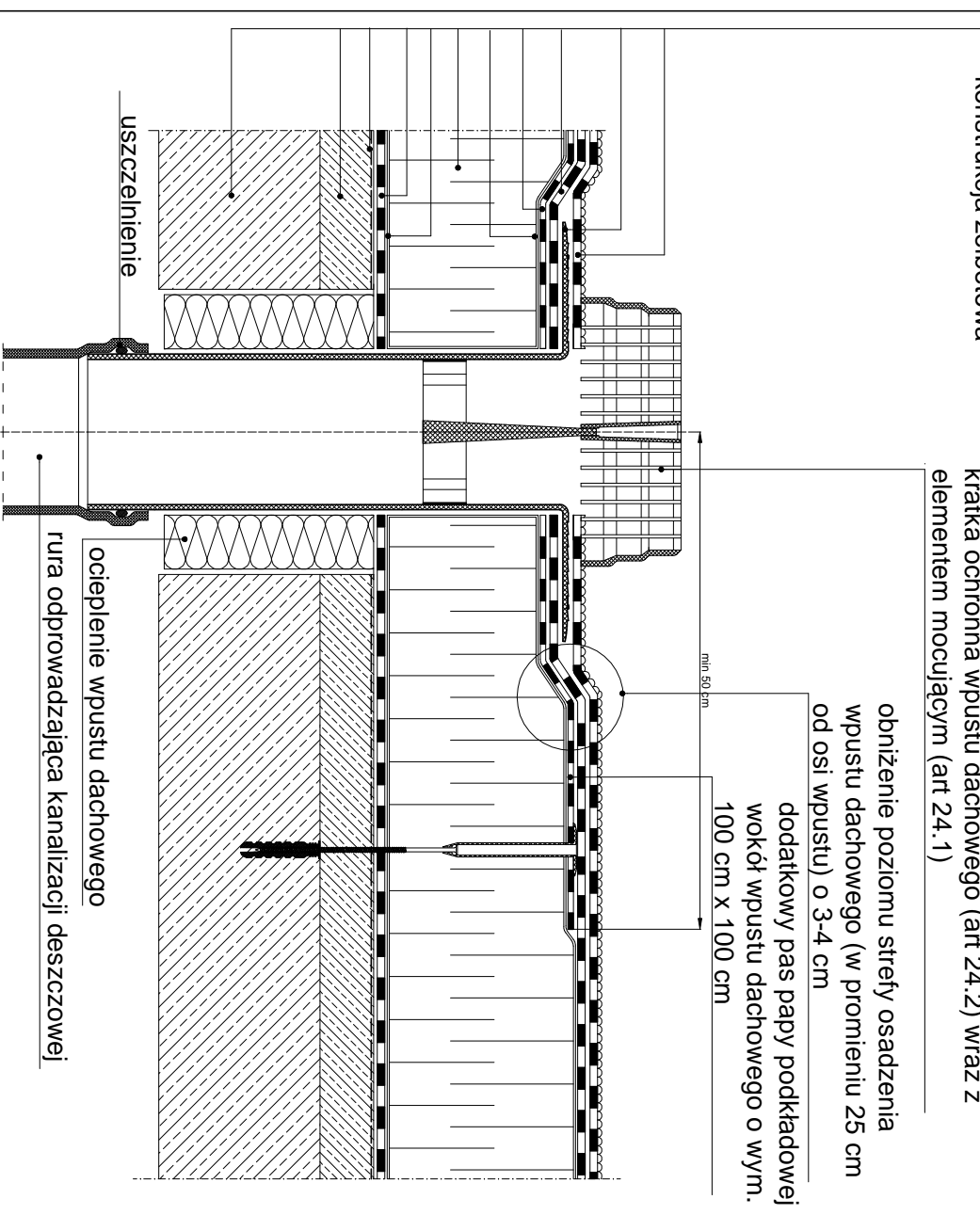


## ROZWIĄZANIA PRZEKRYĆ DACHÓW PŁASKKICH

A	GWARANCJA JAKOŚCI	B	STAN DACHU	C	PODŁOŻE DACHU	D	WARSTWY TERMIZOLACYJNE	F	WARSTWY HYDROIZOLACYJNE	G	ODPORNOŚĆ DACHU NA OGIEN ZEWNĘTRZNY BIODITI	H	SZCZELNOŚĆ, IZOLACYJNOŚĆ, NOSIŃNOŚĆ OGNIOWA, REI
4	15 LAT	1	DACH NOWY WYKONYWANY	1	BETON	1	STYROPIAN	3	POKRYCIE PAPIOWE DWUWARSTWOWE	1	AT-15-7291/2007	2	REI 15

- papa wierzchniego krycia, zgrzewalna **FireSmart Duo Top Szybki Profil® SBS**
- kołnierz wpustu dachowego
- papa podkładowa, mocowana mechanicznie **FireSmart Duo Baza®**
- pas wzmacniający papy mocowany mechanicznie np **Glasbit G200 S40**
- welon szklany
- styropian ICOPAL ROOF EPS
- welon szklany
- paroizolacja bitumiczna: **Foalbit Al S40** lub **Glasbit G200 S40**
- warstwa gruntująca: **Siplast Primer® Szybki Grunt SBS**
- warstwa spadkowa z gładzi cementowej
- konstrukcja żelbetowa



Pokrycie dwuwarstwowe z zastosowaniem pap:  
mocowanej mechanicznie **FireSmart Duo Baza®** oraz  
zgrzewalnej **FireSmart Duo Top Szybki Profil® SBS**  
na podłożu betonowym, docieplone ICOPAL ROOF EPS  
**Szczegół - osadzenie wpustu dachowego**

## KRZYSZTOF OZGA - PROJEKTOWANIE UL. BUDOWLANYCH 10/9 66-405 GORZÓW WLKP

Inwestycja	Wodociąg komunalny Zwierzyn		
Inwestor	Remont (modernizacja) stacji stacji wodociągowej i ujęcia wody Gmina Zwierzyn ul. Wojska Polskiego 8, 66-542 Zwierzyn		
Adres :	Owczarki Nr dz. 6/2, 47/2, 51/3, 51/5 Gmina Zwierzyn		
Treść	Szczegół wykonania pokrycia dachowego – wpust dachowy		
Funkcja	Tytuł, imię i nazwisko	Nr uprawnień	Specjalność
Projektant	Jerzy Ozga	66/83/Gw	konstr-budowlano
Sprawdził:			
Opracował	Jerzy Ozga	66/83/Gw	konstr-budowlano
			Nr rysunku 5,3
			Skala
			Data
			30.10.2012 r