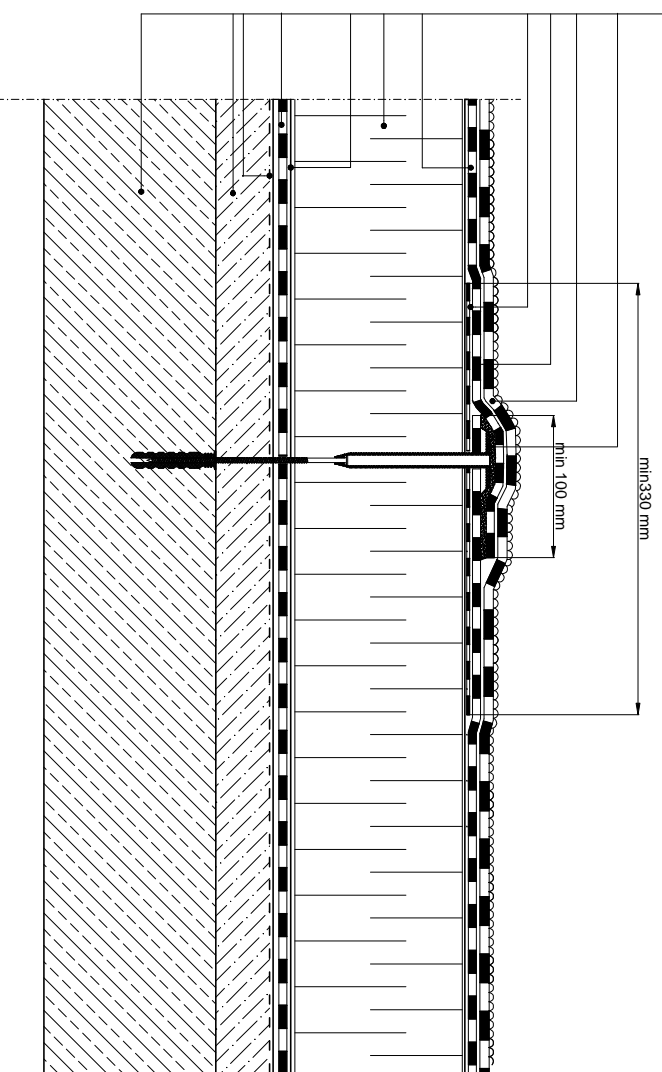


ROZWIĄZANIA PRZEKRYĆ DACHÓW PŁASKICH

A	GWARANCJA JAKOŚCI	B	STAN DACHU	C	POCZŁOŻE DACHU	D	WARSTWY TERMIZOLACYJNE	F	WARSTWY HYDROIZOLACYJNE	G	ODPORNOŚĆ DACHU NA OGIEN ZEWNĘTRZNY Bioeffi	H	SZCZELNOŚĆ, IZOLACYJNOŚĆ, NOŚNOŚĆ OGNIOWA REI
5	15 LAT	1	DACH NOWY WYKONWANY	1	BETON	1	STYROPIAN	3	POKRYCIE PAROWE DWIWARSTWOWE	1	AT-15-Z291/2007	2	REI 15

- łącznik mechaniczny
- papa wierzchniego krycia, zgrzewalna **FireSmart Duo Top Szybki Profil® SBS**
- papa podkładowa, mocowana mechanicznie **FireSmart Duo Baza®**
- przekładka ochronna z papy o szerokości min. 33 cm
- welon szklany
- styropian ICOPAL ROOF EPS
- welon szklany
- paroizolacja bitumiczna: **Foalbit Al S40** lub **Glasbit G200 S40** lub folia PE
- warstwa gruntująca: **Siplast Primer® Szybki Grunt SBS** (tylko dla paroizolacji bitumicznej)
- warstwa spadkowa z gładzi cementowej
- konstrukcja żelbetowa

Zakładki podłużne papy wierzchniego krycia powinny być przesunięte w stosunku do zakładów podłużnych papy podkładowej o połowę szerokości folki.
Zakładki poprzeczne papy wierzchniego krycia powinny być przesunięte w stosunku do zakładów poprzecznych papy podkładowej o połowę długości folki.



Pokrycie dwuwarstwowe z zastosowaniem pap:
mocowanej mechanicznie **FireSmart Duo Baza®**
zgrzewalnej **FireSmart Duo Top Szybki Profil® SBS**
na podłożu betonowym, docieplone ICOPAL ROOF EPS

KRZYSZTOF OZGA - PROJEKTOWANIE UL. BUDOWLANYCH 10/9 66-405 GORZÓW WLKP

Inwestycja	Wodociąg komunalny Zwierzyn			
Inwestor	Remont (modernizacja) stacji stacji wodociągowej i ujęcia wody Gmina Zwierzyn ul. Wojska Polskiego 8, 66-542 Zwierzyn			
Adres :	Owczarki Nr dz. 6/2, 47/2, 51/3, 51/5 Gmina Zwierzyn			
Treść	Szczegół wykonania pokrycia dachowego			Nr rysunku 5.1
Funkcja	Tytuł, imię i nazwisko	Nr uprawnień	Specjalność	Podpis
Projektant	Jerzy Ozga	66/83/Gw	konstr-budowlano	
Sprawdził:				Data
Opracował	Jerzy Ozga	66/83/Gw	konstr-budowlano	30.10.2012 r