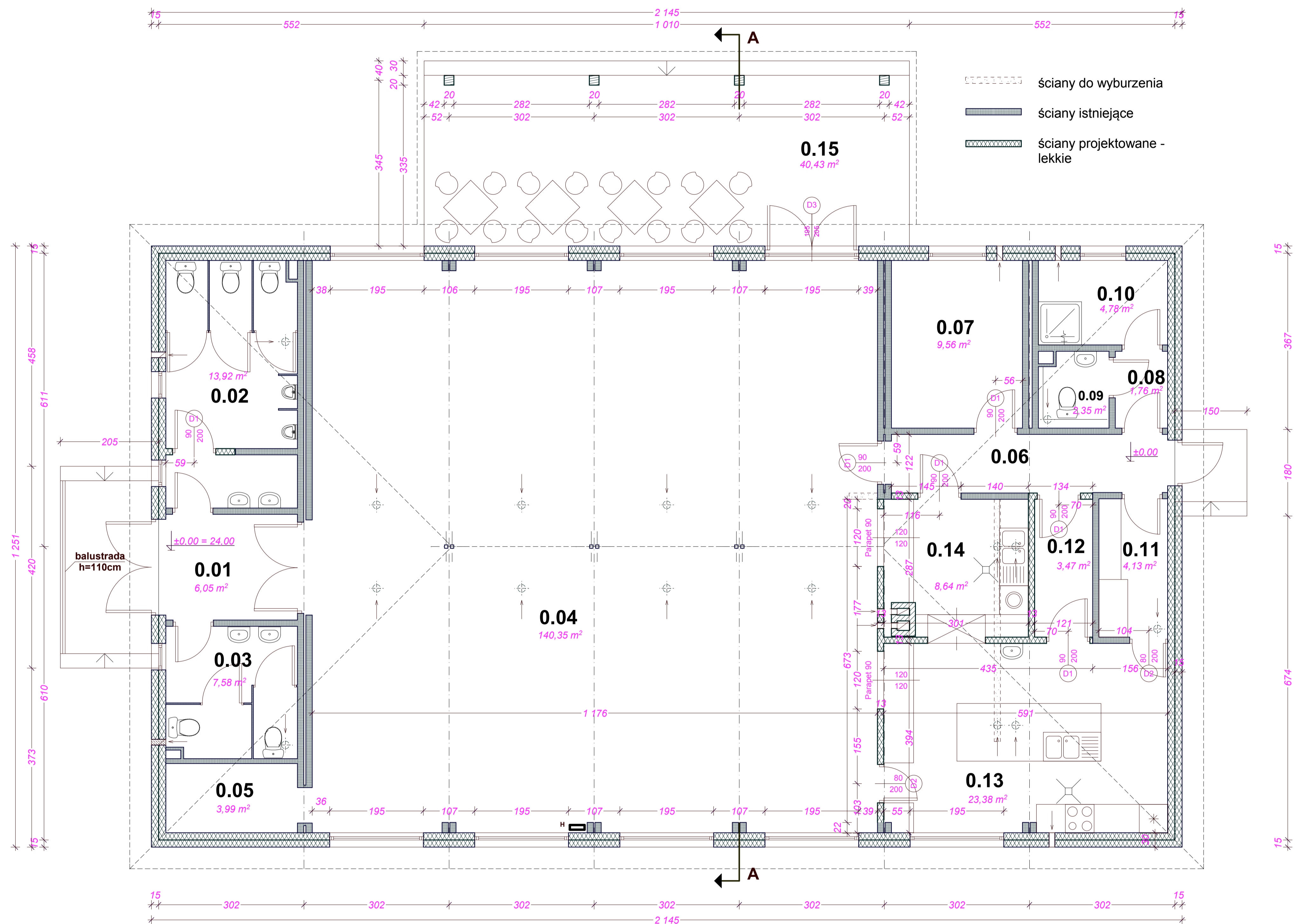


RZUT PRZYZIEMIA

0.01	Przedsiónek
6,05m ²	Posadzka PVC
0.02	WC
13,92m ²	Terakota
0.03	WC
7,58m ²	Terakota
0.04	Świetlica
140,35m ²	Posadzka PVC
0.05	Szatnia
3,99m ²	Posadzka PVC
0.06	Komunikacja
6,97m ²	Posadzka PVC
0.07	Biuro- zaplecze
9,56m ²	Posadzka PVC
0.08	WC
1,76m ²	Terakota
0.09	WC
2,35m ²	Terakota
0.10	Pom. gospodarcze
4,78m ²	Terakota
0.11	Magazyn
4,13m ²	Posadzka PVC
0.12	Komunikacja
3,47m ²	Posadzka PVC
0.13	Kuchnia
23,38m ²	Posadzka PVC
0.14	Zmywalnia
38,64m ²	Posadzka PVC
0.15	Taras
40,43m ²	Płytki terakotowe

ANTA architekci
 Aleksandra Rybak Dariusz Górný
 66-400 Gorzów Wlkp., ul. Londyńska 3D lok. 18, tel. 65 7835447, 602 49 13 02

URZĄD GMINY ZWIERZYN UL. WOJSKA POLSKIEGO 8 66-542 ZWIERZYN			
DZIAŁKA NR 251: GÓRECKO, GMINA ZWIERZYN			
Tytuł: ŚWIETLICA WIEJSKA W GÓRECKGM. ZWIERZYN			
BRANŻA: ARCHITEKTURA	Faza: PROJEKT BUDOWLANY		
PROJEKTOWAŁ: mgr inż. arch. Dariusz Górný	WYKONAŁ: mgr inż. arch. Dariusz Górný	WSP. PRAC: mgr inż. arch. Dariusz Górný	POSIEM: mgr inż. arch. Dariusz Górný
SPRZĘDZAJĄCY: mgr inż. arch. Aleksandra Rybak	WYKONAŁ: mgr inż. arch. Aleksandra Rybak	WSP. PRAC: mgr inż. arch. Aleksandra Rybak	POSIEM: mgr inż. arch. Aleksandra Rybak
RZUT PRZYZIEMIA		Skala: 1:50	Strona: 3
SERPEN 2011 GORZÓW WLKP.			



RZUT PRZYZIEMIA

0.01	Przedsiónek
6,05m ²	Posadzka PVC
0.02	WC
13,92m ²	Terakota
0.03	WC
7,58m ²	Terakota
0.04	Świetlica
140,35m ²	Posadzka PVC
0.05	Szatnia
3,99m ²	Posadzka PVC
0.06	Komunikacja
6,97m ²	Posadzka PVC
0.07	Biuro- zaplecze
9,56m ²	Posadzka PVC
0.08	WC
1,76m ²	Terakota
0.09	WC
2,35m ²	Terakota
0.10	Pom. gospodarcze
4,78m ²	Terakota
0.11	Magazyn
4,13m ²	Posadzka PVC
0.12	Komunikacja
3,47m ²	Posadzka PVC
0.13	Kuchnia
23,38m ²	Posadzka PVC
0.14	Zmywalnia
38,64m ²	Posadzka PVC
0.15	Taras
40,43m ²	Płytki terakotowe

ANTA architekci
 Aleksandra Rybak Dariusz Górný
 66-400 Gorzów Wlkp., ul. Londyńska 3D lok. 18, tel. 65 7835447, 602 49 13 02

URZĄD GMINY ZWIERZYN UL. WOJSKA POLSKIEGO 8 66-542 ZWIERZYN			
DZIAŁKA NR 251: GÓRECKO, GMINA ZWIERZYN			
Tytuł: ŚWIETLICA WIEJSKA W GÓRECKGM. ZWIERZYN			
BRANŻA: ARCHITEKTURA		Faza: PROJEKT BUDOWLANY	
PROJEKTOWAŁ: mgr inż. arch. Dariusz Górný	WYKONAŁ: mgr inż. arch. Dariusz Górný	WSP. PRAC: mgr inż. arch. Dariusz Górný	PODSZ. mgr inż. arch. Dariusz Górný
SPRZĘDZAJĄCY: mgr inż. arch. Aleksandra Rybak		SPRZĘDZAJĄCY: mgr inż. arch. Aleksandra Rybak	WYKON. mgr inż. arch. Aleksandra Rybak
RZUT PRZYZIEMIA		Skala: 1:50	Strona: 3
SERPENIN 2011 GORZÓW WLKP.			