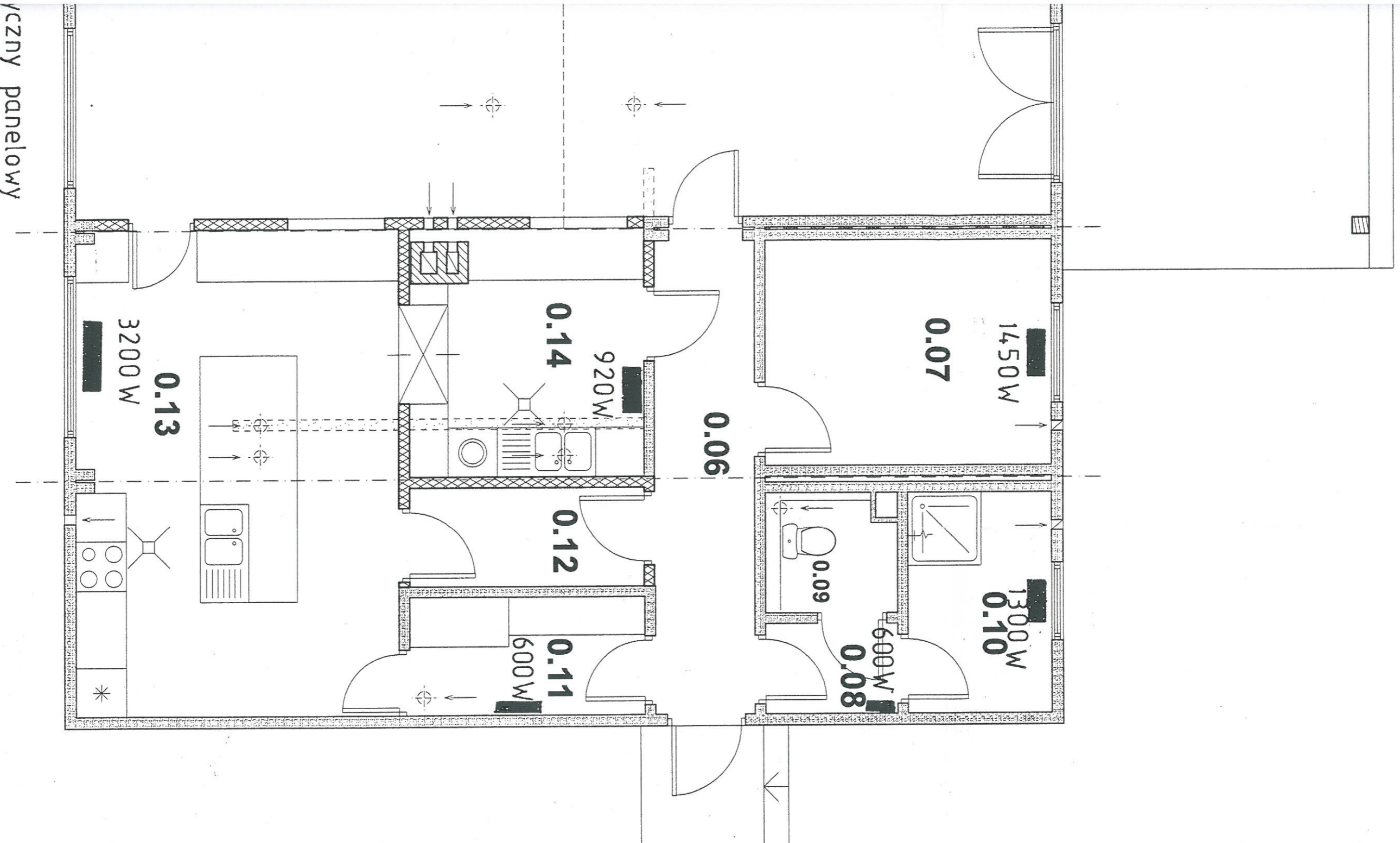


RZUT PRZYZIEMIA



yczny panelowy

STAROSTWO POWIATOWE
w Strzelcach Krajeńskich
ul. Ks. Stefana Wyszyńskiego 7
66-500 STRZELCE KRAJ.

ANTA architektka
Aleksandra Rybak
Dariusz Górniak
66-400 Gorzów Wlkp., ul. Londyńska 3D lok. 18, tel. 95 7835447, 602 49 13

INWESTOR
URZĄD GMINY ZWIĘRZYŃ
UL. WOJSKA POLSKIEGO 8
66-542 ZWIĘRZYŃ

OBJEKT
DZIAŁKA NR 261,
GÓRECKO, GMINA ZWIĘRZYŃ

TEMAT
ŚWIETLICA WIEJSKA W GÓRECKGM. ZWIĘRZYŃ

BRANŻA
BRANŻA SANITARNA

PROJEKT BUDOWLANY

PROJEKTANT mgr inż. G. Dobosiewicz
SPECJALNOŚĆ sanitarna
INSTRUMENTALISTA mgr inż. A. Sitzelecki
SPECJALNOŚĆ sanitarna

SPRZĄDZĄCY mgr inż. A. Sitzelecki
SPECJALNOŚĆ sanitarna
SKALA 1:100