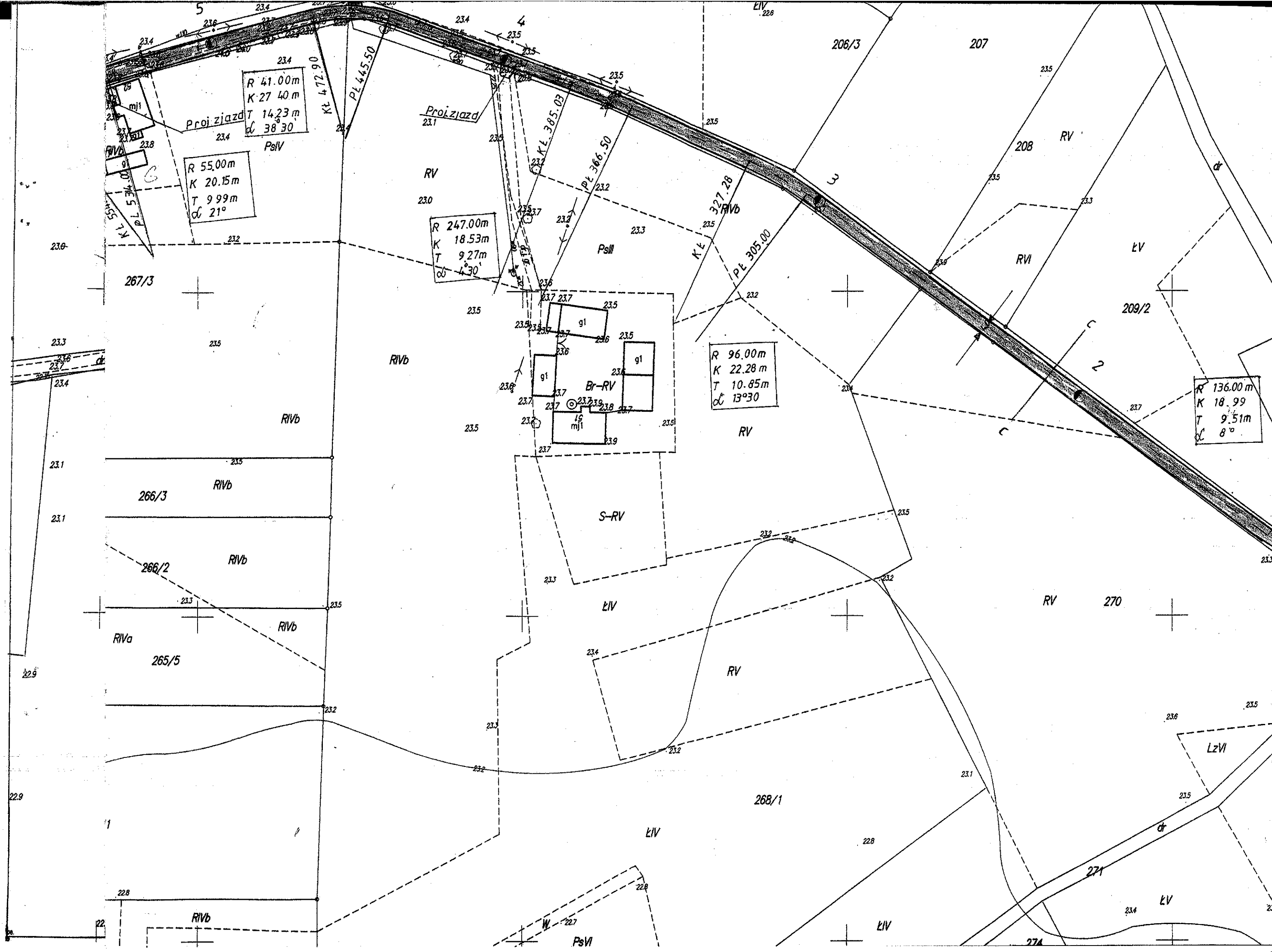


R 100.00m  
 K 313.4m  
 T 15.83m  
 $\alpha$  18°  
 Riva

UWAGA  
 Zjazd projektu  
 poza granic



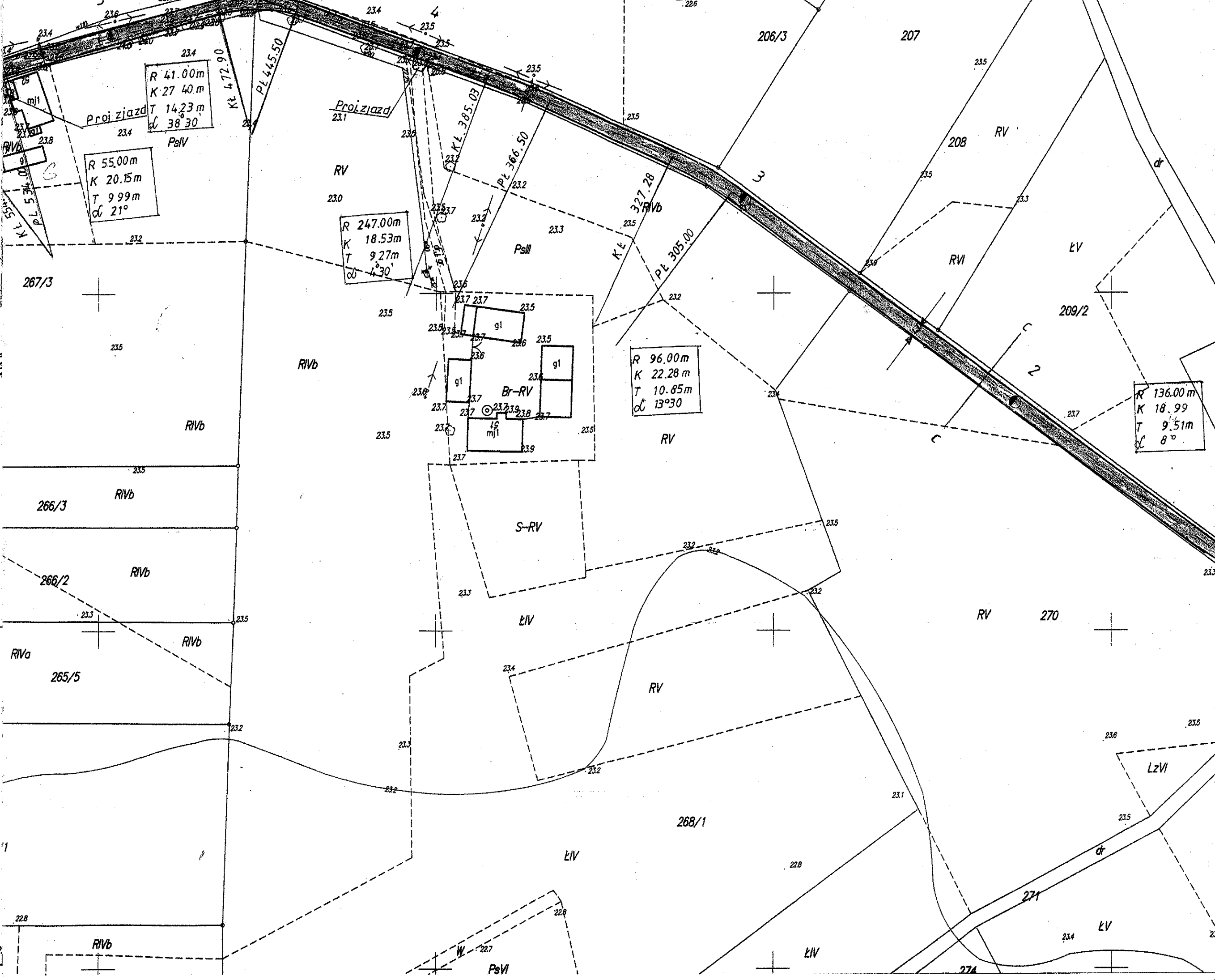
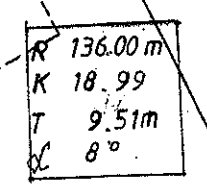
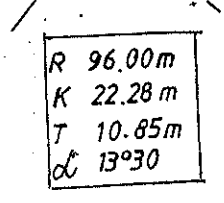
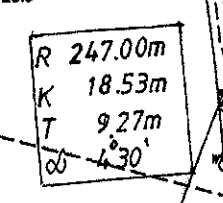
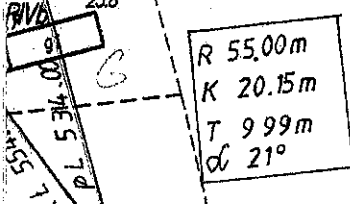
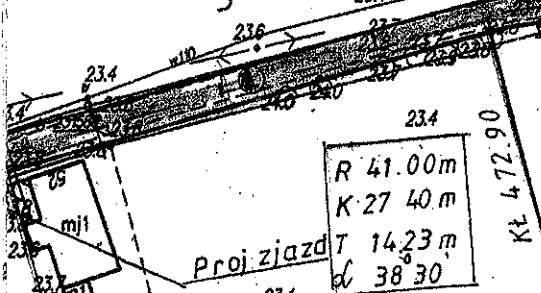
Proj. jazd  
 R 41.00m  
 K 27.40m  
 T 14.23m  
 α 38°30'

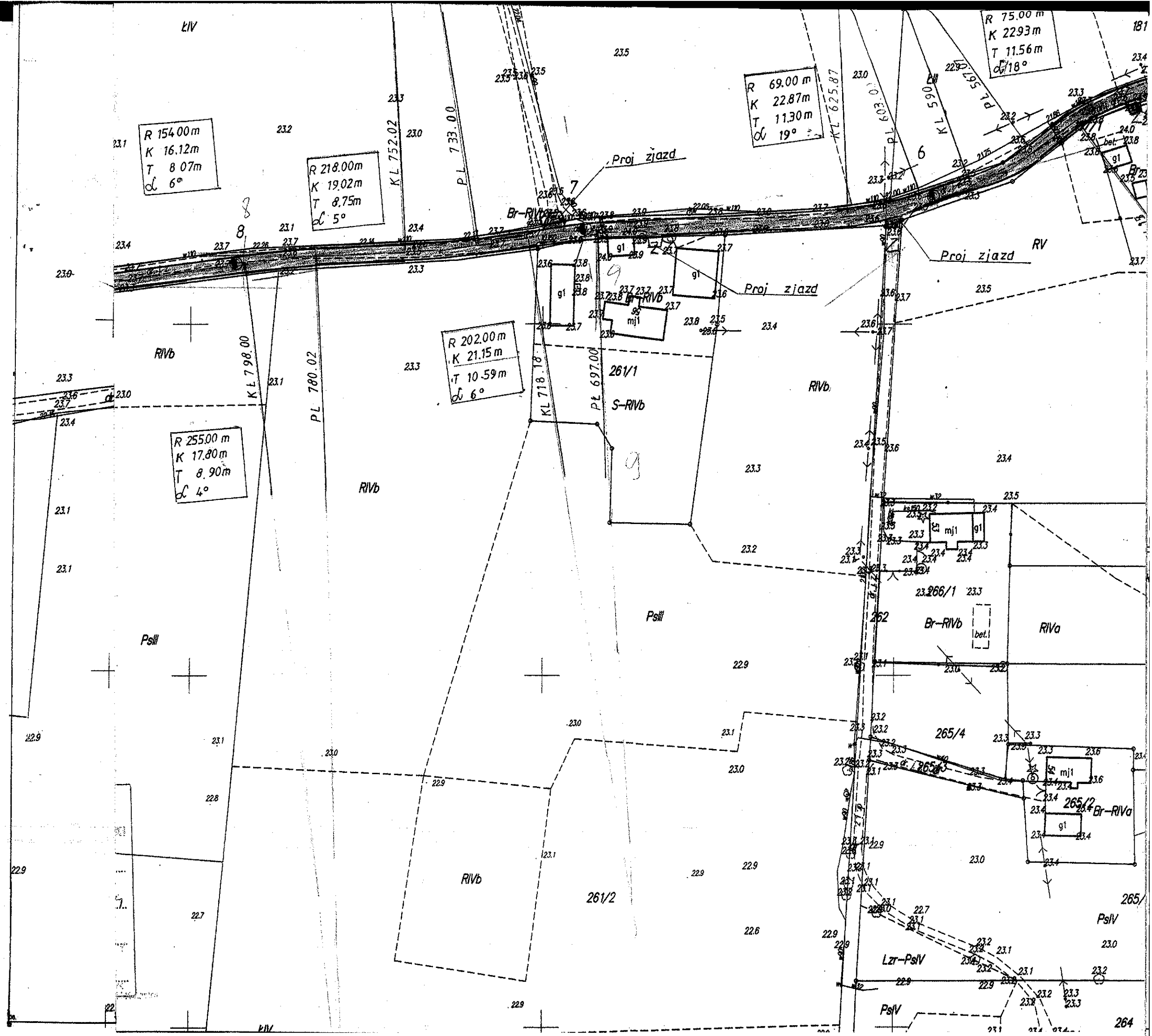
R 55.00m  
 K 20.15m  
 T 9.99m  
 α 21°

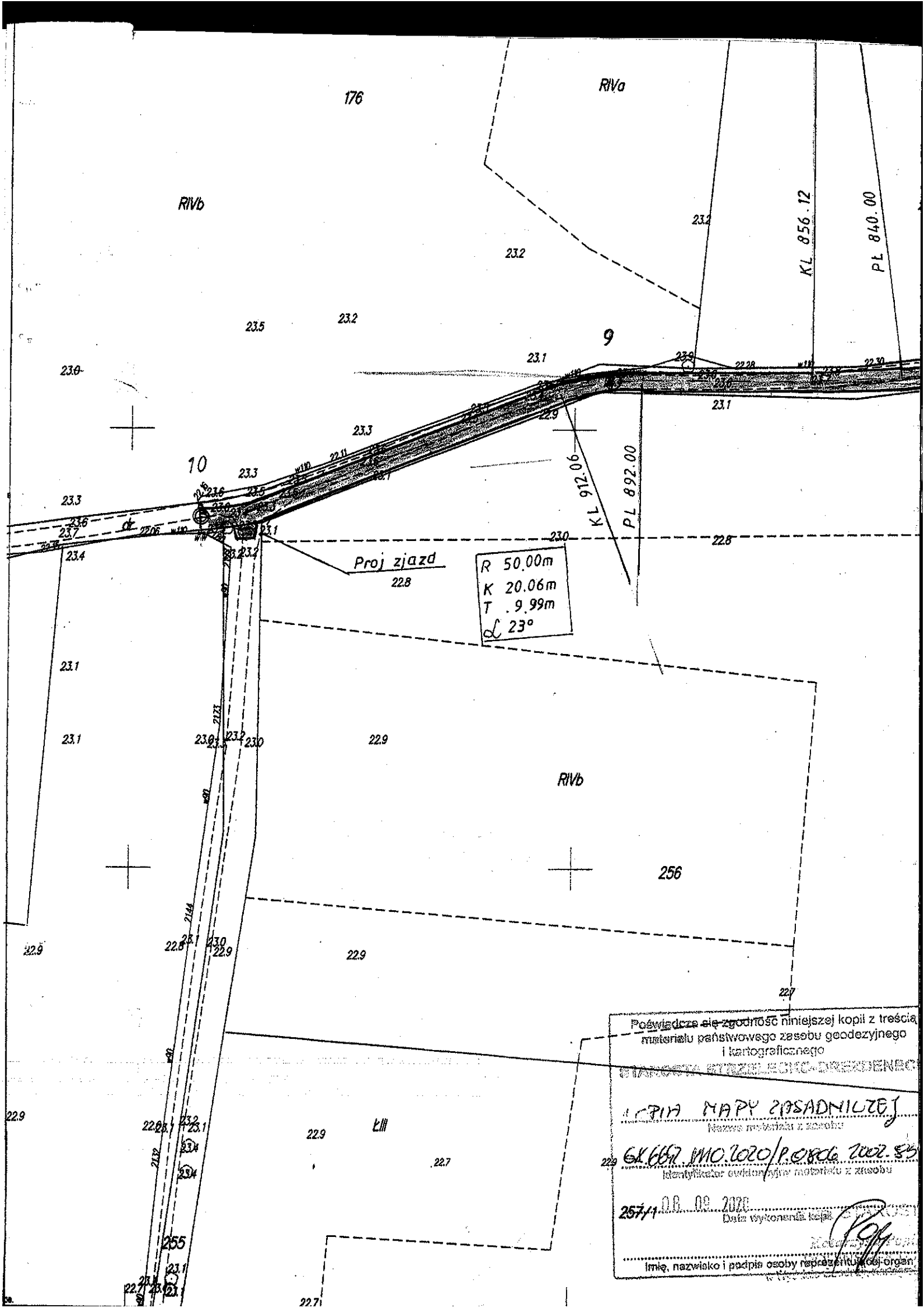
R 247.00m  
 K 18.53m  
 T 9.27m  
 α 4°30'

R 96.00m  
 K 22.28m  
 T 10.85m  
 α 13°30'

R 136.00m  
 K 18.99m  
 T 9.51m  
 α 8°







176

RIVa

RIVb

KL 856.12

PL 840.00

232

232

235

232

9

231

232

2228

2230

230

231

233

233

233

10

KL 912.06

PL 892.00

Proj zjazd

228

R 50.00m  
K 20.06m  
T 9.99m  
 $\alpha$  23°

228

231

231

229

RIVb

256

229

229

227

Powiadza się zgodność niniejszej kopii z treścią  
materiału państwowego zasobu geodezyjnego  
i kartograficznego

STANISŁAW STACHELEWICZ DRESDENEC

1:CP17 MAPY ZASADNICZEJ

Nazwa materiału z zasobu

6X.667.1MO.2020/P.0806.202.83

Identyfikator ewidencyjny materiału z zasobu

257/1 08.09.2020

Data wykonania kopii

Imię, nazwisko i podpis osoby reprezentującej organ

*[Signature]*