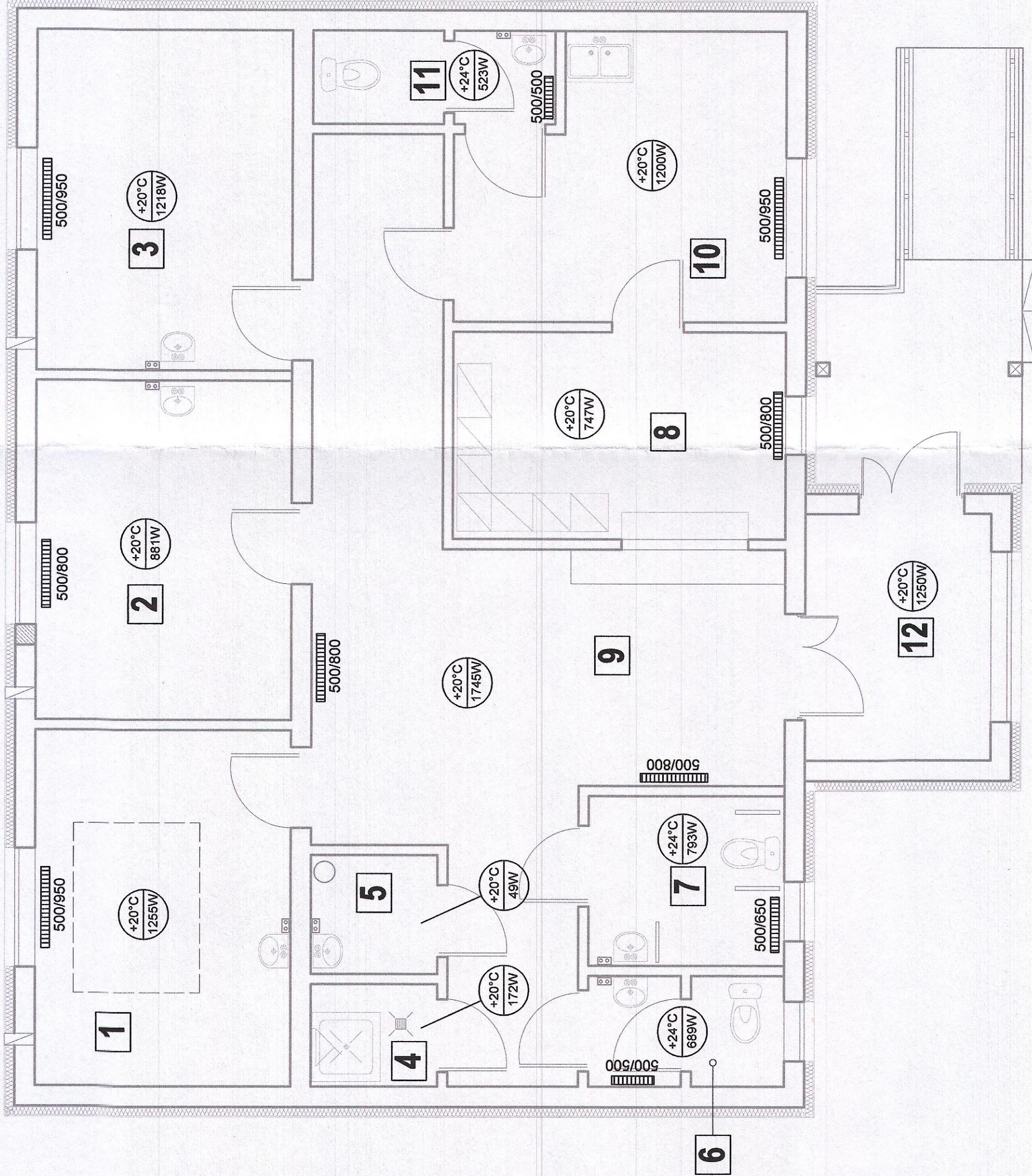


INSTALACJA C.O. SKALA 1:50

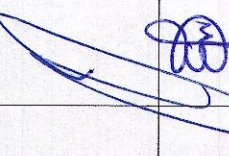
OZNACZENIA:

 - wielkość grzejnika
 500/...
 elektrycznego 230V



1.	GABINET
12,69	WYKŁADZINA HOMOGENICZNA
2.	GABINET
12,12	WYKŁADZINA HOMOGENICZNA
3.	GABINET
12,12	WYKŁADZINA HOMOGENICZNA
4.	POM. PORZĄDKOWE
1,80	PLYTKI CERAMICZNE
5.	BRUDOWNIK
2,10	PLYTKI CERAMICZNE
6.	USTĘP
3,01	PLYTKI CERAMICZNE
7.	USTĘP – NIEPEŁNOSPRAWNI
4,64	PLYTKI CERAMICZNE
8.	RECEPCJA
9,65	WYKŁADZINA HOMOGENICZNA
9.	KOMUNIKACJA
29,79	WYKŁADZINA HOMOGENICZNA
10.	POM. SOCJALNE
11,86	WYKŁADZINA HOMOGENICZNA
11.	USTĘP
3,15	PLYTKI CERAMICZNE
12.	HOL
6,38	WYKŁADZINA HOMOGENICZNA


PROJEKT
 Jakub Maradzij
 66-500 Strzelce Kraj. ul. Wodociągowa 2B
 tel. 095 7611 531; 501 035 036
 email: biuro@jmprojekt.pl
 www.jmprojekt.pl

Projektant
 br. sanitarna:
 mgr inż. Jakub Maradzij
inż. w zakresie projektowania i nadzoru nad budową w zakresie sieci i instal. urządzeń wod.-kan., elektrycznych, wentylacyjnych i gazowych nr ewid. CBS0010/PWCS07
Podpis


Asystent projektanta: inż. Ewa Timoszek

Obiekt: Budowa Ośrodka Zdrowia w Górkach Noteckich
 Stadium: P.B.
Branża:

Adres inwestycji: Górkę Noteckie
 gm. Zwierzyn
 dz. nr 644
Inwestor: Gmina Zwierzyn
 ul. Wojska Polskiego 8
 66-542 Zwierzyn

Rysunek: Instalacja C.O.
Nr rys.: S-4
Skala: 1:50
Miejsce i data: Strzelce Krajeńskie 30.05.2017 r.
Proj. nr: