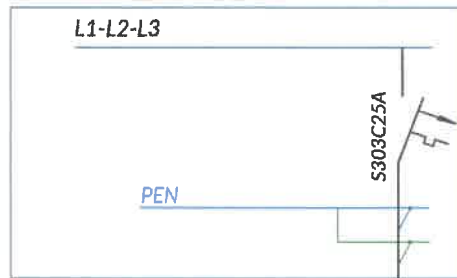
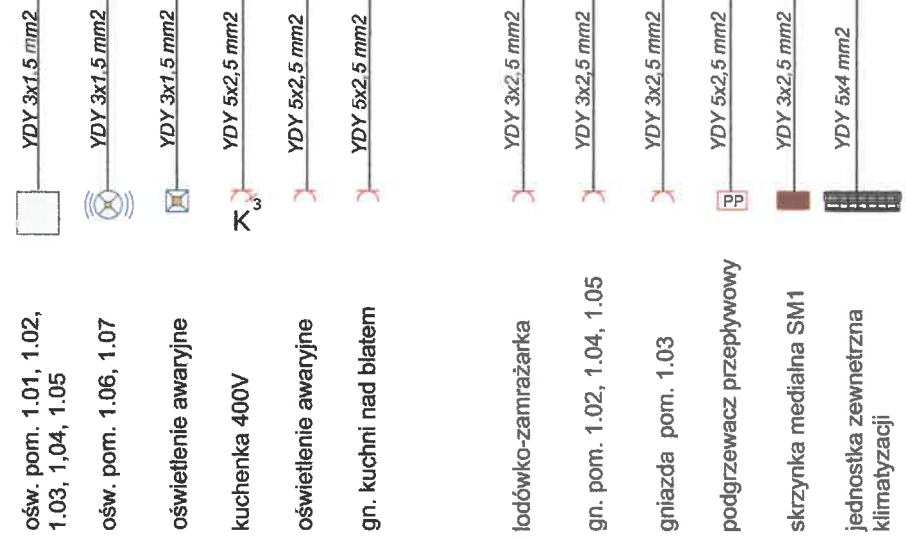
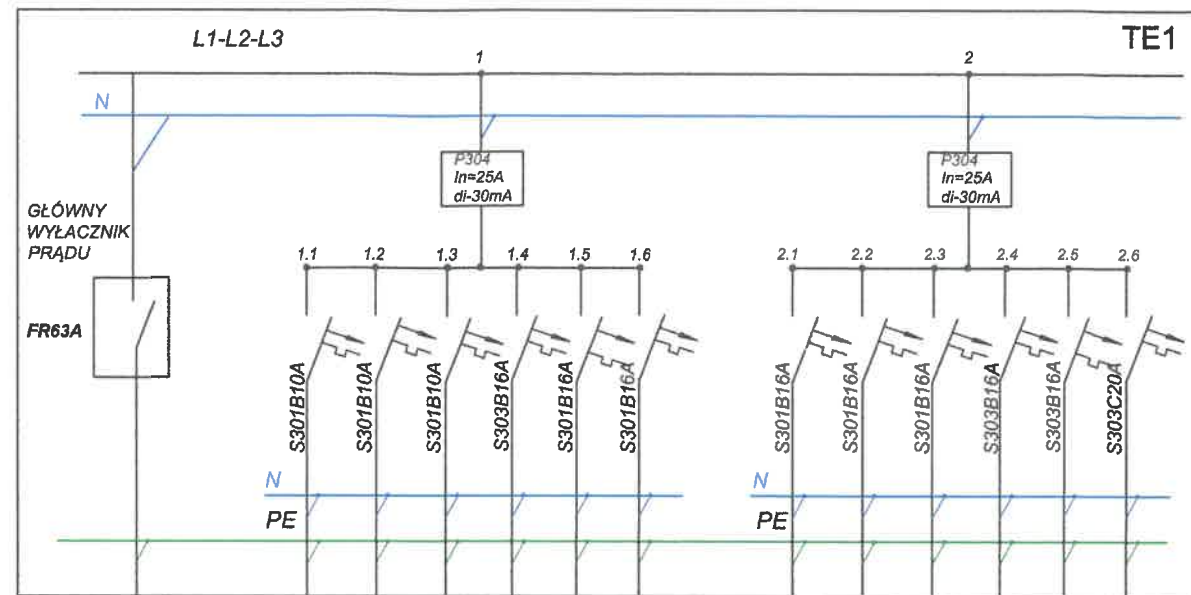


istn. tablica rozdzielcza TE



Linka LY 5x10mm2 z istniejącej tablicy

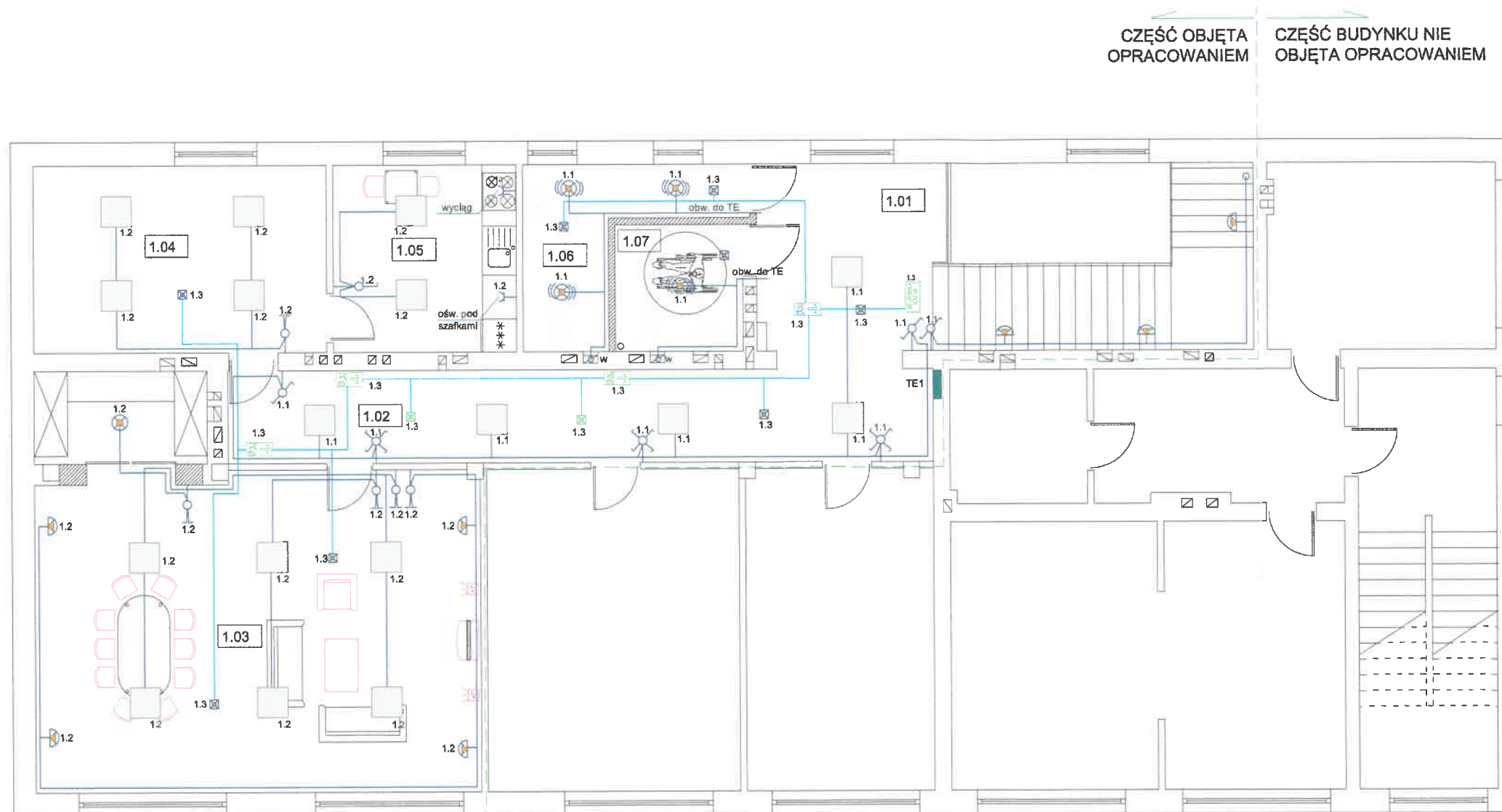
Układ TN-C



Ochrona przeciwporażeniowa:
 - izolacja ochronna
 - samoczynne wyłączenie napięcia

Instalacja odbiorcy w układzie TN-S

Jakub Mańdzij 66-500 Strzelce Kraj. ul. Wodociągowa 2B tel. 095 7611 531; 501 035 036 email: biuro@jmaprojekt.pl; www.jmaprojekt.pl	
Projektant: inż. Jacek Hajdasz upr. budowlane LBS/0051/POOE/12 Uprawnienia budowlane do projektowania i kierowania robotami budowlanymi bez ograniczeń w specjalności instalacyjnej w zakresie sieci, instalacji i urządzeń elektrycznych i elektroenergetycznych	Podpis:
Opracował: inż. Jakub Hajdasz Asystent projektanta	
Obiekt: Remont części pomieszczeń w budynku Gminnego Ośrodka Kultury w miejscowości Zwierzyn	Stadium: P.B.
Adres inwestycji: m. Zwierzyn ul. Wojska Polskiego 6,8 dz. nr 189, 191, obręb: Zwierzyn	Inwestor: Gmina Zwierzyn ul. Wojska Polskiego 8 66-542 Zwierzyn
Rysunek: SCHEMAT ROZDZIELCZY	Nr rys.: E-1
Skala: Strzelce Krajeńskie	Miejsce i data: 04.03.2019r.



LEGENDA:

- TE1 Tablica rozdzielcza
- Oprawa led 60x60cm
- Oprawa ośw. awaryjnego LOVATO N 3W, 2h led
- Oprawa led
- Oprawa led typu kinkiet
- Oprawa led z czujnikiem ruchu i obecności
- Wyłącznik jednobiegunowy
- Wyłącznik świecznikowy
- Wyłącznik zmienny
- Wyłącznik krzyżowy
- piktogram z kierunkiem ewakuacji
- piktogram z napisem wyjście ewakuacyjne

CZĘŚĆ OBJĘTA OPRACOWANIEM CZĘŚĆ BUDYNKU NIE OBJĘTA OPRACOWANIEM

Instalację oświetlenia wykonać przewodami YDY 3x1,5mm² oraz 4x1,5mm² jako podtynkową ułożonymi w uprzednio przygotowanych bruzdach

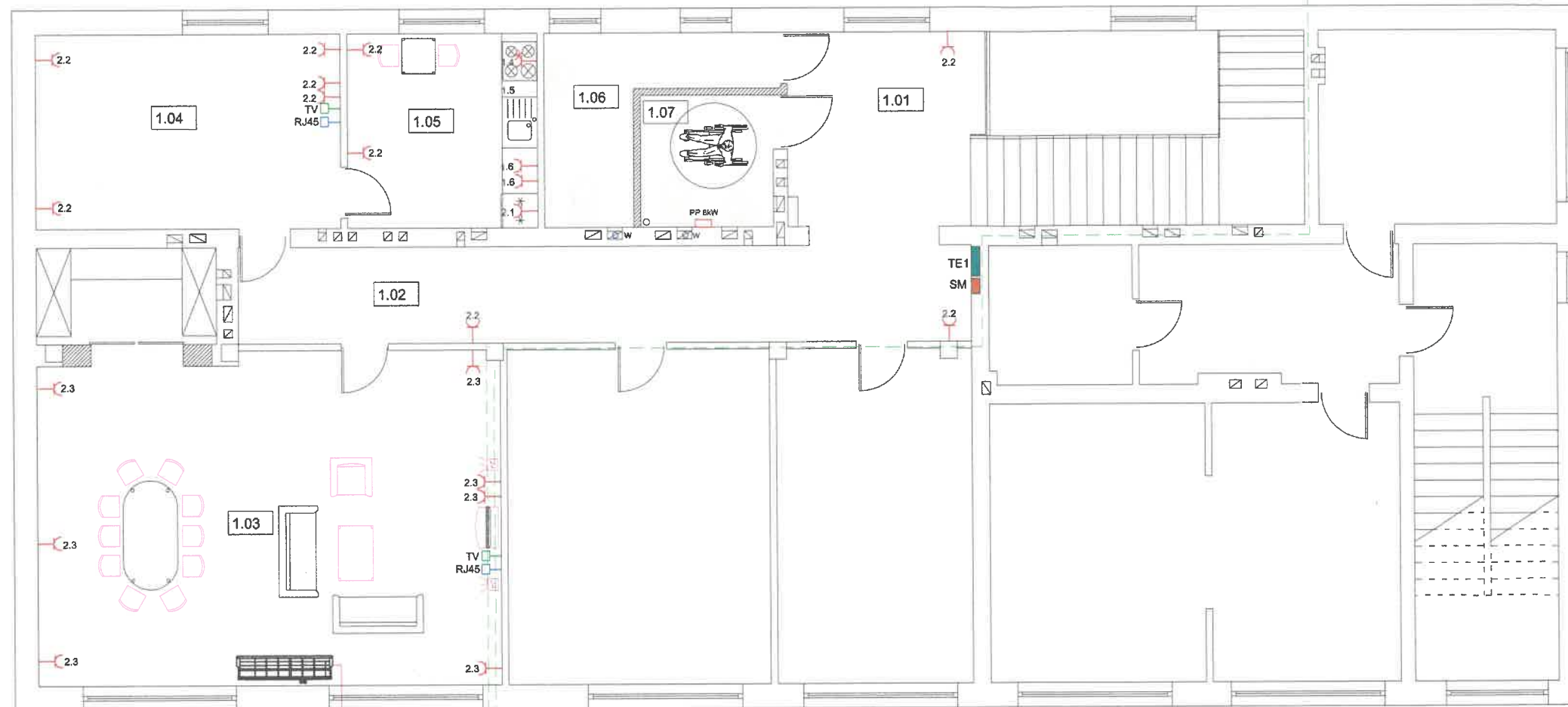
Układ TN-S
Ochrona przeciwporażeniowa:
samoczynne wyłączenie napięcia

Zestawienie pomieszczeń - parter			
Nr pom.	Pomieszczenie	Powierzchnia użytkowa [m ²]	Podłoga
1.01	Hol	11,80	terakota
1.02	Korytarz	22,14	terakota
1.03	Sala klubowa	53,28	panele
1.04	Sala do zajęć	18,27	panele
1.05	Aneks kuchenny	11,38	panele
1.06	WC	7,39	terakota
1.07	WC dla niepełnosprawnych	5,65	terakota
RAZEM:		129,91	

Jakub Mańdził
66-500 Strzelce Kraj. ul. Wodociągowa 2B
tel. 095 7611 531; 501 035 036
email: biuro@jmprojekt.pl;
www.jmprojekt.pl

Projektant : inż. Jacek Hajdasz upr. budowlane LBS0051/POOE/12 Uprawnienia budowlane do projektowania i kierowania robotami budowlanymi bez ograniczeń w specjalności instalacyjnej w zakresie sieci, instalacji i urządzeń elektrycznych i elektroenergetycznych	Podpis
Opracował: inż. Jakub Hajdasz Asystent projektanta	
Objekt: Remont części pomieszczeń w budynku Gminnego Ośrodka Kultury w miejscowości Zwierzyn	Stadium: P.B.
Branża:	
Adres inwestycji: m. Zwierzyn ul. Wojska Polskiego 6,8 dz. nr 189, 191, obręb: Zwierzyn	Inwestor: Gmina Zwierzyn ul. Wojska Polskiego 8 66-542 Zwierzyn
Rysunek: INSTALACJA OŚWIETLENIA	Nr rys.: E-2
Skala: 1:100	Miejsce i data: Strzelce Krajeńskie 04.03.2019r.
Proj. nr:	

CZĘŚĆ OBJĘTA OPRACOWANIEM CZĘŚĆ BUDYNKU NIE OBJĘTA OPRACOWANIEM



LEGENDA:

- TE1 ■ Tablica rozdzielcza
- SM1 ■ Skrzynka medialna
- ⊗ Gniazdo 400V
- ⊕ Gniazdo 230V
- PP 8kW □ Podgrzewacz przepływowy o mocy 8kW
- TV □ Gniazdo telewizyjne
- RJ45 □ Gniazdo internetowe/telefoniczne

JM PROJEKT
Jakub Mańdzij
 66-500 Strzelce Kraj. ul. Wodociągowa 2B
 tel. 095 7611 531; 501 035 036
 email: biuro@jmprojekt.pl;
 www.jmprojekt.pl

przewód YLY 3x1,5mm³
 oraz YLY 4x1,5mm² do
 jednostki zewnętrznej

CZĘŚĆ OBJĘTA OPRACOWANIEM CZĘŚĆ BUDYNKU NIE OBJĘTA OPRACOWANIEM

Instalację gniazd wykonać przewodami YDY 3x2,5mm²
 oraz 5x2,5mm² jako podtylnkową
 ułożonymi w uprzednio przygotowanych bruzdach

Układ TN-S

Ochrona przeciwporażeniowa:

- izolacja ochronna
- samoczynne wyłączenie napięcia

Zestawienie pomieszczeń - parter			
Nr pom.	Pomieszczenie	Powierzchnia użytkowa [m ²]	Podłoga
1.01	Hol	11,80	terakota
1.02	Korytarz	22,14	terakota
1.03	Sala klubowa	53,28	panele
1.04	Sala do zajęć	18,27	panele
1.05	Aneks kuchenny	11,38	panele
1.06	WC	7,39	terakota
1.07	WC dla niepełnosprawnych	5,85	terakota
RAZEM:		129,91	

Projektant :		Podpis
inż. Jacek Hajdasz upr. bud.owlane LBS0051/POOE/12 Uprawnienia budowlane do projektowania i kierowania robotami budowlanymi bez ograniczeń w specjalności instalacyjnej w zakresie sieci, instalacji i urządzeń elektrycznych i elektroenergetycznych		<i>[Signature]</i>
Opracował:		
inż. Jakub Hajdasz Asystent projektanta		<i>[Signature]</i>

Obiekt:	Stadium:
Remont części pomieszczeń w budynku Gminnego Ośrodka Kultury w miejscowości Zwierzyn	P.B.
Branża:	

Adres inwestycji: m. Zwierzyn ul. Wojska Polskiego 6,8 dz. nr 189, 191, obręb: Zwierzyn	Inwestor: Gmina Zwierzyn ul. Wojska Polskiego 8 66-542 Zwierzyn
---	---

Rysunek:	Nr rys.:
INSTALACJA GNIAZD I NISKOPRĄDOWA	E-3
Skala:	Miejsce i data:
1:100	Strzelce Krajeńskie 04.03.2019r.
Proj. nr:	