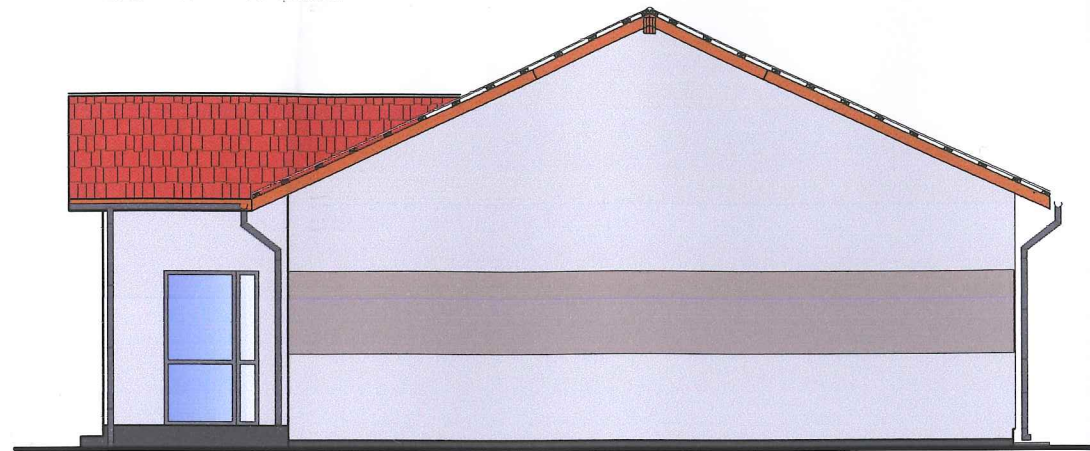
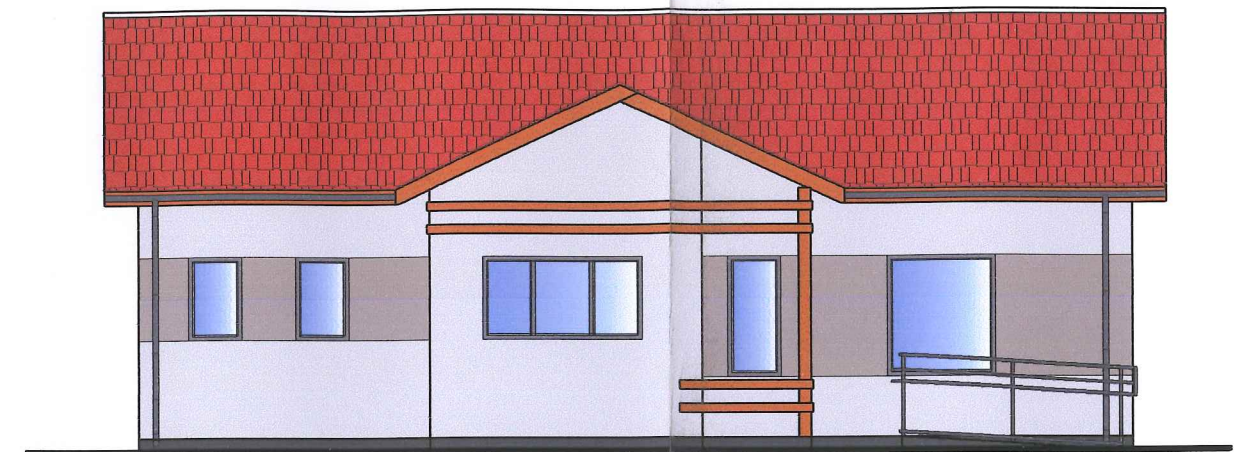


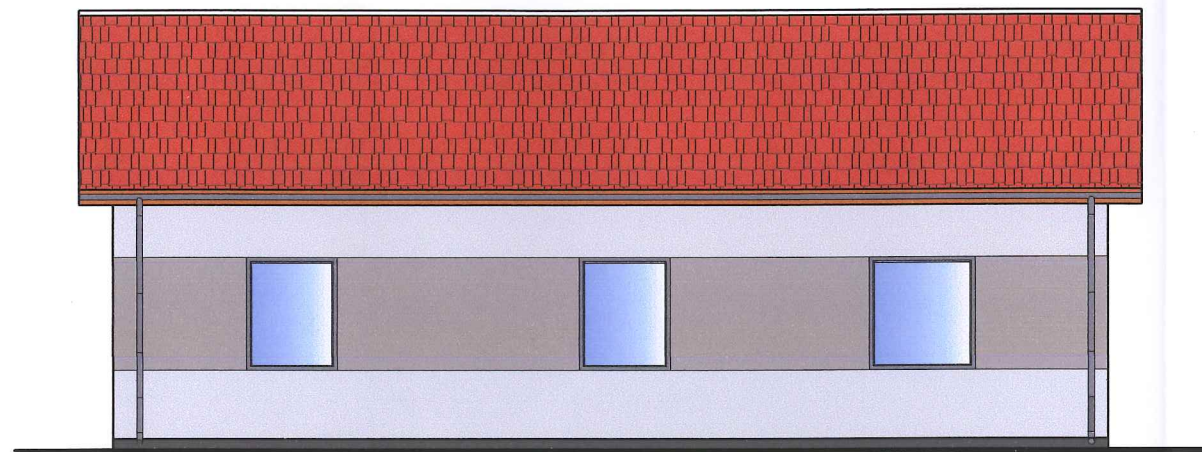
ELEWACJA PÓŁNOCNA



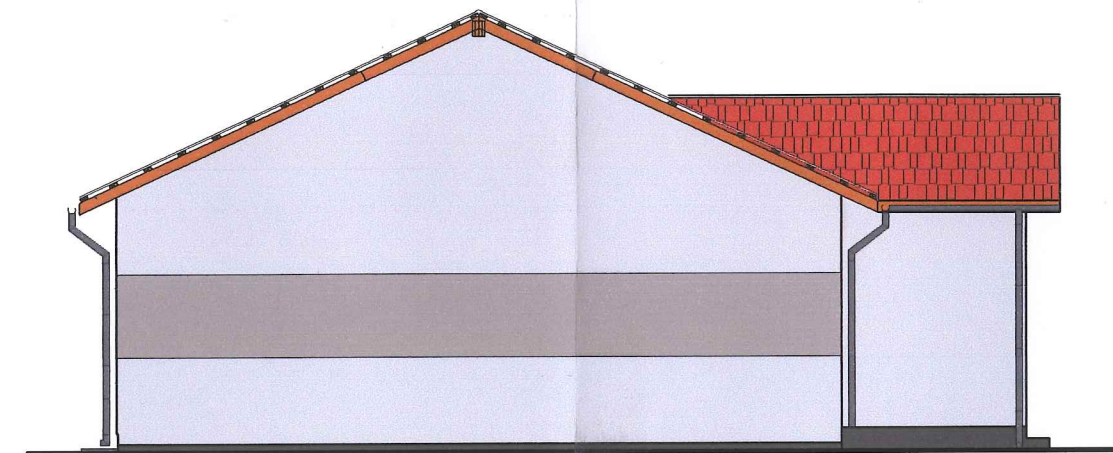
ELEWACJA ZACHODNIA



ELEWACJA WSCHODNIA



ELEWACJA POŁUDNIOWA



ELEMENTY ELEWACJI:

1. ELEWACJA WYPRAWIONA TYNKIEM STRUKTURALNYM TYPU. BARANEK 1,5mm
2. OKNA PCV W KOLORZE ODCIĘ SZAROŚCI
3. DACHÓWKA CERAMICZNA ZAKŁADKOWA W KOLORZE CEGLANYM – CZERWIENI
4. RYNNY, RURY SPUSTOWE Z BLACHY CYNKOWEJ
5. ELEMENTY ŚLUSARSKIE MALOWANE PROSZKOWO W KOLORZE STALOWYM
6. KOLORYSTYKA ELEWACJI ZBLIŻONA JAK W PROJEKCIE W UZGODNIENIU Z INWESTOREM
7. ELEMENTY DREWNIANE IMPREGNOWANE W KOLORZE TEKOWYM

Jednostka projektowa:		JM PROJEKT UL. WODOCIĄGOWA 66-500 STRZELCE KRAJ	
Inwestycja:		BUDYNEK USŁUGOWY - OŚRODEK ZDROWIA	
Tytuł rysunku		Elewacje	
Inwestor:		Gmina Zwierzyn ul. Wojska Polskiego 8 Zwierzyn	
Lokalizacja		dz. nr 664 obr. Zwierzyn	
Zespół projektowy:	Podpis:	Data:	Nr rys.
PROJEKTANT – architektura mgr inż. Jacek Kramer uprawnienia do projektowania bez ograniczeń spec. architektoniczna nr upr. OKK/UpB/13/2005		19.06.2017	A4
PROJEKTANT inż. D. Skrzypczak uprawnienia do projektowania bez ograniczeń spec. konst. budowlanej nr upr. LBS/0077/PWOK/09		19.06.2017	Skala: 1:50