


RZUT PARTERU
-PROJEKT-
SKALA 1:100

OZNACZENIA:

- istniejący przewód zasilający c.o.
- istniejący przewód powrotny c.o.

P1 - pion istniejącej instalacji c.o.

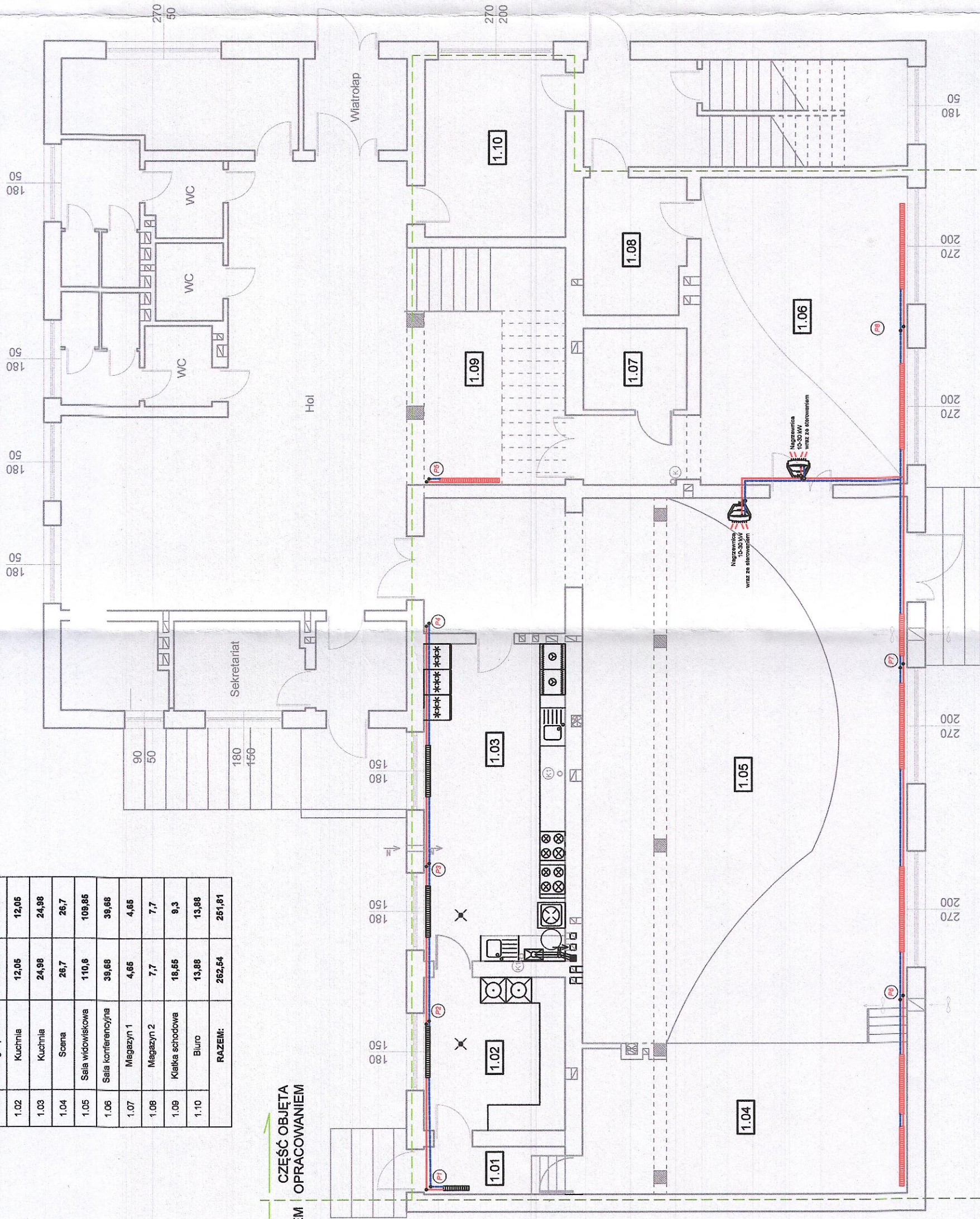
 - grzejniki do demontażu

 - projektowane nagrzewnice

Uwagi!

- istniejące pion c.o. zabudować w bruzdach od poziomu posadzki do sufitu.
- istniejące pion kanalizacji i wody obudować płytą g-k.
- wszystkie istniejące kratki wentylacyjne, wpusty podłogowe należy wymienić na nowe.

Zestawienie pomieszczeń - parter			
Nr pom.	Pomieszczenie	Powierzchnia użytkowa [m ²]	Powierzchnia podłóg [m ²]
1.01	Pom. gospodarcze	3,75	3,02
1.02	Kuchnia	12,05	12,05
1.03	Kuchnia	24,98	24,98
1.04	Scena	26,7	26,7
1.05	Sala widowiskowa	110,8	109,85
1.06	Sala konferencyjna	39,68	39,68
1.07	Magazyn 1	4,65	4,65
1.08	Magazyn 2	7,7	7,7
1.09	Klatka schodowa	18,65	9,3
1.10	Biuro	13,88	13,88
RAZEM:		262,64	261,81



← CZĘŚĆ BUDYNKU NIE OBJĘTA OPRACOWANIEM

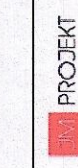
→ CZĘŚĆ OBJĘTA OPRACOWANIEM

← CZĘŚĆ BUDYNKU NIE OBJĘTA OPRACOWANIEM

→ CZĘŚĆ OBJĘTA OPRACOWANIEM

← CZĘŚĆ OBJĘTA OPRACOWANIEM

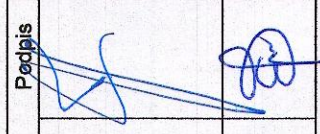
→ CZĘŚĆ BUDYNKU NIE OBJĘTA OPRACOWANIEM



Jakub Mańdzij
 66-500 Strzelce Kraj. ul. Wodociągowa 2B
 tel. 095 7611 631; 501 035 036
 email: biuro@jmprojekt.pl
 www.jmprojekt.pl

Projektant:

mgr inż. Jakub Mańdzij
 upr. budowlane LBS(0010)PWOS07
 Uprawnienia budowlane do projektowania i kierowania robotami budowlanymi bez ograniczeń w specjalności instalacyjnej w zakresie sieci, instalacji i urządzeń wod.-kan., cieplnych, wentylacyjnych i gazowych

Podpis: 

Opracowała:

inż. Ewa Timoszek

Obiekt:

Remont budynku Gminnego Ośrodka Kultury w miejscowości Zwierzyn P. B.

Stadium:

P. B.

Branża:

Adres inwestycji:
 m. Zwierzyn
 ul. Wojska Polskiego 6,8
 dz. nr 189, 191, obręb: Zwierzyn 66-542 Zwierzyn

Inwestor:

Gmina Zwierzyn
 ul. Wojska Polskiego 8
 66-542 Zwierzyn

Rysunek:

RZUT PARTERU - INSTALACJA C.O.

Nr rys.:

3

Skala:

1:100

Miejsce i data:

Strzelce Krajeńskie 24.08.2017r.

Proj. nr: