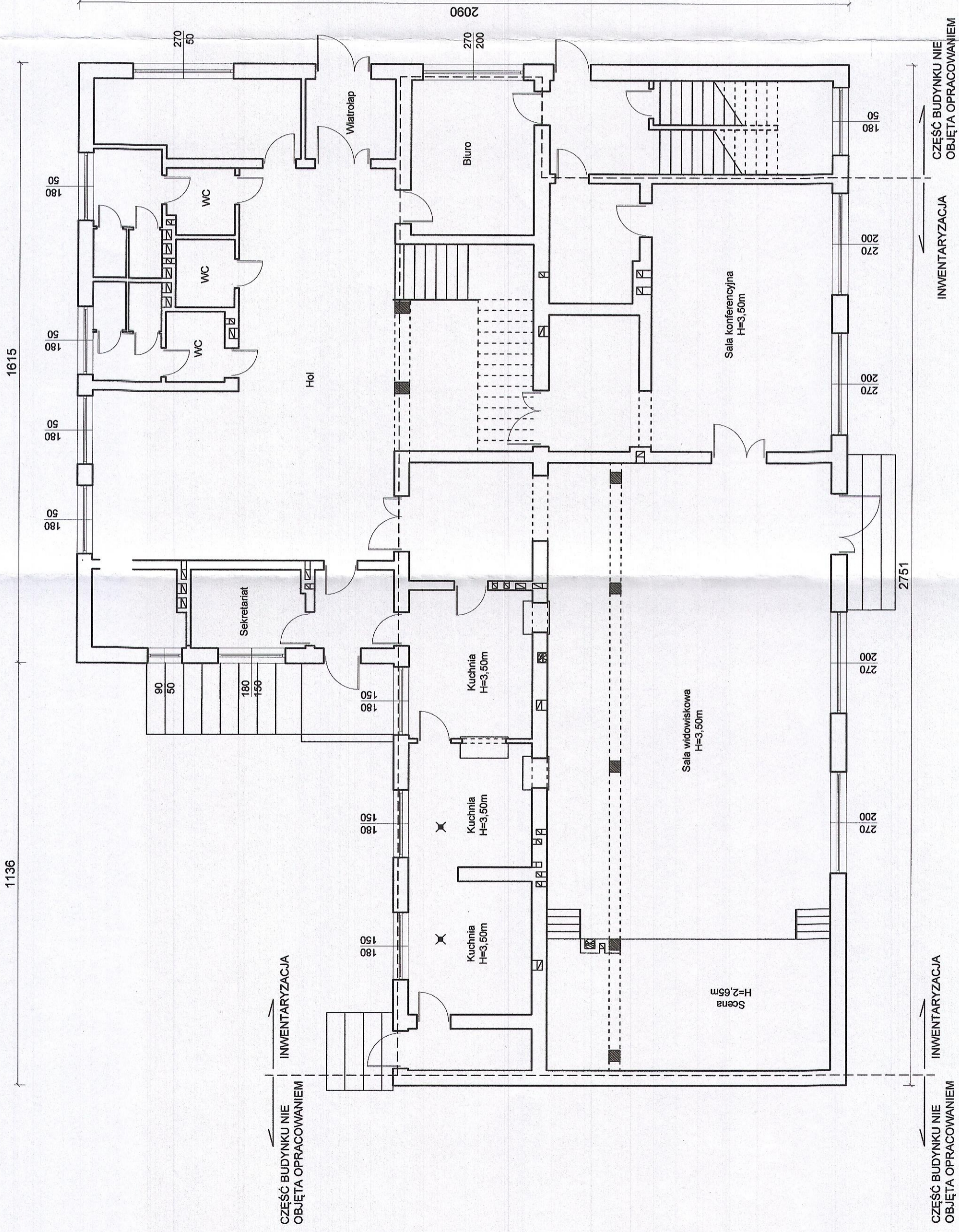


RZUT PARTERU
-INWENTARYZACJA-
SKALA 1:100



<p>Jakub Mańdzij 66-500 Strzelce Kraj. ul. Wodociągowa 2B tel. 095 761 153; 501 035 036 email: biuro@jmaprojekt.pl www.jmaprojekt.pl</p> <p>JMAPROJEKT</p>		<p>Projektant: mgr inż. Jakub Mańdzij upr. budowlane LBS0010/PWCS/07 Uprawnienia budowlane do projektowania i kierowania robotami budowlanymi bez ograniczeń w specjalności instalacyjnej w zakresie sieci, instalacji i urządzeń wod.-kan., cieplnych, wentylacyjnych i gazowych</p>	<p>Podpis</p>
<p>Opracowała: inż. Ewa Timoszek</p>		<p>Stadium: P.B.</p>	
<p>Obiekt: Remont budynku Gminnego Ośrodka Kultury w miejscowości Zwierzyn</p>		<p>Branta:</p>	
<p>Adres inwestycji: m. Zwierzyn ul. Wojska Polskiego 6,8 dz. nr 189, 191, obręb: Zwierzyn 66-542 Zwierzyn</p>		<p>Inwestor: Gmina Zwierzyn ul. Wojska Polskiego 8 66-542 Zwierzyn</p>	
<p>Rysunek: RZUT PARTERU- INWENTARYZACJA</p>		<p>Nr rys.: 1</p>	
<p>Skala: 1:100</p>		<p>Miejsce i data: Strzelce Krajeńskie 24.06.2017r.</p>	