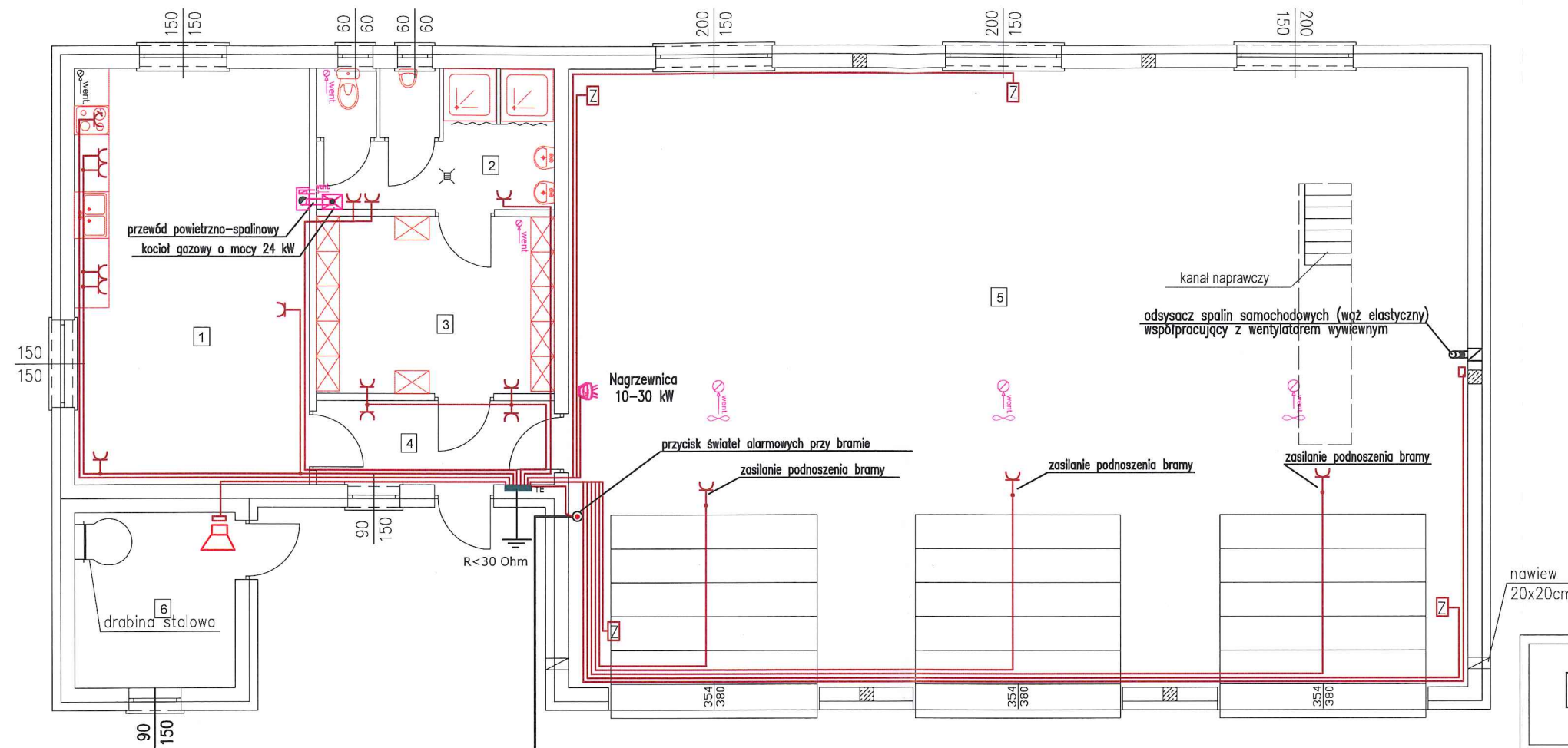


RZUT PRZYZIEMIA
SKALA 1:100



Nr.1	sala narad	28,96	terakota
Nr.2	umywalnia	9,96	terakota
Nr.3	szatnia	12,50	terakota
Nr.4	korytarz	5,94	terakota
Nr.5	garaż	165,28	pos. beton
Nr.6	suszarnia	9,00	terakota

3x4mm² L=52m
do szafki SSOB na granicy działki

instalację wykonać jako podtynkową układając przewody w uprzednio przygotowanych bruzdach

Ochrona przeciwporażeniowa:
- samoczynne wyłączenie napięcia,
- izolacja ochronna

PROJEKT

Jakub Mańdzij
66-500 Strzelce Kraj. ul. Wodociągowa 2B
tel. 095 7611 531; 501 035 036
email: biuro@jmprojekt.pl;
www.jmprojekt.pl

Zespół projektowy:	Podpis
PROJEKTANT: inż. Jacek Hajdasz uprawnienia do projektowania bez ograniczeń w specjalności instalacyjnej w zakresie sieci, instalacji i urządzeń elektrycznych i elektroenergetycznych nr upr. LBS/0051/P00E/12	
SPRAWDZAJĄCY: tech. Edward Wrzosek uprawnienia do projektowania bez ograniczeń w specjalności instalacyjnej w zakresie sieci, instalacji i urządzeń elektrycznych i elektroenergetycznych nr upr. 60/76/Gw	

Objekt: Budowa budynku remizy Ochotniczej Straży Pożarnej w Zwierzynie wraz z budową bezodpływowego zbiornika na ścieki i niezbędnej infrastruktury technicznej	Stadium: P.B.
Branża: Elektryczna	

Adres inwestycji: obręb: Zwierzyn dz. nr 162/2 gm. Zwierzyn	Inwestor: Gmina Zwierzyn ul. Wojska Polskiego 8 66-542 Zwierzyn
--	--

Rysunek: Instalacje gniazd	Nr rys.: E-3
Skala: 1:100	Miejsce i data: Strzelce Krajeńskie, luty 2017 r.
Proj. nr:	