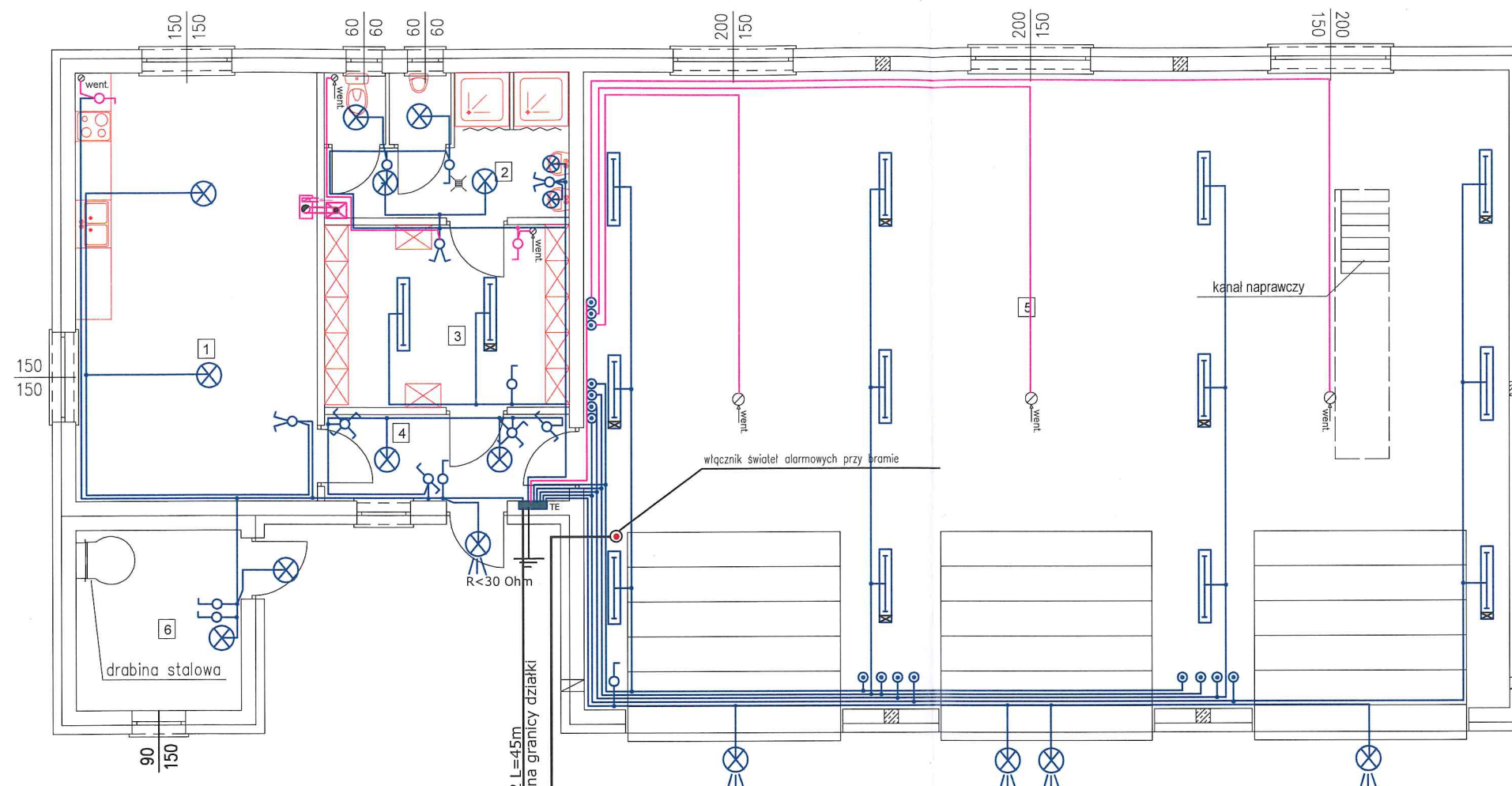


RZUT PRZYZIEMIA SKALA 1:100



Nr.1	sala narad	28,96	terakota
Nr.2	umywalnia	9,96	terakota
Nr.3	szatnia	12,50	terakota
Nr.4	korytarz	5,94	terakota
Nr.5	garaż	165,28	pos. beton
Nr.6	suszarnia	9,00	terakota

Ochrona przeciwporażeniowa:
- samoczynne wyłączenie napięcia,
- izolacja ochronna

eNN 4x16mm² L=45m
ze złącza ZKP na granicy działki
3x4mm² L=52m
do lampy SSOB na granicy działki

instalację wykonać jako podtynkową układając przewody w uprzednio przygotowanych bruzdach

- TE Tablica rozdzielcza
- ⊗ oprawa żarowa
- ⊗⊗ oprawa żarowa z czujnikiem ruchu i zmierzchu
- ▬ oprawa jarzeniowa OPK 2x36W
- ▬ oprawa jarzeniowa OPK 2x36W z modułem oświetlenia awaryjnego
- instalacje dla potrzeb oświetlenia
- instalacje dla potrzeb wentylacji
- przycisk
- wyłącznik jednobiegunowy
- wyłącznik zmienny
- przycisk włączenia świateł alarmowych na ul. Strzeleckiej

PROJEKT
Jakub Mańdziej
 66-500 Strzelce Kraj., ul. Wodociągowa 2B
 tel. 095 7611 531; 501 035 036
 email: biuro@jmprojekt.pl;
 www.jmprojekt.pl

Zespół projektowy:	Podpis
PROJEKTANT: inż. Jacek Hajdasz uprawnienia do projektowania bez ograniczeń w specjalności instalacyjnej w zakresie sieci, instalacji i urządzeń elektrycznych i elektroenergetycznych nr upr. LBS/0051/POD/12	<i>[Signature]</i>
SPRAWDZAJĄCY: tech. Edward Wrzosek uprawnienia do projektowania bez ograniczeń w specjalności instalacyjnej w zakresie sieci, instalacji i urządzeń elektrycznych i elektroenergetycznych nr upr. 60/76/Gw	<i>[Signature]</i>

Objekt:	Stadium:
Budowa budynku remizy Ochotniczej Straży Pożarnej w Zwierzynie wraz z budową bezodpływowego zbiornika na ścieki i niezbędnej infrastruktury technicznej	P.B.
Branża: Elektryczna	

Adres inwestycji: obręb: Zwierzyn dz. nr 162/2 gm. Zwierzyn	Inwestor: Gmina Zwierzyn ul. Wojska Polskiego 8 66-542 Zwierzyn
--	--

Rysunek:	Instalacje oświetlenia	Nr rys.:	E-2
Skala:	1:100	Miejsce i data:	Strzelce Krajeńskie, luty 2017 r.
		Proj. nr:	