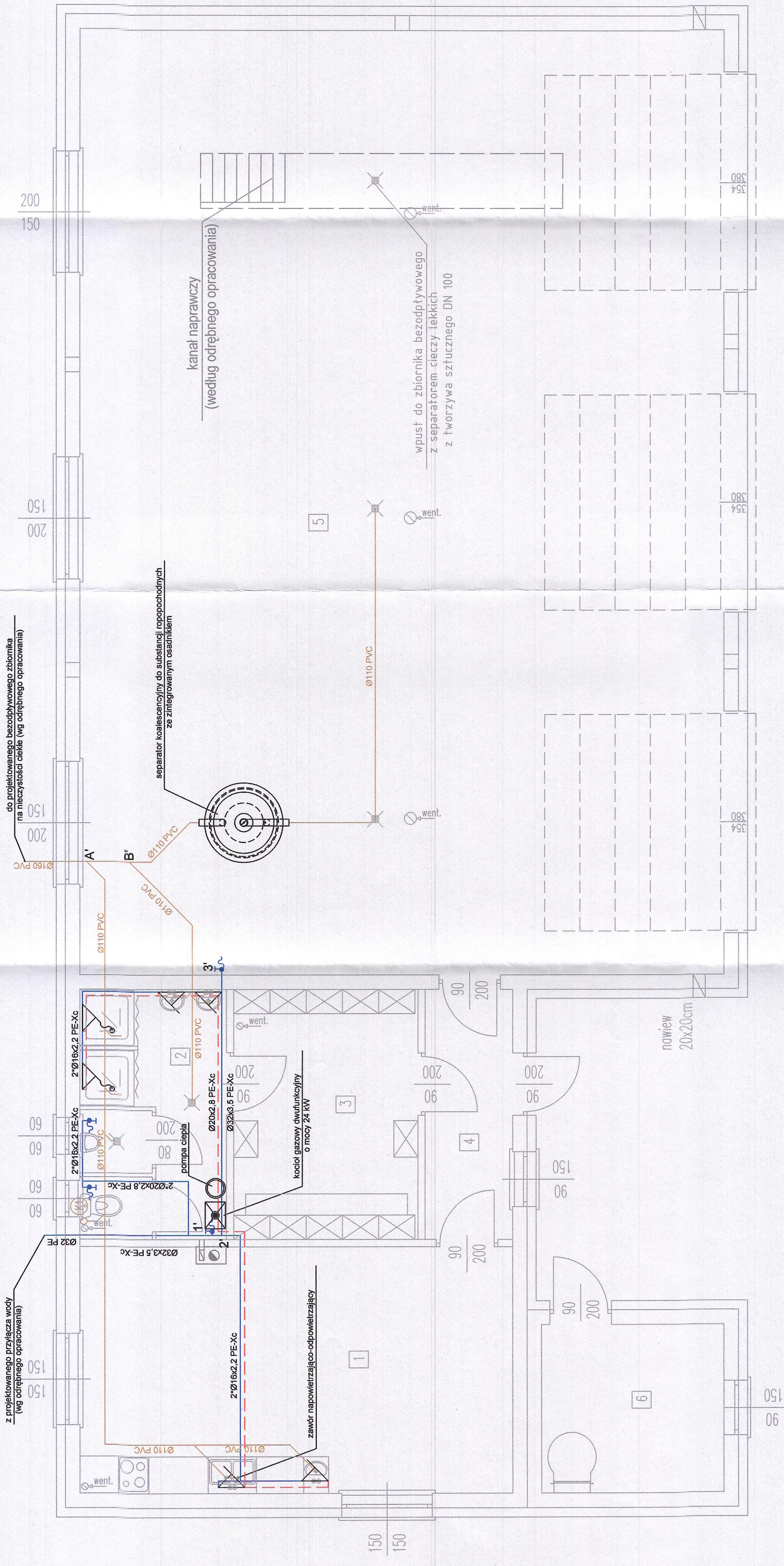


# RZUT PRZYZIEMI -INSTALACJA WOD-KAN-

## OZNACZENIA:

- projektowana inst. kanalizacji sanitarnej z rur PVC
- projektowana inst. wody zimnej z rur PEX
- projektowana inst. wody ciepłej z rur PEX
- pion kanalizacji (odpowietrzanie)

NR1	sala narad	28.96	terakota
NR2	umywalnia	9.96	terakota
NR3	szatnia	12.50	terakota
NR4	korytarz	5.94	terakota
NR5	garaż	165.38	pos. betonowa
NR6	suszarnia węży	9.00	terakota



**PROJEKT**

Jakub Mardziej  
66-500 Strzelce Kraj. ul. Wodociągowa 2B  
tel. 095 7811 531; 501 035 036  
email: biuro@jprojekt.pl  
www.jprojekt.pl

**Projektant**  
br. sanitarna:

mgr inż. Jakub Mardziej  
nie odpowiada za zgodność instalacji z warunkami technicznymi w zakresie instalacji sanitarnych, wodno-kanalizacyjnych i wentylacyjnych, a jedynie za poprawność wykonania projektu.

**Sprawdzający**  
br. sanitarna:

mgr inż. Andrzej Strzelecki  
nie odpowiada za zgodność instalacji z warunkami technicznymi w zakresie instalacji sanitarnych, wodno-kanalizacyjnych i wentylacyjnych, a jedynie za poprawność wykonania projektu.

**Podpis**

*[Signature]*

**Obiekt:**  
Budowa budynku remizy Ochotniczej Straży Pożarnej w Zwierzynie wraz z budową bezodpływowego zbiornika na ścieki i niezbędnej infrastruktury technicznej

**Stadium:**  
P.B.

**Bransz:**  
Sanitarna

**Adres inwestycji:**  
Gmina Zwierzyn  
ul. Wojska Polskiego 8  
gm. Zwierzyn

**Investor:**  
Gmina Zwierzyn  
ul. Wojska Polskiego 8  
66-542 Zwierzyn

**Rysunek:**  
INSTALACJA WOD-KAN - RZYT PRZYZIEMIA

**Nr rys.:**  
S4

**Skala:**  
1:50

**Miejsce i data:**  
Strzelce Krajeńskie, luty 2017 r.