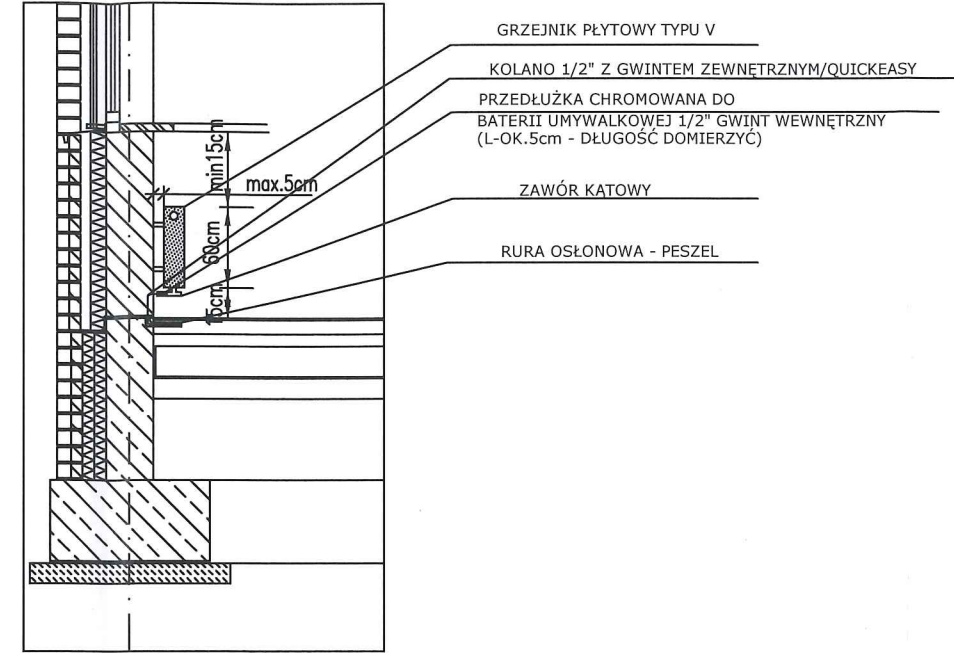
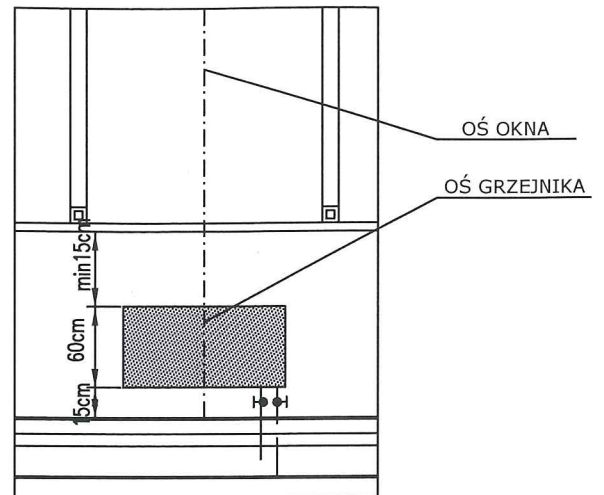
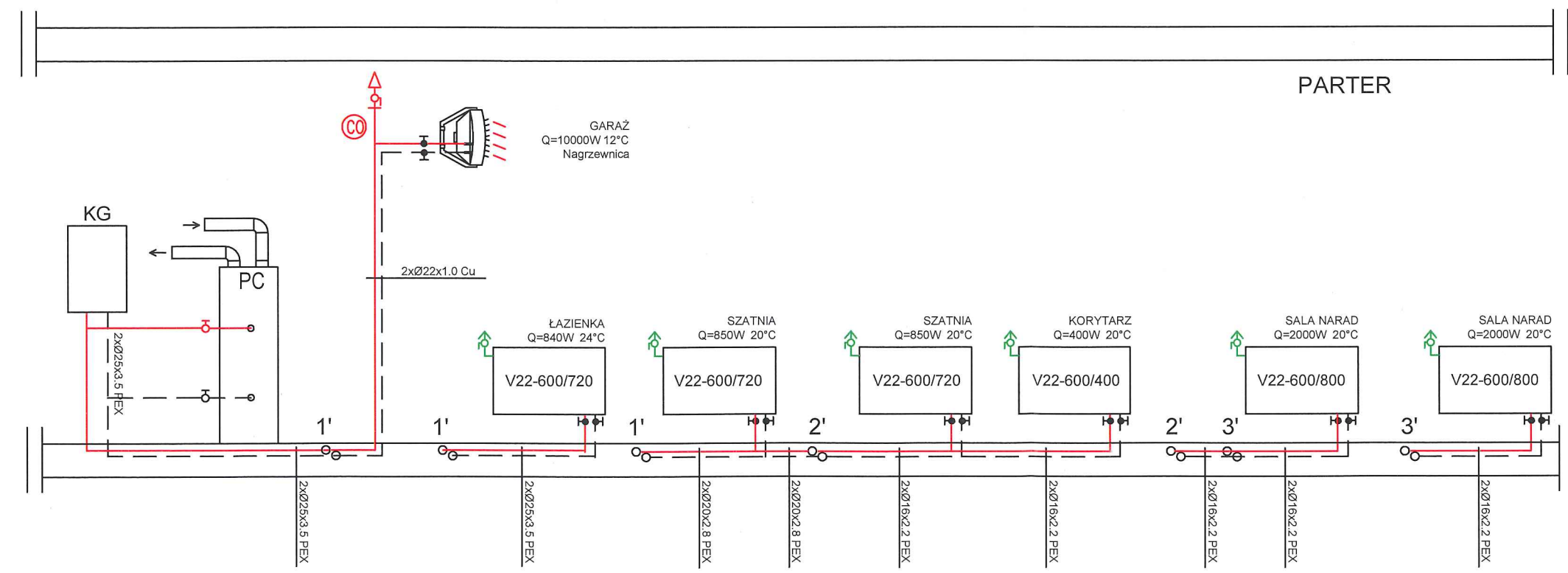


# ROZWIĘCIE -INSTALACJA C.O. - PARAMETRY PRACY UKŁADU 70/50°C



- OZNACZENIA:**
- - przewód zasilający c.o.
  - - przewód powrotny c.o.
  - CV22-... - typ i wielkość grzejnika
  - KG - kocioł gazowy
  - pion instalacji c.o.
  - PC - pompa ciepła (V=200l)



		Jakub Mańdzij 66-500 Strzelce Kraj. ul. Wodociągowa 2B tel. 095 7611 531; 501 035 036 email: biuro@jmprojekt.pl; www.jmprojekt.pl	
Projektant br. sanitarna:		mgr inż. Jakub Mańdzij uprawnienia budowlane do projektowania bez ograniczeń w specjalności instalacyjnej w zakresie sieci i inst., urządzeń: wod.-kan., ciepłych, wentylacyjnych i gazowych nr ewid. LBS/0010/PWIOS/07	
Sprawdzający br. sanitarna:		mgr inż. Andrzej Strzelecki uprawnienia budowlane do projektowania bez ograniczeń w specjalności instalacyjnej w zakresie sieci i inst., urządzeń: wod.-kan., ciepłych, wentylacyjnych i gazowych nr 11/Gw/96	
Obiekt: Budowa budynku remizy Ochotniczej Straży Pożarnej w Zwierzynie wraz z budową bezodpływowego zbiornika na ścieki i niezbędnej infrastruktury technicznej		Stadium: P.B.	
Branża:		Sanitarna	
Adres inwestycji: obręb: Zwierzyn dz. nr 162/2 gm. Zwierzyn		Inwestor: Gmina Zwierzyn ul. Wojska Polskiego 8 66-542 Zwierzyn	
Rysunek:		INSTALACJA C.O. - ROZWIĘCIE	
Skala:		1:50	
Miejsce i data:		Strzelce Krajeńskie, luty 2017 r.	
Nr rys.:		S2	
Proj. nr.:		(blank)	