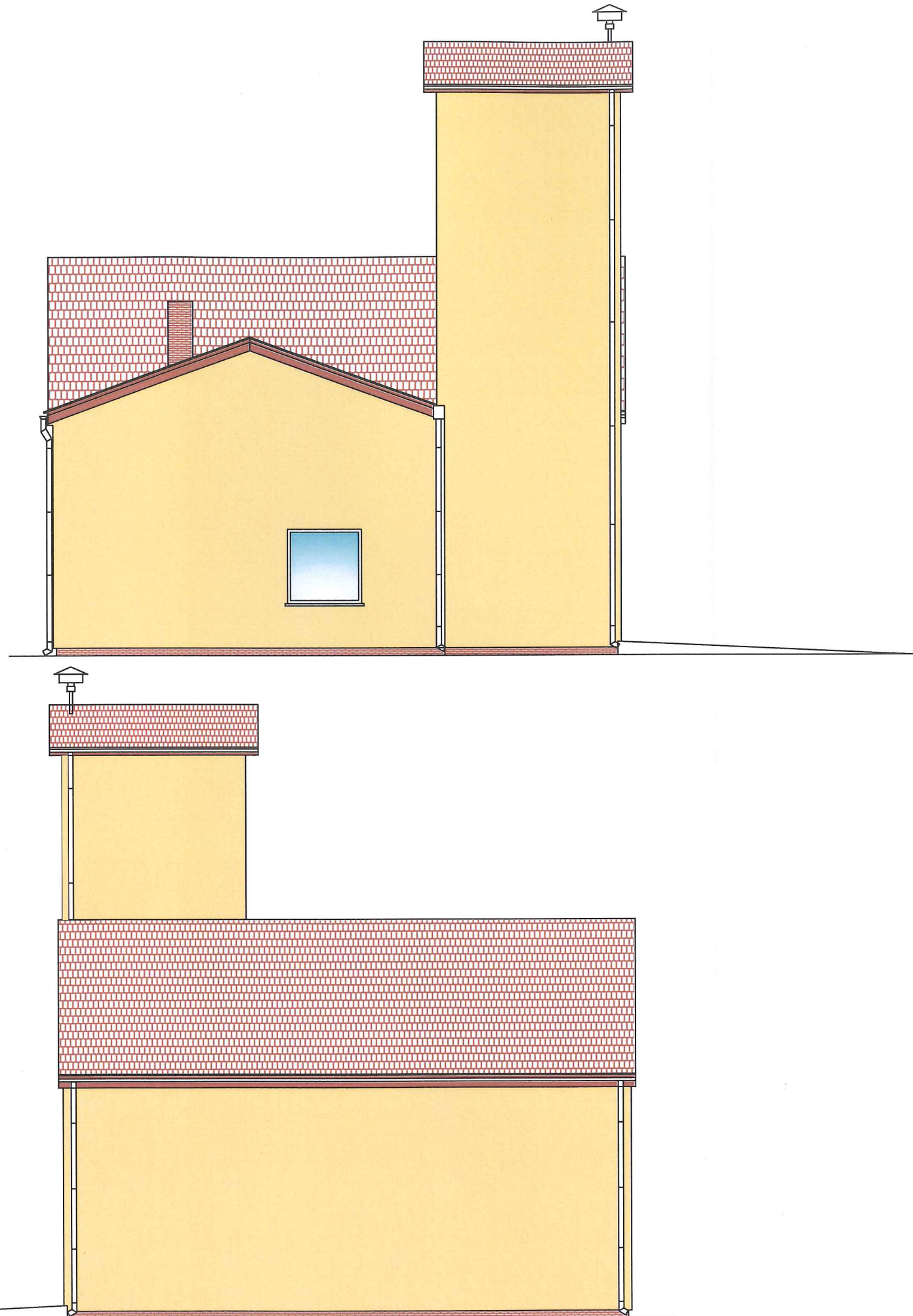


ELEWACJE BOCZNE  
SKALA 1:100



*Jakub Mańdzij*  
66-500 Strzelce Kraj. ul. Wodociągowa 2B  
tel. 095 7611 531; 501 035 036  
email: biuro@jmprojekt.pl;  
www.jmprojekt.pl

Zespół projektowy:			
<b>PROJEKTANT-ARCHITEKTURA:</b> mgr inż. arch. J. Kramer uprawnienia do projektowania bez ograniczeń spec. architektoniczna nr upr. OKK/UpB/13/2005	Podpis 	<b>SPRAWDZAJĄCY-ARCHITEKTURA:</b> mgr inż. arch. J. Pawłowska uprawnienia do projektowania bez ograniczeń spec. architektoniczna nr upr. LOIA/22/2006/GW	Podpis 
<b>PROJEKTANT-KONSTRUKCJA</b> inż. M. Suszko uprawnienia do projektowania bez ograniczeń spec. konst.budowlanej nr upr. LUG/0225/PWOK/04	Podpis 	<b>SPRAWDZAJĄCY-KONSTRUKCJA</b> inż. Dariusz Skrzyżczak uprawnienia do projektowania bez ograniczeń spec. konst.budowlanej nr upr. LBS/0077/PWOK/09	Podpis 

<b>Obiekt:</b> Budowa budynku remizy Ochotniczej Straży Pożarnej w Zwierzynie wraz z budową bezodpływowego zbiornika na ścieki i niezbędnej infrastruktury technicznej	<b>Stadium:</b> P.B.
<b>Branża:</b> Architektoniczno-Konstrukcyjna	

<b>Adres inwestycji:</b> obręb: Zwierzyn dz. nr 162/2 gm. Zwierzyn	<b>Inwestor:</b> Gmina Zwierzyn ul. Wojska Polskiego 8 66-542 Zwierzyn
---	---

<b>Rysunek:</b> Elewacje boczne	<b>Nr rys.:</b> 9
<b>Skala:</b> 1:100	<b>Miejsce i data:</b> Strzelce Krajeńskie, luty 2017 r.
<b>Proj. nr.:</b>	