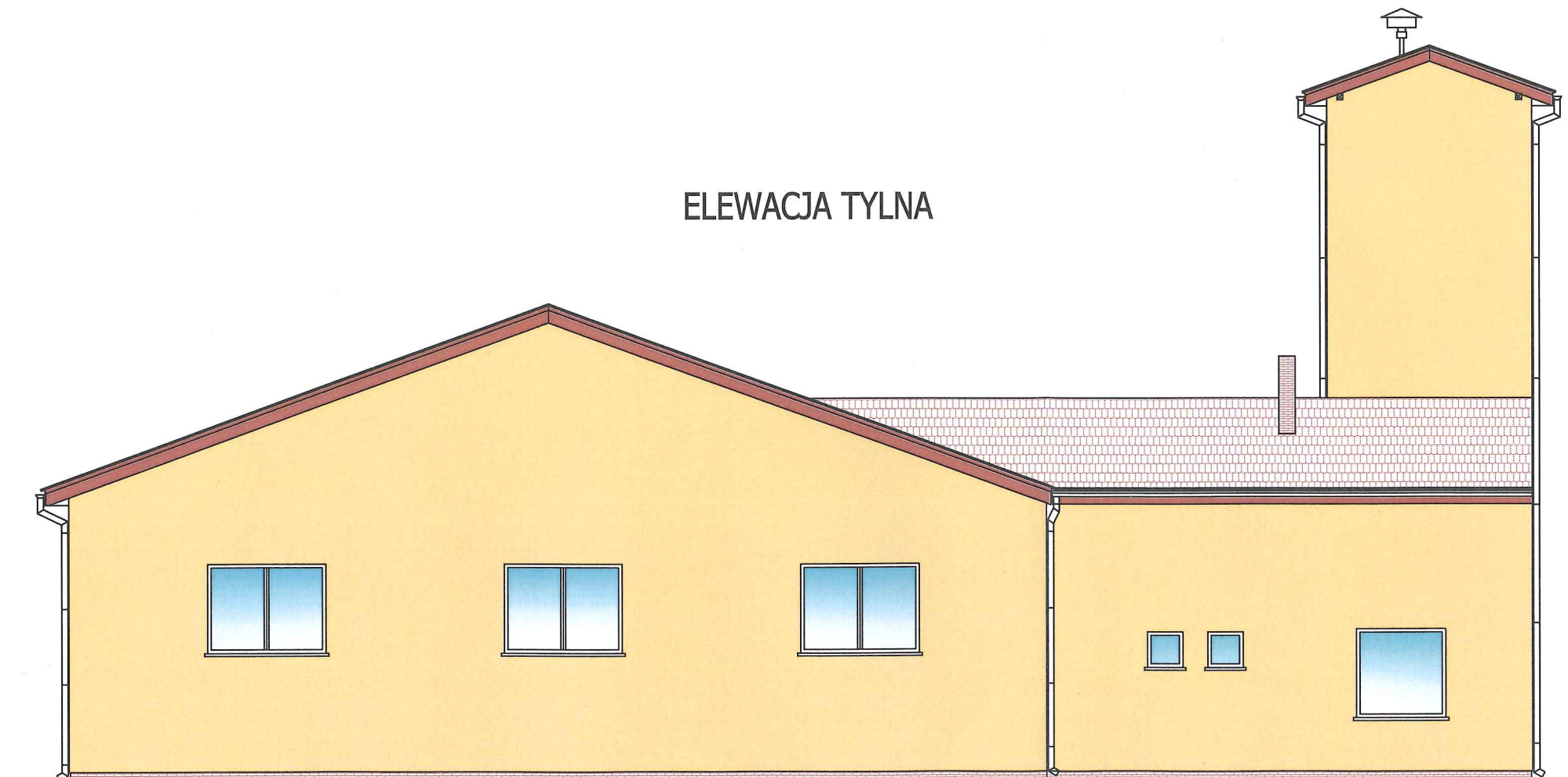


ELEWACJE FRONTOWA I TYLNA  
SKALA 1:100



ELEWACJA FRONTOWA



ELEWACJA TYLNA



Jakub Mańdzij  
66-500 Strzelce Kraj. ul. Wodociągowa 2B  
tel. 095 7611 531; 501 035 036  
email: biuro@jmaprojekt.pl;  
www.jmaprojekt.pl

Zespół projektowy:

PROJEKTANT-ARCHITEKTURA: mgr inż. arch. J. Kramer uprawnienia do projektowania bez ograniczeń spec. architektoniczna nr upr. OKK/UpB/13/2005	Podpis	SPRAWDZAJĄCY-ARCHITEKTURA: mgr inż. arch. J. Pawłowska uprawnienia do projektowania bez ograniczeń spec. architektoniczna nr upr. LOIA/22/2006/GW	Podpis
PROJEKTANT-KONSTRUKCJA inż. M. Suśnito uprawnienia do projektowania bez ograniczeń spec. konst.budowlanej nr upr. LUKG/0025/PWOK/04	Podpis	SPRAWDZAJĄCY-KONSTRUKCJA inż. Dariusz Skrzypczak uprawnienia do projektowania bez ograniczeń spec. konst.budowlanej nr upr. LBS/0077/PWOK/09	Podpis

Objekt: Budowa budynku remizy Ochotniczej Straży Pożarnej w Zwierzynie wraz z budową bezodpływowego zbiornika na ścieki i niezbędnej infrastruktury technicznej	Stadium: P.B.
Branża: Architektoniczno-Konstrukcyjna	

Adres inwestycji: obręb: Zwierzyn dz. nr 162/2 gm. Zwierzyn	Inwestor: Gmina Zwierzyn ul. Wojska Polskiego 8 66-542 Zwierzyn
--	--

Rysunek: Elewacje frontowa i tylna	Nr rys.: 8
Skala: 1:100	Miejsce i data: Strzelce Krajeńskie, luty 2017 r.
Proj. nr:	