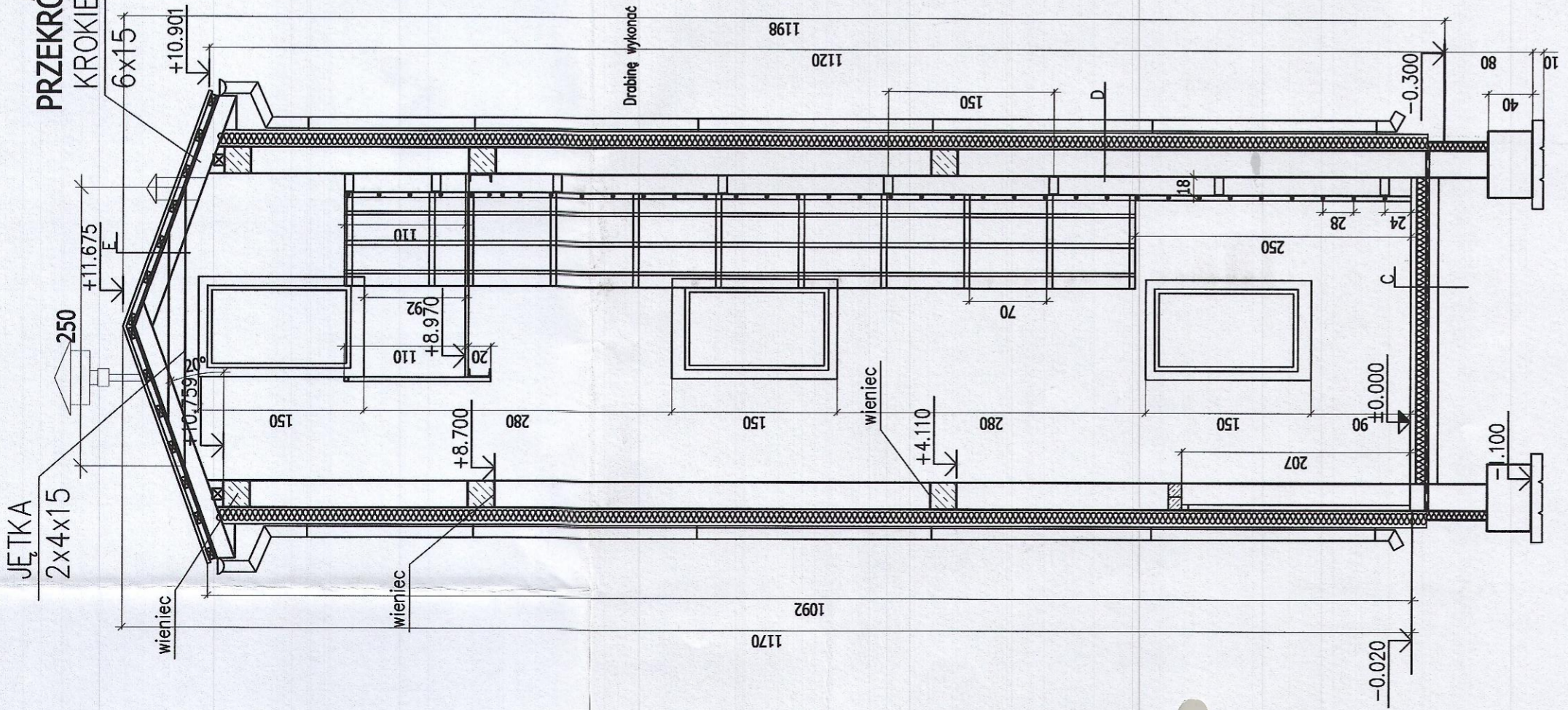


PRZEKRÓJ CC

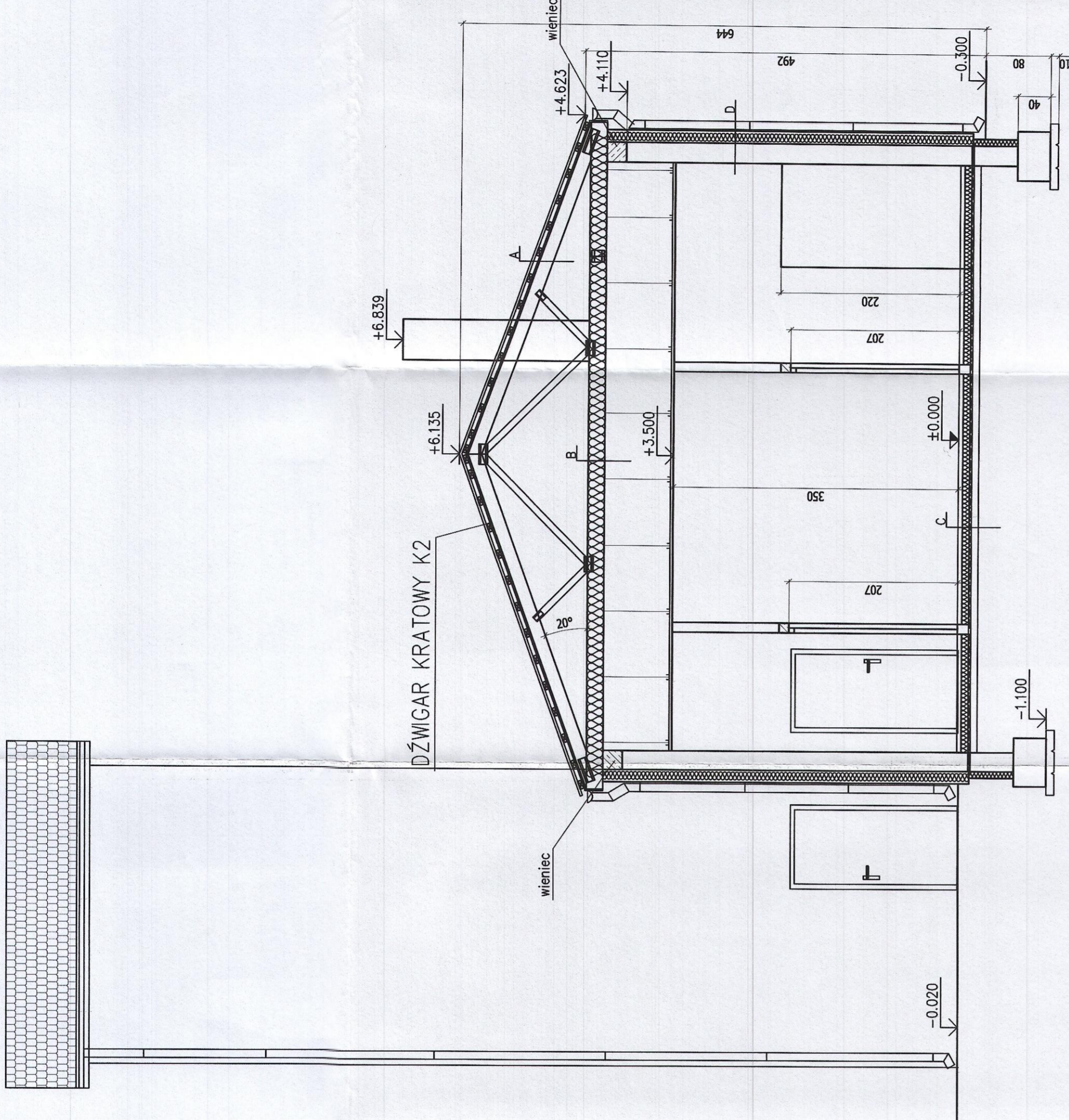
PRZEKRÓJ BB I CC

SKALA 1:50



Drabina wykonanie zgodnie z przepisami i normami!

PRZEKRÓJ BB



UKŁAD WARSTW:

- A**
  - BLACHODACHÓWKA
  - LATAK 46cm
  - FOLIA PAROIZOLACYJNA
  - PAS GÓRNY 8x20cm
- B**
  - WĘGNA MINERALNA 30cm.
  - PAS DOLNY 5x20cm
  - FOLIA PAROIZOLACYJNA
  - RUSZT STALOWY 40cm
  - ZAPĘTLA GRUBOŚC KARTONOWA OŚNIOCHRONNA gr.30mm
- C**
  - TERAKOTA 6x1cm
  - WYŚADKA CEMENTOWA
  - IZOLACJA WAPNO-SIENNA LEPKU
  - PODKŁAD BETONOWY 10cm
  - PODSYPKA Z POSPOŁYKI gr.205cm ZAGĘSZCZONA DO 10x0,6
- E**
  - BLACHODACHÓWKA
  - LATAK 46cm
  - FOLIA PAROIZOLACYJNA
  - KROKIEW 6x15cm
- D**
  - TYNK CEM-WAP 1,5cm
  - BŁOCZKI Z BET. KÓW. 24cm
  - STYROPAN 10cm
  - SIATKA NA KLEJU
  - TYNK MINERALNY CENKOWARSTWOWY

WIENIEC (24x24cm)  
 BETON B20 (C16/20)  
 STAL:  
 PODKŁADNIE 4x12 (A-III)  
 STRZEMIONA ø6 co 30cm (A-I)

**PROJEKT**  
 Jakub Marędzi  
 66-500 Strzelce Kraje, ul. Włodocjagowa 2B  
 tel. 095 7611 531; 501 035 036  
 email: biuro@improjekt.pl  
 www.improjekt.pl

<b>Zespół projektowy:</b> <small>IMPROJEKT</small> ul. Włodocjagowa 2B 66-500 Strzelce Kraje tel. 095 7611 531; 501 035 036 email: biuro@improjekt.pl www.improjekt.pl	<b>Podpis</b> 	<b>Podpis</b> <small>SPRAWOZDAWCY-ARCHITEKTURA</small> SPRAWOZDAWCY-ARCHITEKTURA ul. Włodocjagowa 2B 66-500 Strzelce Kraje tel. 095 7611 531; 501 035 036 email: biuro@improjekt.pl www.improjekt.pl
<b>PRACOWNIA KONSTRUKCJA</b> <small>IMPROJEKT</small> ul. Włodocjagowa 2B 66-500 Strzelce Kraje tel. 095 7611 531; 501 035 036 email: biuro@improjekt.pl www.improjekt.pl	<b>Podpis</b> 	<b>Podpis</b> <small>SPRAWOZDAWCY-KONSTRUKCJA</small> SPRAWOZDAWCY-KONSTRUKCJA ul. Włodocjagowa 2B 66-500 Strzelce Kraje tel. 095 7611 531; 501 035 036 email: biuro@improjekt.pl www.improjekt.pl

**Stadium:**  
 Budowa budynku remizy Ochotniczej Straży Pożarnej  
 w Zwierzyńcu wraz z budową bezodpływowego zbiornika na  
 ścieki i niezbędnej infrastruktury technicznej

**Bransza:** Architektoniczno-Konstrucyjna

**Adres inwestycji:**  
 Gmina Zwieryn  
 ul. Wojska Polskiego 8  
 gm. Zwieryn  
 66-542 Zwieryn

**Rysunek:** Przekrój AA

**Skala:** 1:50

**Miejsce i data:** Strzelce Kraje, luty 2017 r.

**Nr rys.:** 7

**Proj. nr:** 22

**UWAGA!**  
 Roboty budowlano-instalacyjne muszą być  
 wykonane zgodnie z projektem i normami.  
 Wykonawca powinien zapoznać się z całością  
 dokumentacji branżowej.  
 2. W sprawach nie określonych dokumentacją  
 obowiązują:  
 - warunki techniczne wykonania i odbioru robót  
 budowlanych (WTK) - wydanie 2016 r.  
 - instrukcje wykończenia i montażu poszczególnych  
 elementów technicznych Budowlanej  
 - warunki techniczne producentów i dostawców  
 materiałów budowlanych i montażowych.