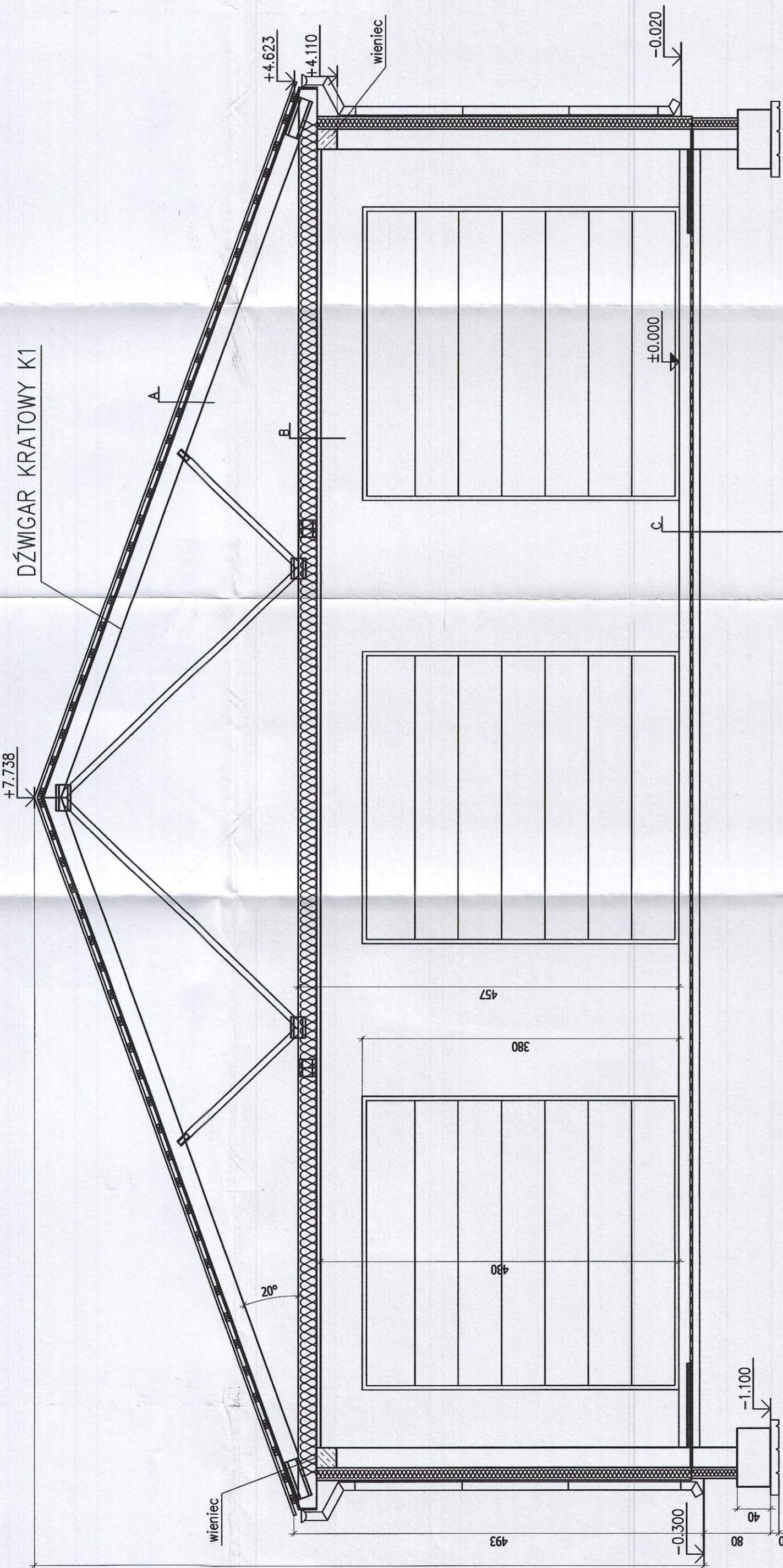


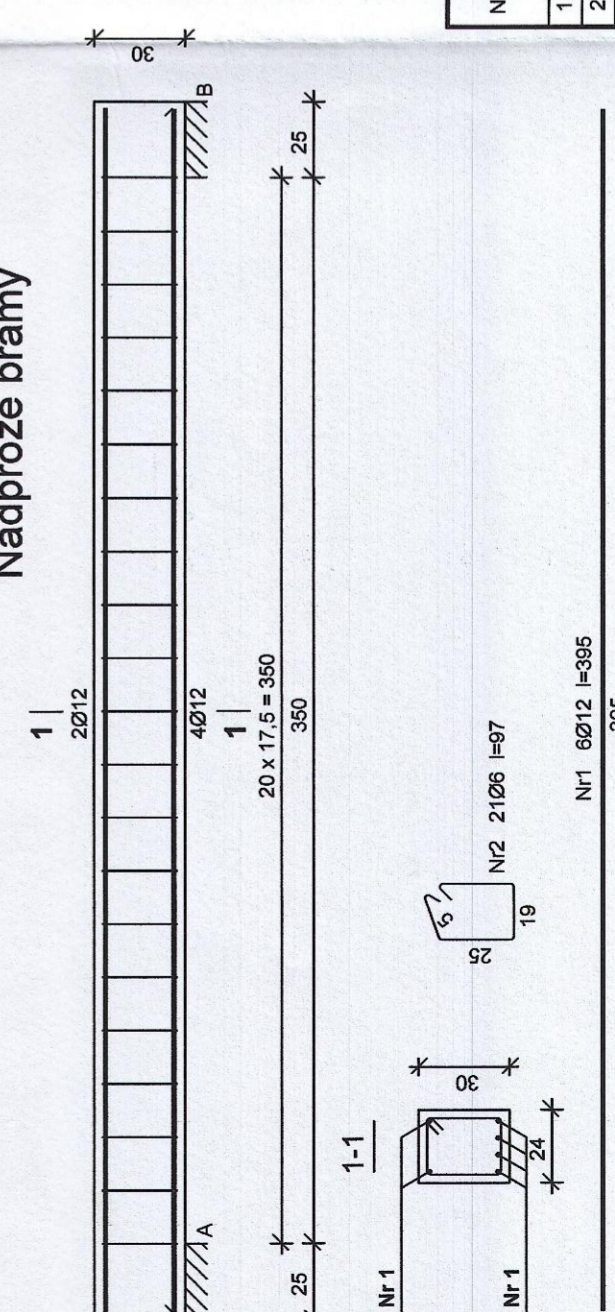
**PRZEKRÓJ AA**  
**SKALA 1:50**

**UKŁAD WARSTW:**

- A**
- BLACHODACHOWKA
  - KONTAKTY 2x8cm
  - FOŁIA PAROPRZEPUSZCZALNA
  - PAS GÓRNY 8x20cm
- B**
- WĘZIA MINERALNA 30cm.
  - PAS DOLNY 8x22cm
  - FOŁIA PAROIZOLACYJNA
  - RUSZT STALOWY 90x90cm.
  - BLACHA TRAPEZOWA 18 gr. 0,5mm
- C**
- POWŁOKA EPOKSYDOWA
  - PODŁOŻKA BETONOWA 825 DYLATOWANA W POLACH 3x4m, ZBRONOJONA SIATKĄ 100x100x4mm, gr.15cm
  - STYROPIAN FSI00 PO OBWODZIE gr.5cm
  - IZOLACJA 2xPAPA ASF. NA LEPKU
  - FORKLAD BETONOWY B10, gr. 10cm
  - PODSYPKA Z POSPŁUCKI gr.20cm ZAKŁĘSZCZONA DO 10-0,6



**Nadproże bramy**



Beton	B20 (C16/20)
Stal	S10S-b 34GS
Otulina	25 mm

Wykaz zbrojenia

Nr	Średnica [mm]	Długość [cm]	Liczba [szt.]	Długość ogólna [m]		Masa 1m bpręta [kg/m]	Masa prętów wg średnic [kg]	Masa prętów wg gatunków stali [kg]	Masa całkowita [kg]
				S10S-b	34GS				
1.	12	395	6	23,70	23,70	0,222	4,5	21,0	26
2.	6	97	21	20,37	20,37	0,222	4,5	21,0	26
Długość ogólna wg średnic				[m]	20,4	0,888	4,5	21,0	26
Masa 1m bpręta				[kg/m]	0,222	0,888	4,5	21,0	26
Masa prętów wg średnic				[kg]	4,5	21,0	4,5	21,0	26
Masa prętów wg gatunków stali				[kg]	4,5	21,0	4,5	21,0	26
Masa całkowita				[kg]	26	26	26	26	26

**UWAGA!**

1. Roboty budowlano-instalacyjne muszą być prowadzone z równoległą koordynacją międzybranżową. Przed przystąpieniem do robót wykonania powinien zapoznać się z całością dokumentacji technicznej i technologicznej.
2. W sprawach nie określonych dokumentacją obowiązującą:
  - warunki techniczne wykonania i odbioru robót budowlano-montażowych,
  - normy Polskiego Komitetu Normalizacyjnego,
  - instrukcje, wytyczne, świadectwa dopuszczenia, atesty Instytutu Techniki Budowlanej i dostawców materiałów budowlano-montażowych.

WIENIEC (24x24cm)  
BETON B20 (C16/20)  
STAL:  
PODŁOŻNIE 4x12 (A-III)  
STRZEMIONA ø6 co 30cm (A-0)

**PROJEKT**

**Jakub Marędził**  
66-500 Strzelce Kraje, ul. Wodociągowa 2B  
tel. 095 7611 531; 501 035 038  
email: biuro@jprojekt.pl;  
www.jprojekt.pl

**Zespół projektowy:**

**PROJEKT-ARCHITEKTURA**  
SPRACOWNIA ARCHITEKTURA  
i inżynieria s.p. z siedzibą w Strzelcach Krajejskich  
ul. Wodociągowa 2B, 66-500 Strzelce Krajejskie  
NIP: 6647467133, REGON: 141342038

**Podpis:** [Signature]

**SPRACOWNIA KONSTRUKCJA**  
i inżynieria s.p. z siedzibą w Strzelcach Krajejskich  
ul. Wodociągowa 2B, 66-500 Strzelce Krajejskie  
NIP: 6647467133, REGON: 141342038

**Podpis:** [Signature]

**Obiekt:** Budowa budynku remizy Ochotniczej Straży Pożarnej w Zwierzynie wraz z budową bezopłytowego zbiornika na ścieki i niezbędnej infrastruktury technicznej

**Stadium:** P.B.

**Branża:** Architektoniczno-Konstruktoryjna

**Adres inwestycji:** Gmina Zwierzyn  
Obręb: Zwierzyn  
dz. nr 162/2  
ul. Wojska Polskiego 8  
gm. Zwierzyn  
66-542 Zwierzyn

**Rysunek:** Przekrój AA

**Skala:** 1:50

**Miejsce i data:** Strzelce Krajejskie, luty 2017 r.

**Nr rys.:** 6

**Proj. nr:** 9