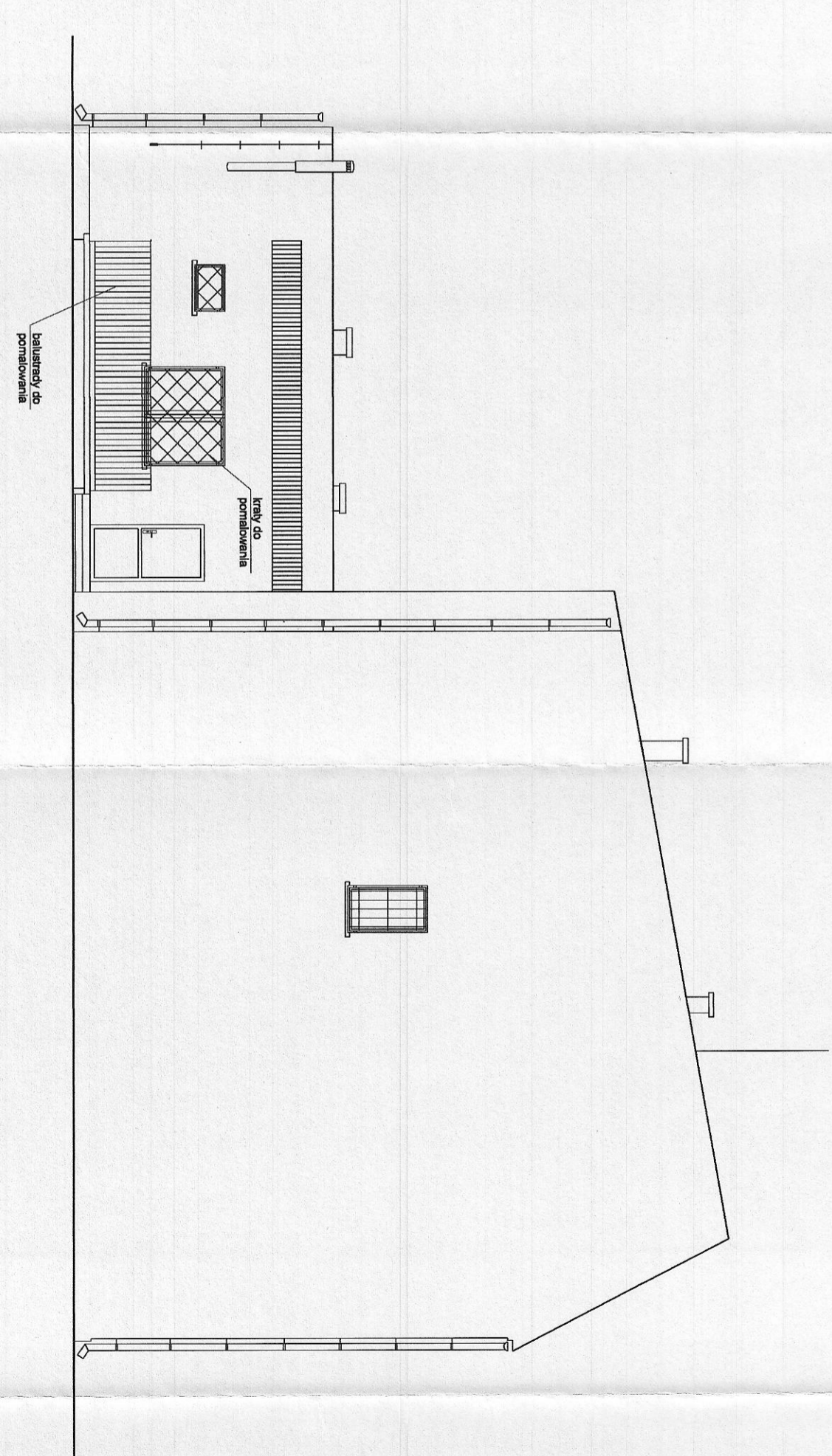
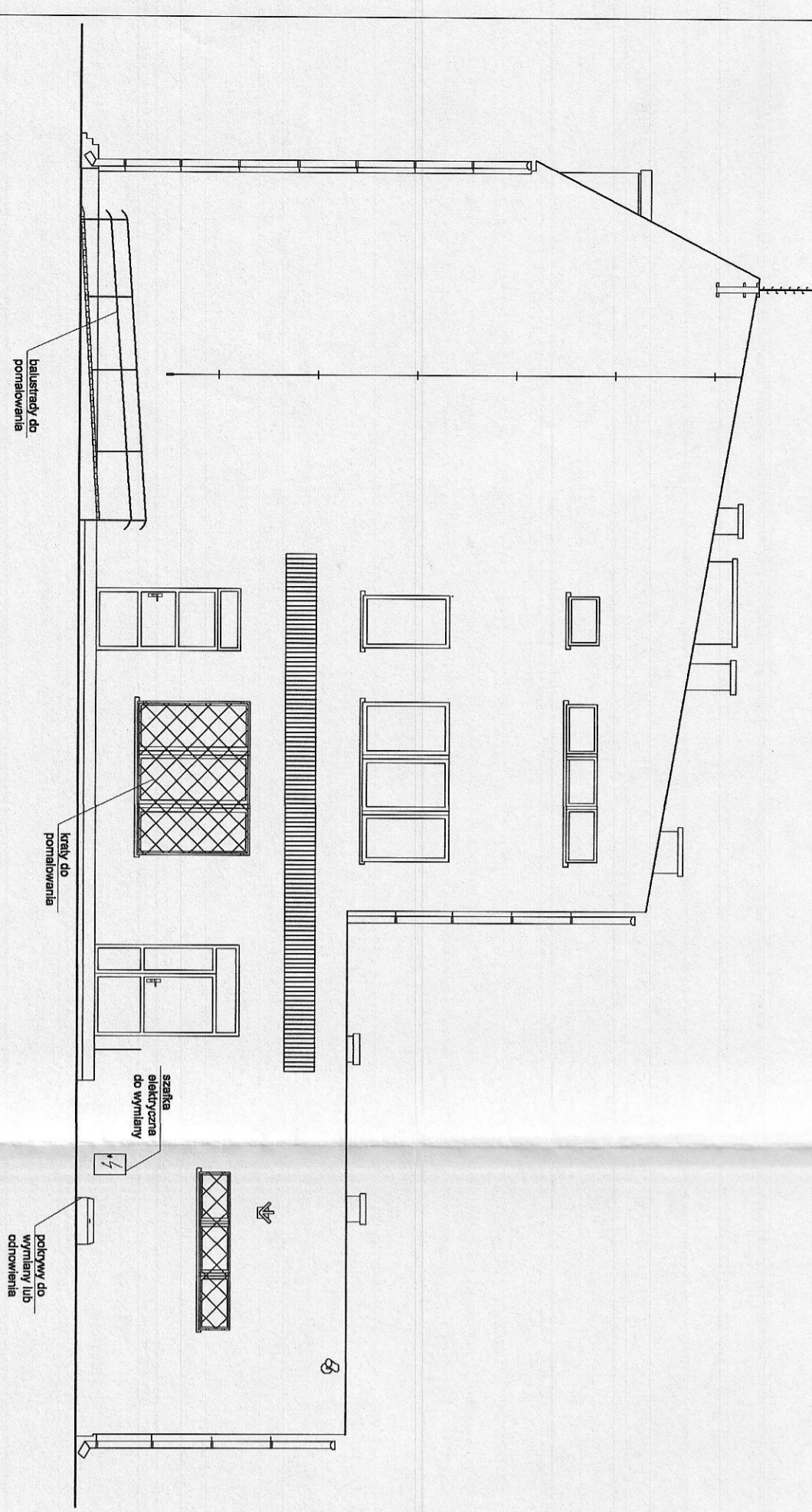


ELEWACJE BOCZNE  
-PROJEKT-



**PROJEKT**  
Jakub Matdzi  
66-500 Strzelica Kraje, ul. Wodociągowa 2B  
tel. 095 7511 531; 501 035 036  
email: biuro@inprojekt.pl  
www.inprojekt.pl

**Projektant :**  
mgr inż. Jakub Matdzi  
upr. budowlana LBS0010/PWOS07  
Usługi inżynierskie i projektowe  
Utrzymanie budynków do projektowania, licencjonowane  
robotami budowlanymi bez ograniczeń w specjalności  
ciepłotytno, wentylacyjnych i gazowych

**Podpis**  
mgr inż. Agnieszka Baran

**Obiekt:**  
Termomodernizacja budynku Urzędu Gminy  
w m. Zwiierzyn

**Studium:**  
P.Z.R.

**Baran**

**Adres inwestycji:**  
m. Zwiierzyn  
ul. Wojska Polskiego 8  
dz. nr 189, 191, obręb: Zwiierzyn 66-542 Zwiierzyn

**Investor:**  
Gmina Zwiierzyn  
ul. Wojska Polskiego 8

**Rysunek:**  
ELEWACJE BOCZNE - PROJEKT

**Nr rys.:**  
8

**Skala:**  
1:100

**Miejscowość i data:**  
Strzelica Krajejskie 15.12.2015 r.