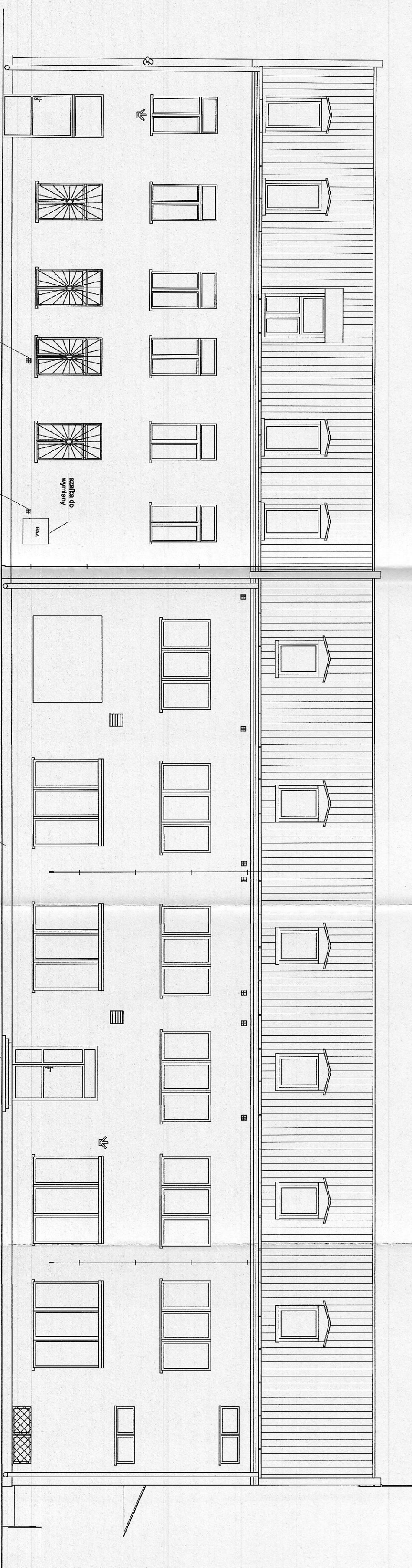


ELEWACJA
FRONTOWA
-PROJEKT-



Jakub Mandził
PROJEKT
86-500 Strzelce Kraje, ul. Wodociągowa 2B
tel. 095 781 1 531 | 501 035 036
email: biuro@jmaprojekt.pl
www.jmaprojekt.pl

Projektant: mgr inż. Jakub Mandził

Upr. budowlana IAS00107000007
Upr. inżynierska budowlana do projektowania i kierowania
robotami budowlanymi bez ograniczeń w specjalności
instalacyjnej w zakresie sieci, instalacji i urządzeń wod.-kan.,
ciepłowniczych, wentylacyjnych i gazowych

Opracowała: mgr inż. Agnieszka Baran

Baran

Obiekt: Termomodernizacja budynku Urzędu Gminy
w m. Zwierzyn P.Z.R.

Branża:

Adres Inwestycji: m. Zwierzyn Gmina Zwierzyn
ul. Wojska Polskiego 6,8 ul. Wojska Polskiego 8
dz. nr 189, 191, obręb: Zwierzyn 66-542 Zwierzyn

Rysunek: ELEWACJA FRONTOWA - PROJEKT

Nr rys.: 6

Skala: 1:100 Miejsce i data: Strzelce Kraje 15.12.2015 r.

Prof. nr: