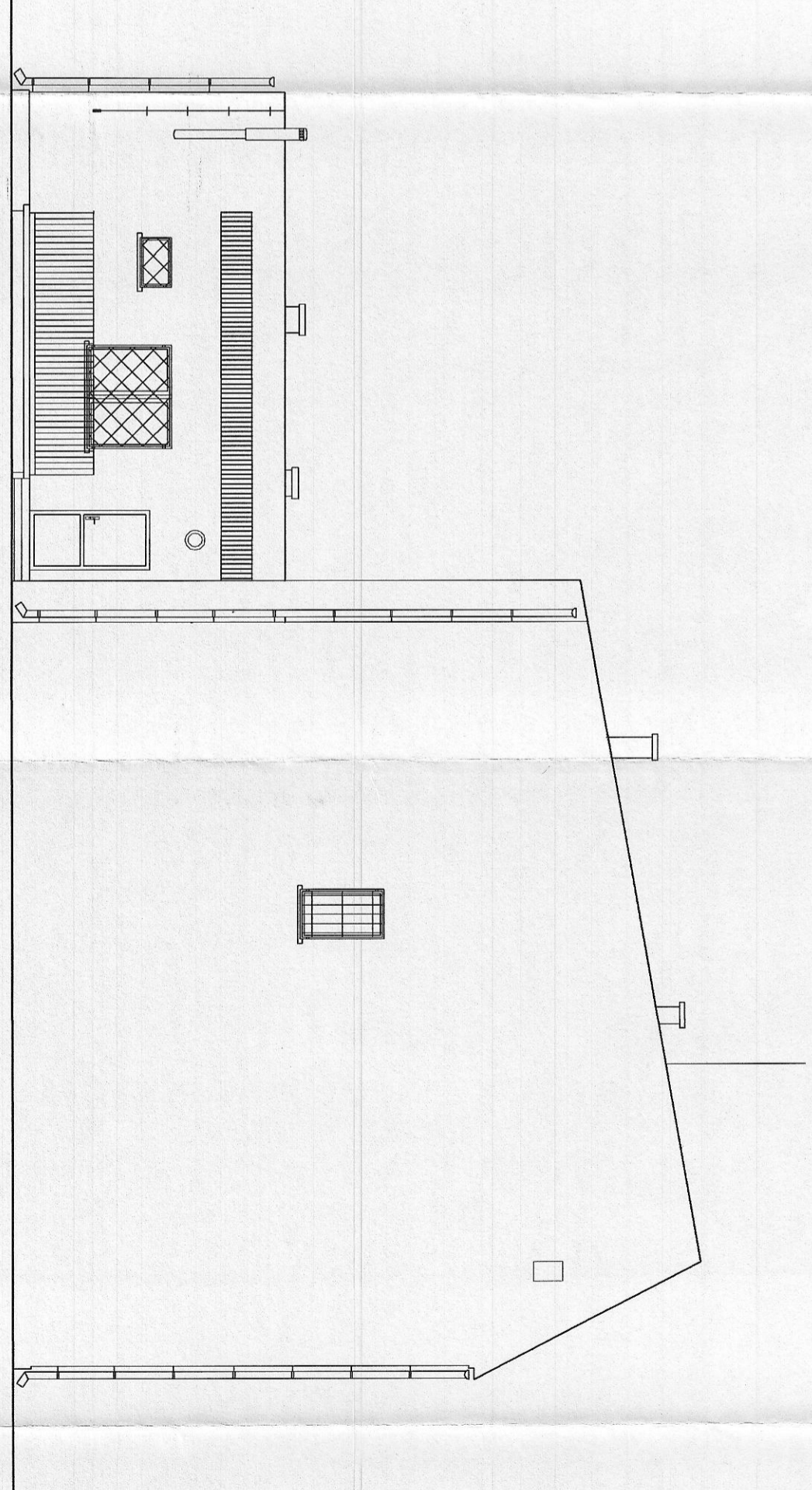
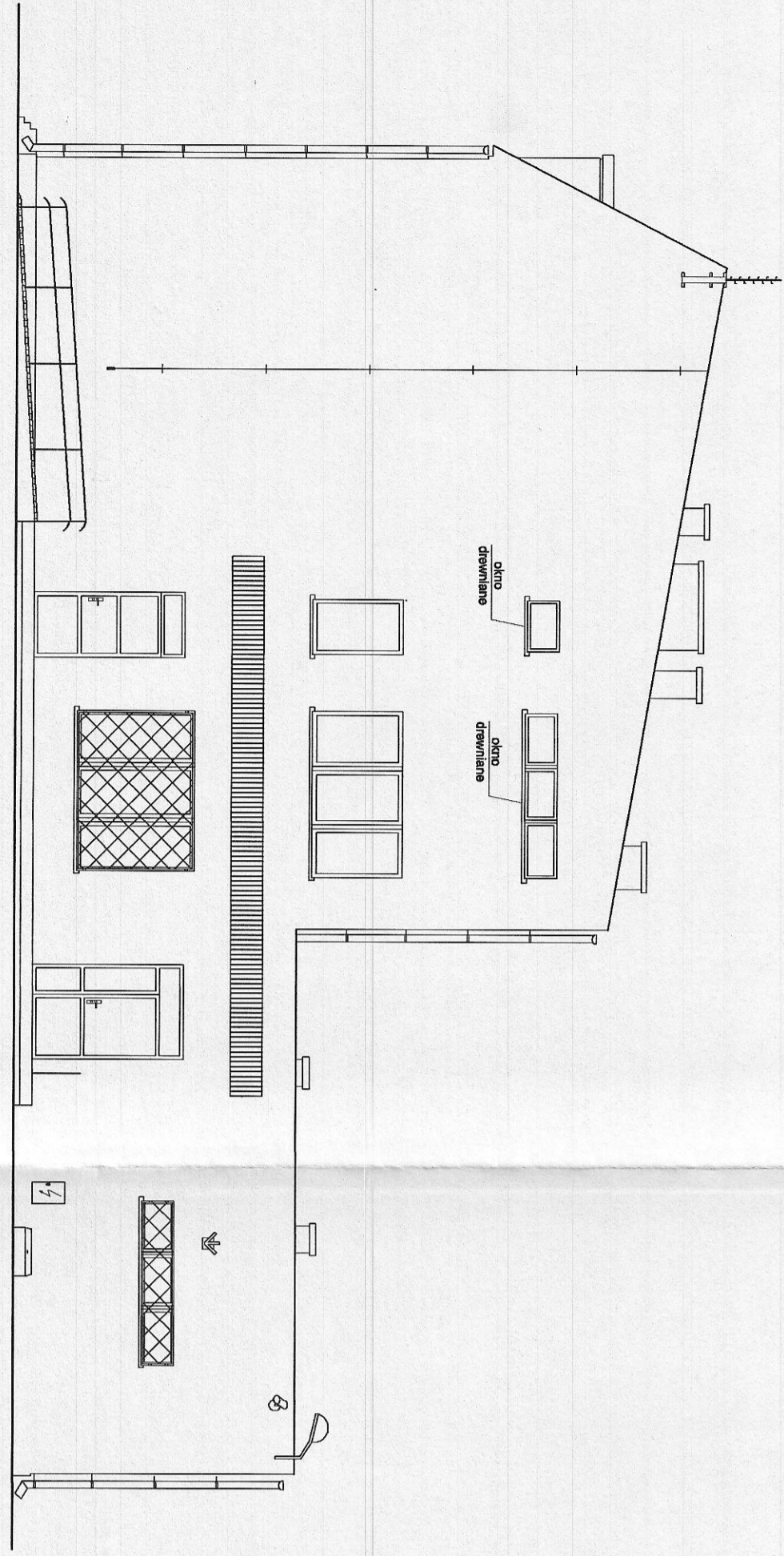


ELEWACJE BOCZNE
-INWENTARYZACJA-



PROJEKT
Jakub Markicz
68-500 Strzelce Kraje, ul. Wodociągowa 2B
tel. 095 7611 531; 501 035 038
email: biuro@jmrprojekt.pl
www.jmrprojekt.pl

Projektant :
mgr inż. Jakub Markicz
upr. budowlana LB50010P/WO/S07
Usługami budowlanymi do projektowania i kierowania robotami budowlanymi bez ograniczeń w specjalności instalacyjnej w zakresie sieci, instalacji i urządzeń wod.-kan., ogrzewcz. wentylacyjnych i gazowych

Podpis
mgr inż. Agnieszka Baran
Baran

Opiekun:
Temnomodernizacja budynku Urzędu Gminy
w m. Zwierzyn

Studium:
P.Z.R.

Bransza:

Adres Inwestycji:
m. Zwierzyn,
ul. Wojska Polskiego 8,8
dz. nr 189, 191, obręb: Zwierzyn

Inwestor:
Gmina Zwierzyn
ul. Wojska Polskiego 8
66-542 Zwierzyn

Rysunek:
ELEWACJE BOCZNE - INWENTARYZACJA

Nr rys.:
1-3

Skala:
1:100

Miejsca i data:
Strzelce Kraje, 15.12.2015 r.

Prof. nr: