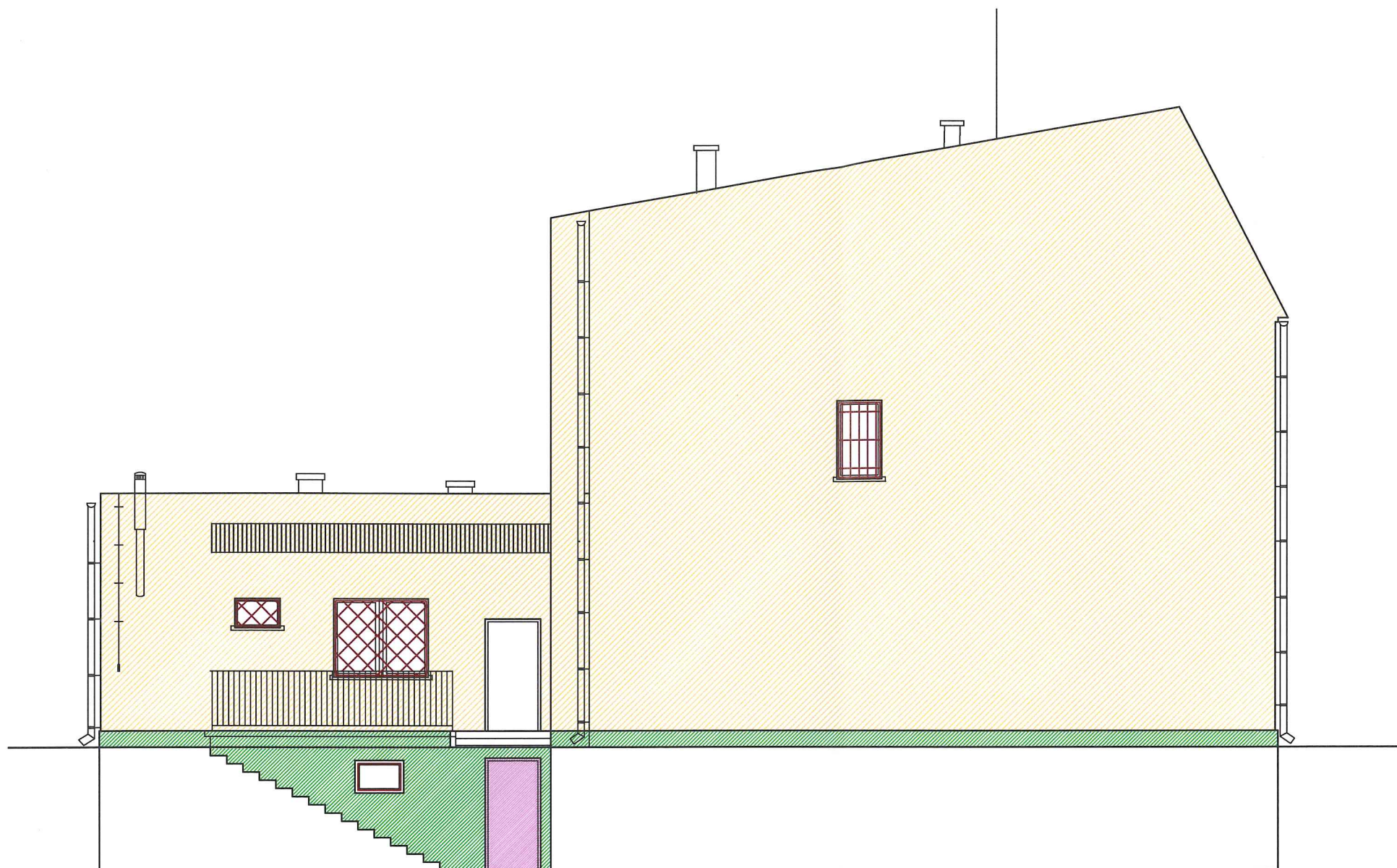






ELEWACJA
POŁUDNIOWO-ZACHODNIA




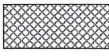
 Izolacja ścian zewnętrznych
- styropian 16 cm ($\lambda=0,045\text{W/mK}$)
- powierzchnia 878,77 m²


 Izolacja ścian cokołowych
- styrodur 8 cm ($\lambda=0,034\text{W/mK}$)
- powierzchnia 37,45 m²

 Izolacja ścian - lukarna
- styropian 16 cm ($\lambda=0,04\text{W/mK}$)
- powierzchnia 8,95 m²


 Izolacja stropodachu dobudówki
- wełna granilowana 18 cm ($\lambda=0,05\text{W/mK}$)
- powierzchnia 113,98 m²


 Izolacja dachu - część o małym nachyleniu
- styropapa 22 cm ($\lambda=0,04\text{W/mK}$)
- powierzchnia 319,17 m²

 Izolacja dachu - część skośna
- wełna mineralna 25 cm ($\lambda=0,045\text{W/mK}$)
- powierzchnia 96,72 m²

 Izolacja dachu - lukarna
- styropian 22 cm ($\lambda=0,04\text{W/mK}$)
- powierzchnia 6,48 m²

 Okna drewniane - wymiana na PVC
- $U=1,1\text{ W/m}^2\text{K}$
- powierzchnia 14,80 m²

 Luksfery - wymiana na PVC
- $U=1,1\text{ W/m}^2\text{K}$
- powierzchnia 3,12 m²

 Drzwi drewniane - wymiana na PVC
- $U=1,5\text{ W/m}^2\text{K}$
- powierzchnia 4,55 m²