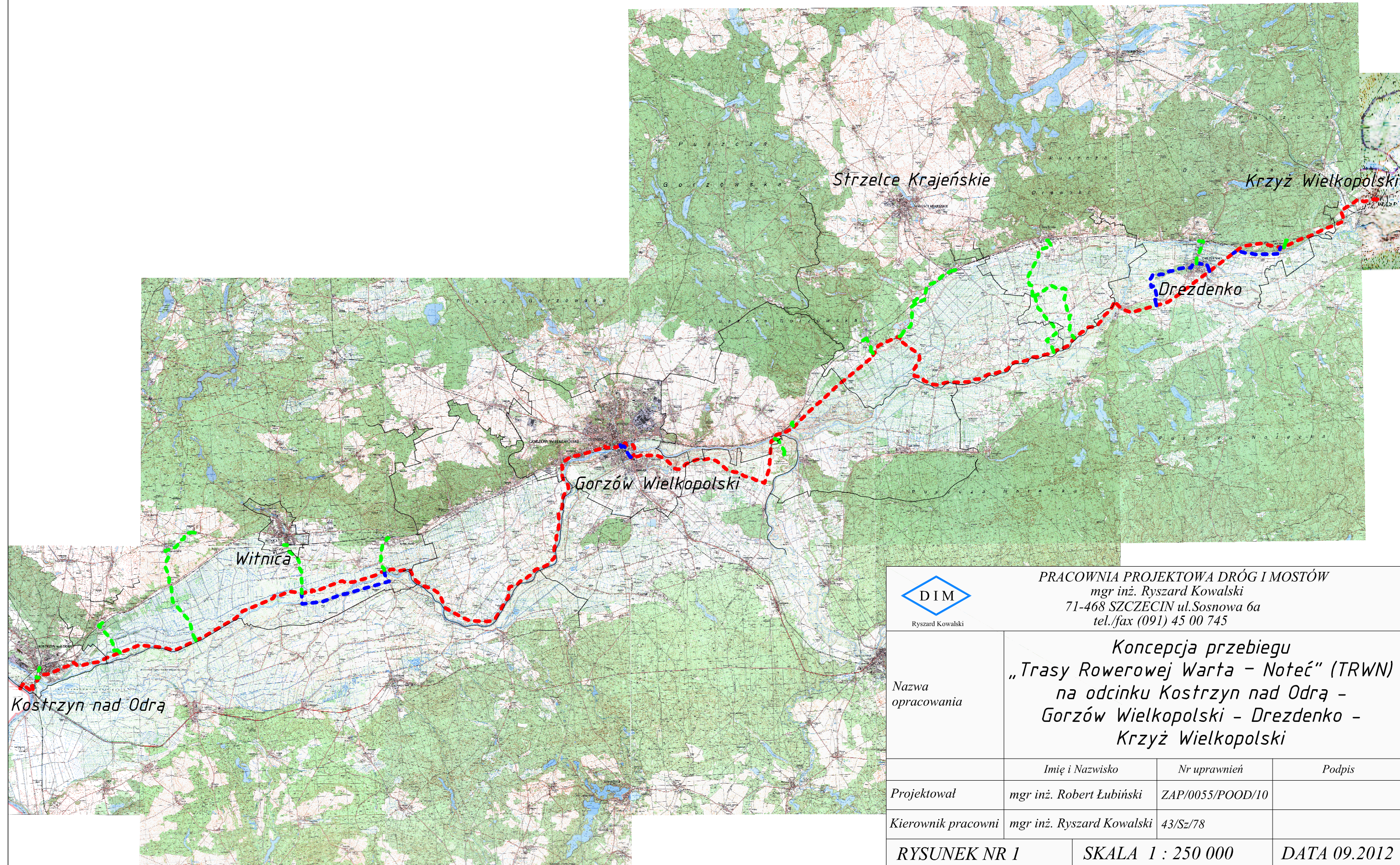



Trasa Rowerowa Warta - Noteć (TRWN)



 Ryszard Kowalski		PRACOWNIA PROJEKTOWA DRÓG I MOSTÓW mgr inż. Ryszard Kowalski 71-468 SZCZECIN ul. Sosnowa 6a tel./fax (091) 45 00 745	
Nazwa opracowania	Koncepcja przebiegu „Trasy Rowerowej Warta - Noteć” (TRWN) na odcinku Kostrzyn nad Odrą - Gorzów Wielkopolski - Drezdenko - Krzyż Wielkopolski		
Projektował	Imię i Nazwisko	Nr uprawnień	Podpis
Kierownik pracowni	mgr inż. Robert Łubiński	ZAP/0055/POOD/10	
	mgr inż. Ryszard Kowalski	43/Sz/78	
RYSUNEK NR 1		SKALA 1 : 250 000	DATA 09.2012